

27/03/26

NUEVO CIERRE PALANCA EMBUTIDO DE 180°. A26011

Por medio de la presente circular informamos de la incorporación a nuestro catálogo del nuevo artículo para cerramientos de apertura corredera.

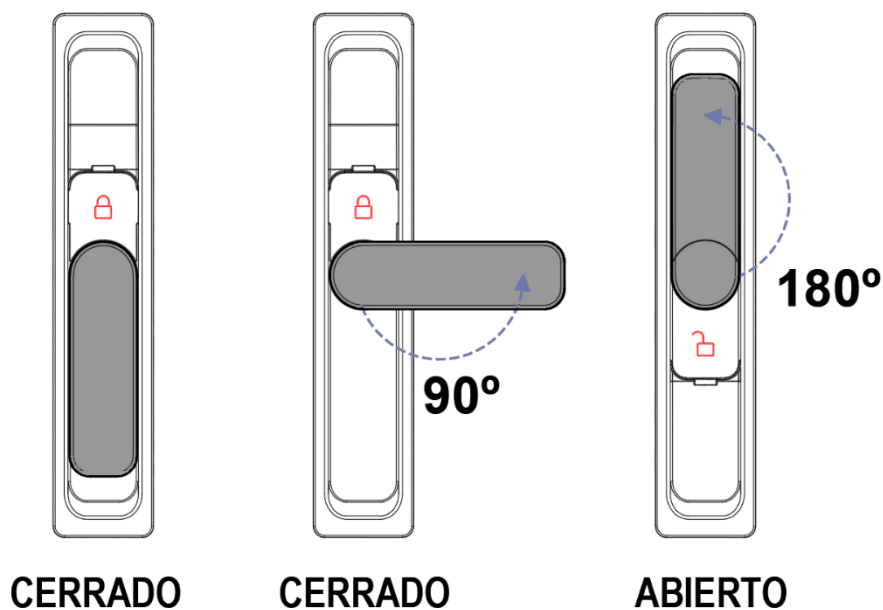
Se trata de un cierre de palanca embutido en la hoja con cuadradillo de 7 mm, referencia **A26011**, el cual sustituirá al modelo actualmente comercializado (ref. **5458**). Este nuevo dispositivo presenta mejoras tanto en el ámbito estético como funcional.

Desde el punto de vista de diseño, el nuevo modelo incorpora una geometría de líneas rectas y vértices definidos, acorde a las tendencias actuales. En cuanto a su funcionalidad, el sistema requiere un giro de **180° de la palanca** para la activación del cierre multipunto y la consecuente maniobra de apertura o cierre del sistema de bloqueo. En la posición intermedia de **90°**, la palanca no ejecuta ninguna acción mecánica sobre el sistema.



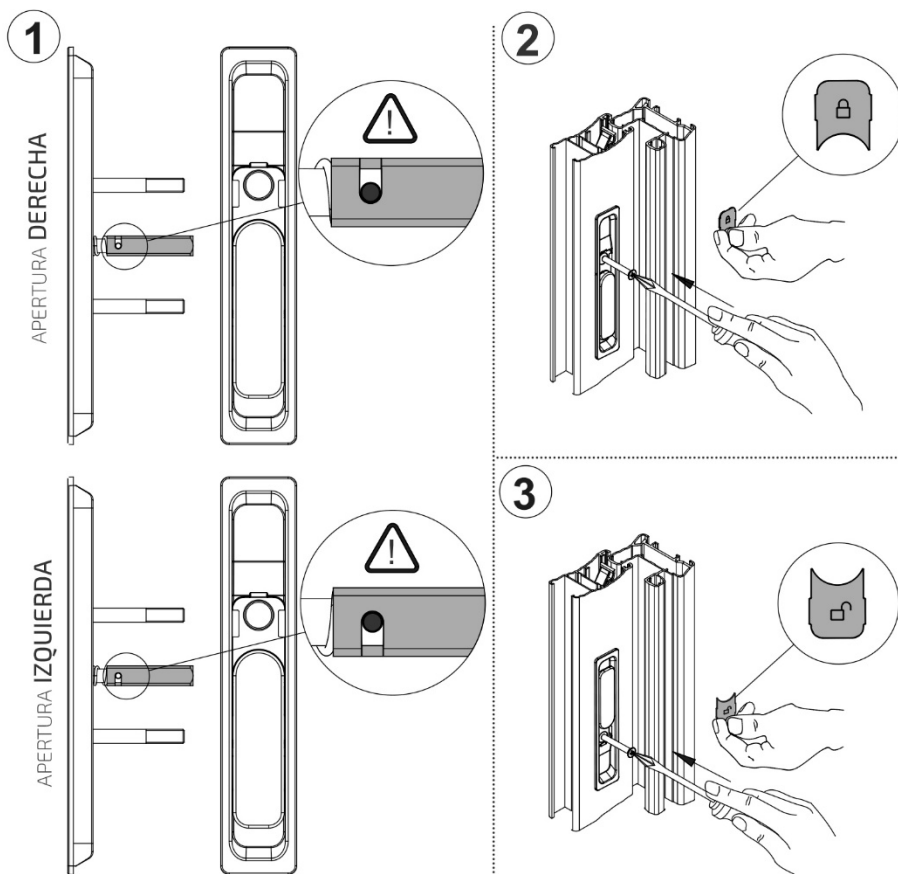
El conjunto está fabricado en aleación Zamak (palanca, caja y pernio), mientras que el muelle y la tornillería son de acero galvanizado, lo que garantiza una elevada resistencia mecánica y durabilidad del conjunto.

Una de las características principales del sistema es que la palanca permanece siempre alojada dentro de la cavidad del propio cierre, tanto en posición de cerrado (orientación inferior) como en posición de abierto (orientación superior). De este modo, se evita la permanencia de la palanca en posición horizontal (90°), minimizando el riesgo de interferencias o impactos con la hoja corredera opuesta.



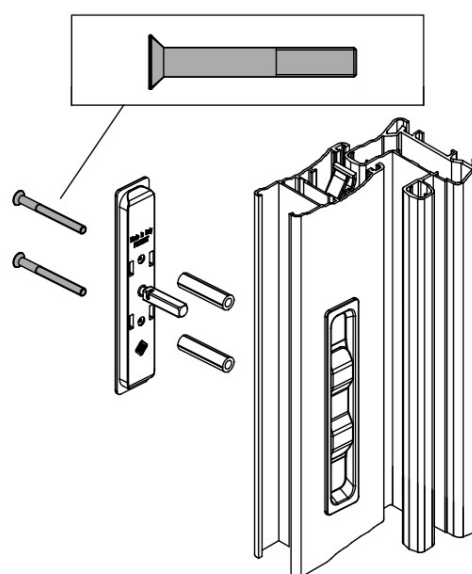
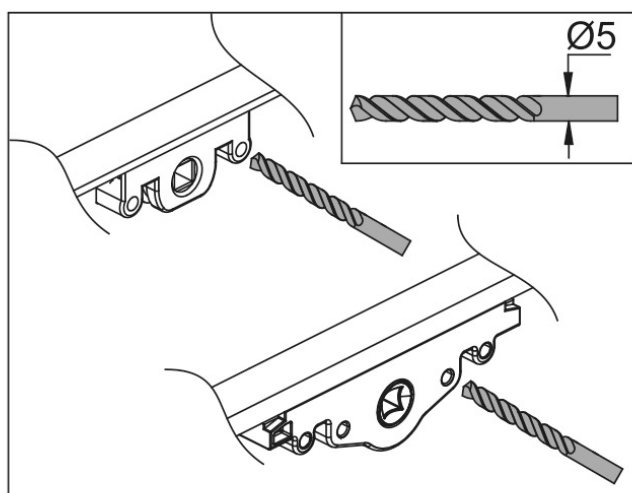
Para la correcta instalación del cierre de palanca, será imprescindible posicionar adecuadamente el bulón situado en la base del cuadradillo, conforme a la orientación requerida (derecha o izquierda), según se indica en la Figura 1.

Una vez ajustada la posición del bulón, se procederá a la fijación del cierre al mecanismo multipunto mediante la tornillería correspondiente. Posteriormente, los elementos de fijación deberán ser ocultados mediante los embellecedores plásticos suministrados (Figuras 2 y 3).



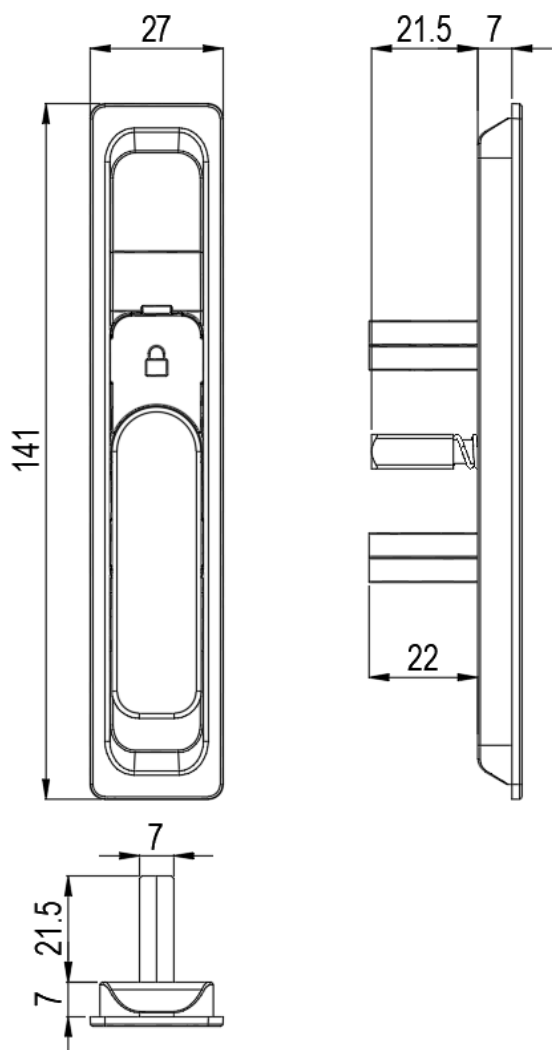
Se añade asimismo la posibilidad de incorporar el uñero exterior, referencia **A26012**, el cual se instala en la cara exterior de la hoja, fijado al cierre de palanca embutido mediante la tornillería incluida. Este elemento mantiene coherencia geométrica y estética con el cierre principal. Para su correcta instalación, será obligatorio realizar un mecanizado previo de los orificios del cierre multipunto mediante herramienta adecuada (broca), generando un paso libre que permita el alojamiento sin interferencias de los tornillos de fijación.

Esta operación tiene por objeto evitar que la tornillería del conjunto cierre-uñero realice roscado sobre el propio mecanismo multipunto. En consecuencia, la unión mecánica deberá producirse exclusivamente entre el cierre y el uñero, evitando la transmisión de esfuerzos y la generación de tensiones no deseadas en el sistema de anclaje.



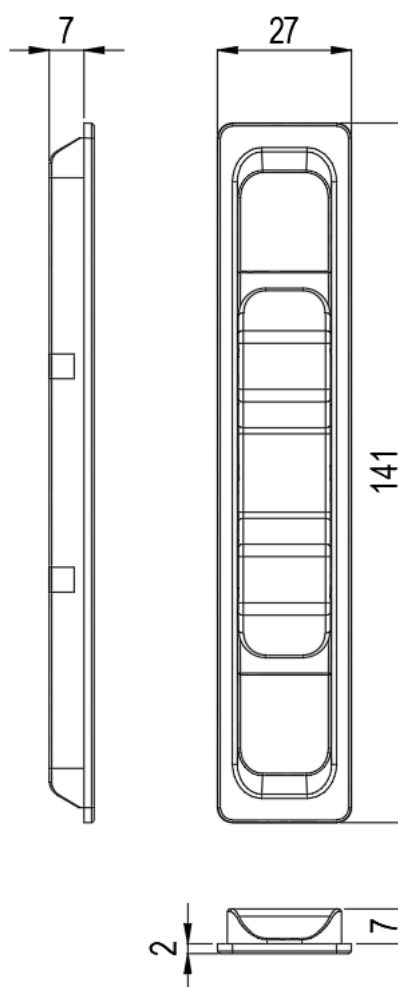
REF.: **A26011**

CIERRE-PALANCA C7 EMBUTIDA 180°



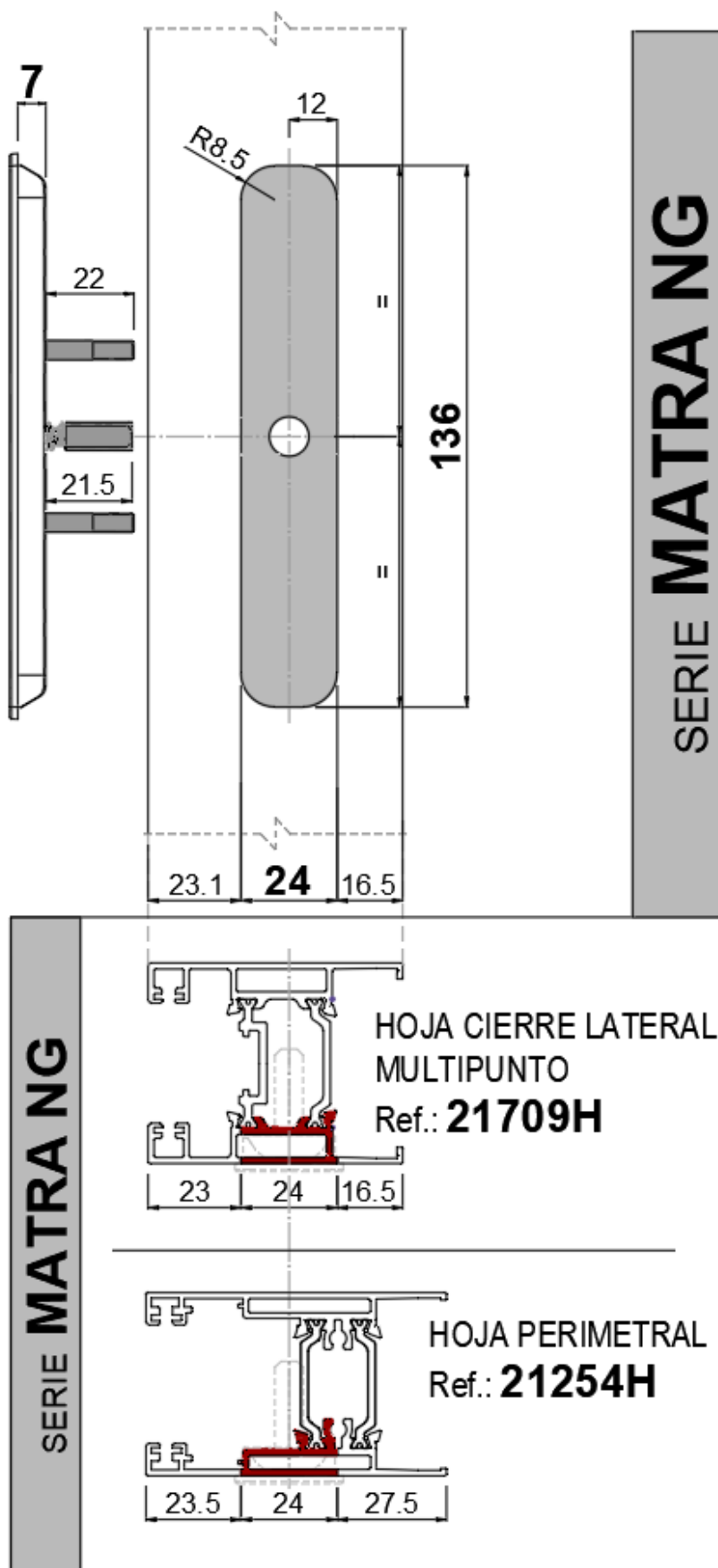
REF.: **A26012**

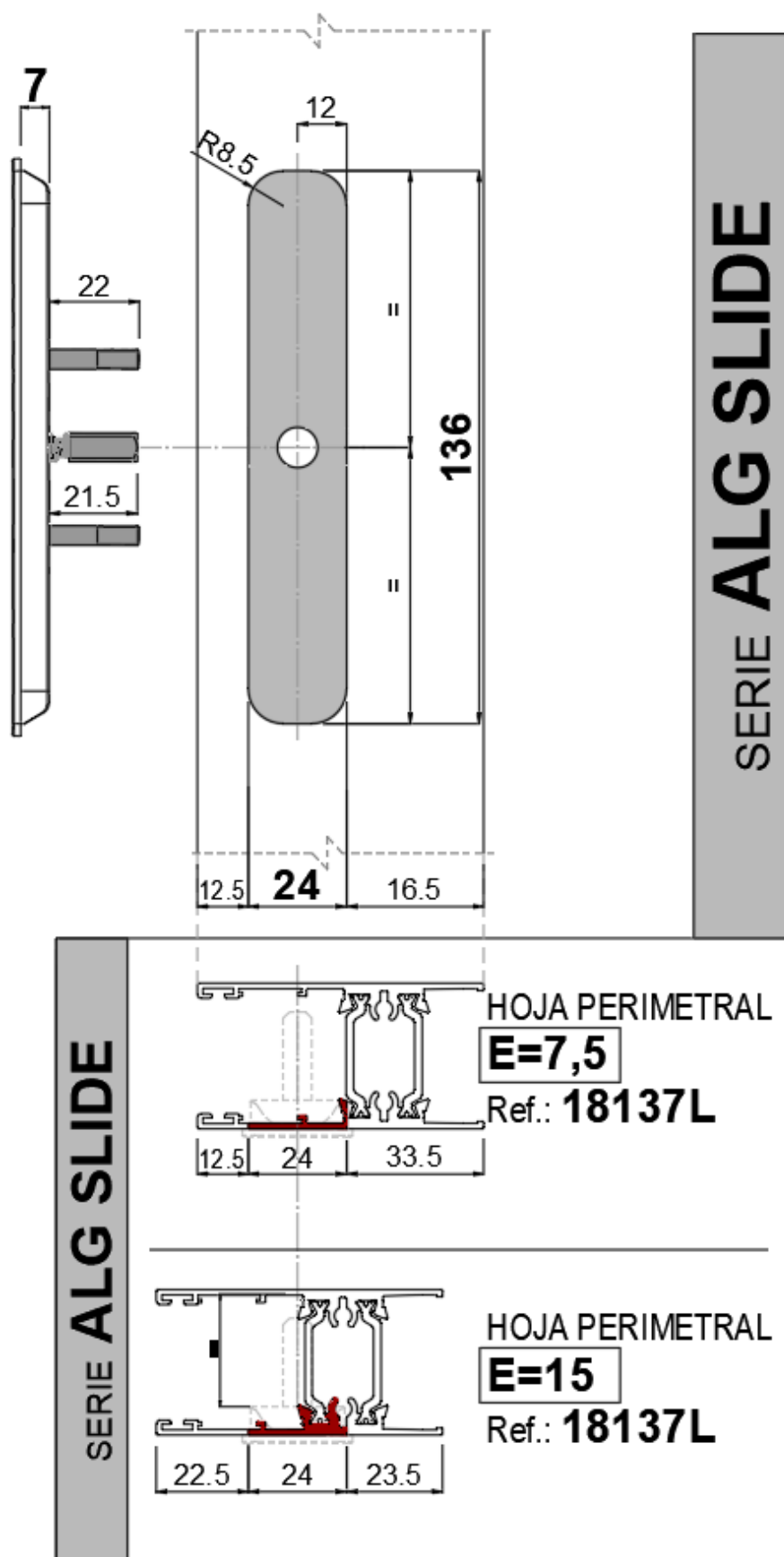
UÑERO PARA CIERRE PALANCA A26011



La instalación de estos accesorios podrá realizarse en sistemas de ventanas correderas compatibles con mecanismos de cierre multipunto, tales como las series ALG SLIDE y MATRA NG.

A continuación, se detalla el conjunto de mecanizados requeridos para la correcta implementación de dichos accesorios en las series indicadas.





Estos accesorios serán incorporados a la documentación técnica correspondiente de la gama de productos, quedando debidamente reflejados en las especificaciones y catálogos vigentes.

Asimismo, estarán disponibles para su consulta y descarga en la página web corporativa.

Sin otro particular, un saludo