

ALUGOM

Serie

ALG 75 MÁXIMA C16

Especificaciones Técnicas

Carpintería practicable con Rotura de Puente Térmico

Cámara de 16mm

Junta abierta con Junta Central

Sección de Marco..... 75 mm

Sección de Hoja..... 82 mm

Acrilamiento Hoja..... 19 - 53 mm

Acrilamiento Cerco..... 19 - 53 mm } Incluyen Juntas Acristalar

junquillos de altura 22 mm

Peso Máximo por : Hoja Practicable: **120 kg** (1)

Hoja Oscilo Batiente: **100 kg** (1)

Medidas Máximas por Hoja para todas las aperturas :

1450 mm x 2400 mm (1)

370 mm x 400 mm (1)

(1) Consultar rangos de aplicación con nuestro Departamento Técnico Comercial

Clasificación Obtenida

Permeabilidad al aire*	CLASE	4
Estanqueidad al agua*	CLASE	E2550
Resistencia al viento*	CLASE	C5
<hr/>		
Transmitancia térmica** Uw		1.0 W/m² K
Transmitancia térmica con HQ** Uw		0.9 W/m² K
Transmitancia térmica Uf (Nudo lateral)^		1.6 W/m² K
Transmitancia térmica Uf con "HQ" ^		1.3 W/m² K
Aislamiento Acústico***		46 (-1;-4) dB

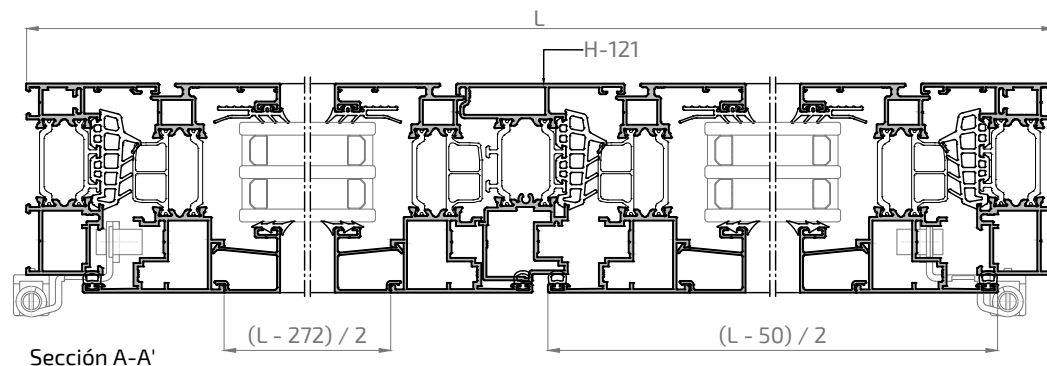
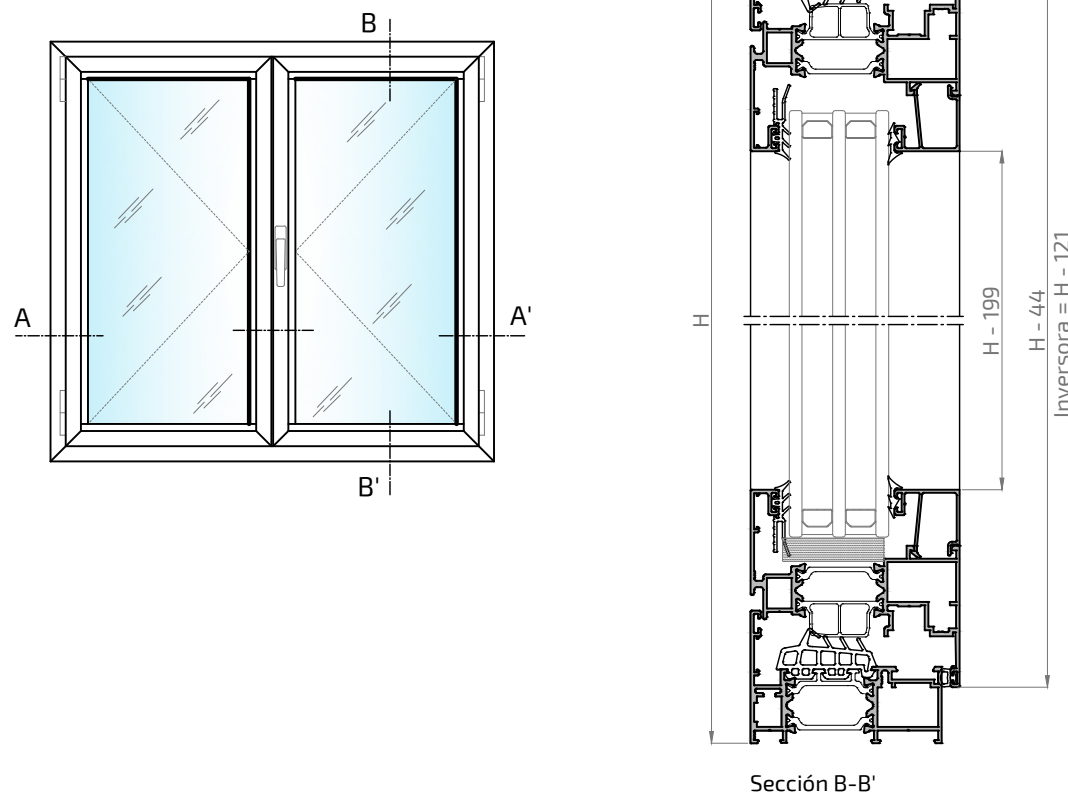
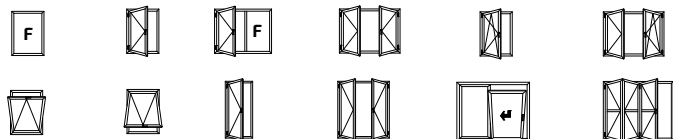
* Ventana de 2 hojas de 1230 x 1480 mm

** Ventana de 2 hojas de 1600 x 2335 mm; vidrio Ug:0.5 W/m² K - UNE-EN ISO 10077-1:2010

*** Ventana de 2 hojas de 1230 x 1480 mm; vidrio 6+6 Silence/24/4+4 Silence - UNE-EN ISO 10140-2:2011

^ Según normativa UNE-EN ISO 10077-2:2020

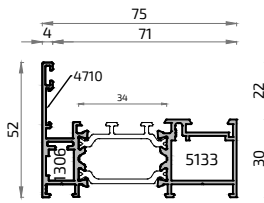
Posibilidades de Apertura



Los ensayos de las ventanas realizados por ALUGOM, que son cedidos para la obtención del marcado CE por parte del cliente, se han realizado con los perfiles y accesorios específicos y concretos propuestos por ALUGOM que figuran en los manuales de fabricación de cada serie. Para más información consultar con el departamento técnico de ALUGOM.

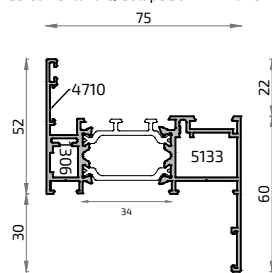
16332H

Cerco 30 mm ALG 75



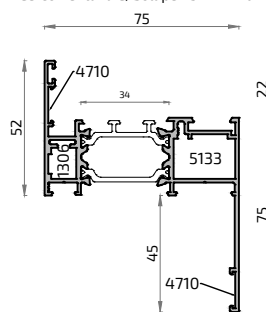
17435H NO STOCK

Cerco Ventana C/Solape 30 mm ALG 75



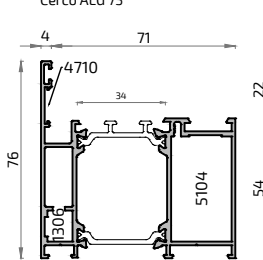
18229H NO STOCK

Cerco Ventana C/Solape 45 mm ALG 75



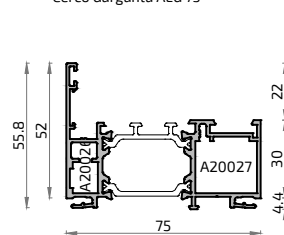
16300H

Cerco ALG 75



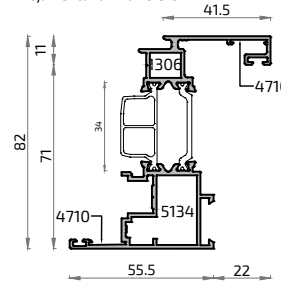
18973H NO STOCK

Cerco Garganta ALG 75



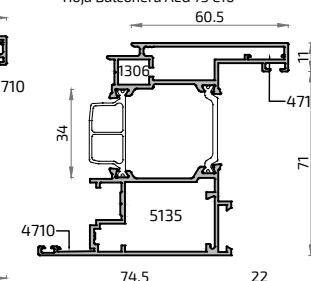
16334H

Hoja Ventana ALG 75 C16



16336H

Hoja Balconera ALG 75 C16



20075

Unión Cercos ALG



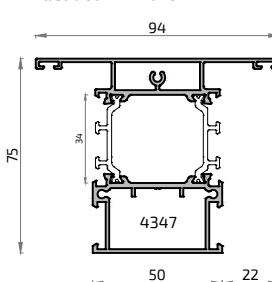
20093

Junta de Cercos Garganta ALG



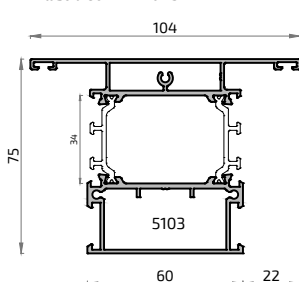
16305H

Pilastra 50 mm ALG 75



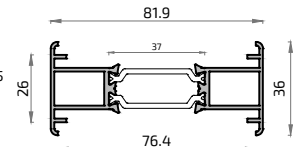
18181H

Pilastra 60 mm ALG 75



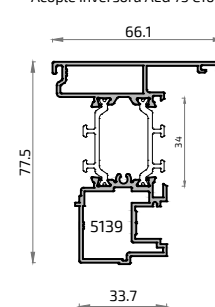
8482H

Unión de Cercos ALG 75



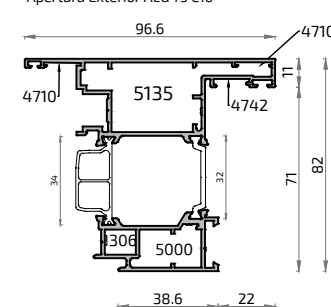
16337H

Acople Inversora ALG 75 C16



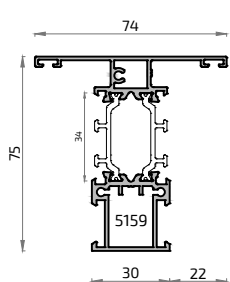
16341H

Apertura Exterior ALG 75 C16



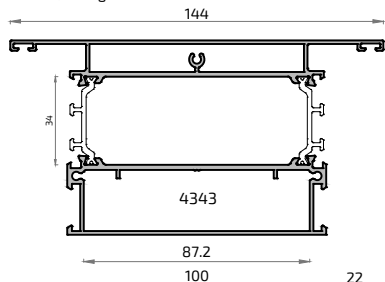
16339H

Pilastra 30 mm ALG 75



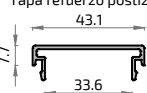
16310H

Zócalo / Manguetón 100 ALG 75



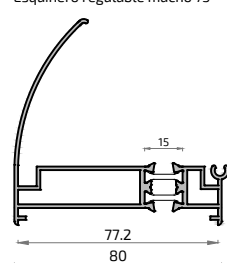
629 6807

Tapa refuerzo postizo



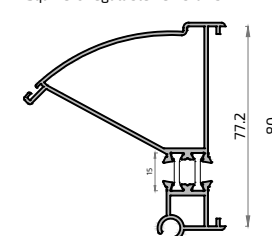
8592M

Esquinero regulable macho 75



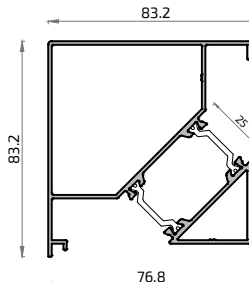
8591M

Esquinero regulable hembra 75



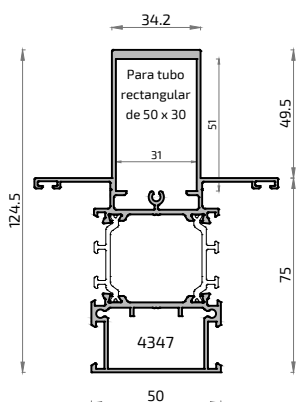
18215L

Esquinero 90° Recto



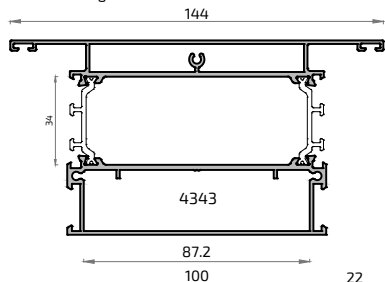
16308H NO STOCK

Pilastra Reforzada ALG 75



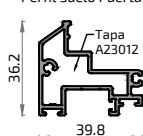
628 6806

Refuerzo postizo pilastra



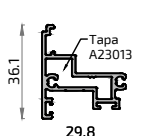
20338

Perfil Suelo Puerta



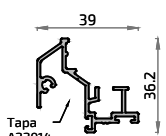
20355

Perfil Suelo Puerta



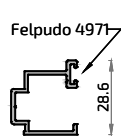
18420

Vierteaguas Inf. Cepillo



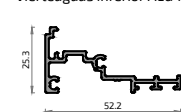
8891

Acople Manguetón Inf.



21204

Vierteaguas inferior ALG 75



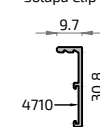
8428

Vierteaguas



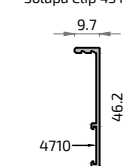
16321

Solapa Clip 30 mm



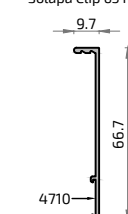
16322

Solapa Clip 45 mm



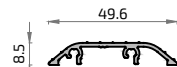
16323

Solapa Clip 65 mm



18154

Umbral de Paso ALG



NO STOCK FUERA DE STOCK. Consultar plazo y condiciones de entrega

Detalles Técnicos
2

Accesorios

ALG 75 MÁXIMA C16

Escuadras	5000 Escuadra apertura externa	5133 Escuadra cerco	5134 Escuadra hoja	5179 Escuadra hoja HS	A20026 Esc. bloqueo 10 x 12 mm	A20027 Esc. bloqueo 24 x 20 mm	A20028 Esc. bloqueo 24 x 40 mm	5104 Escuadra cerco balconera	5135 Escuadra hoja balconera	1306 Escuadra exterior	4742 Escuadra cerco y hoja	4710 Escuadra alineam. 14 mm	Tacos	5159 Taco pilastra 30 mm	4347 Taco pilastra 50 mm	5103 Taco pilastra 60 mm	4343 Taco manguetón (2 uds)	
	5139 Tapa inversora ALG 75 C16	4994 Tapa rígida canal	4337 Embellec. salida aguas c/membr.	4035 Embellec. salida aguas	A23012 Tapa suelo perfil 20338	A23013 Tapa suelo perfil 20355	A22014 Tapa vierteaguas para perfil 18420	Juntas	A25033 Junta co-extruida de EPDM	5194 Junta interior acristalamiento de 2 mm	1337 Junta interior acristalamiento de 3 mm	1338 Junta interior acristalamiento de 4 mm		4089 Junta interior acristalamiento de 5 a 6 mm	4091 Junta interior acristalamiento de 7 a 8 mm	5261 Junta interior acristalamiento de 9 a 10 mm	5073 Junta central	5074 Refuerzo junta central
Tapas	5494 Ref Junta central	A21023 Ángulo vulcanizado ALG 75	5105 Ángulo vulcanizado junta central	4057 Junta exterior acristalamiento	A23019 Junta acristalamiento	4850 Junta ext. acrist. alas	A25032 Ángulo vulcanizado junquillo coextrusión		Termo Perfiles HQ	5088 Termoperfil [B] 10.5 x 10 mm	5113 Termoperfil [S2] 34.5 x 33.5 mm	5115 Termoperfil [T3] 35.5 x 34 mm	5087 Termoperfil [A] 29 x 12 mm	5108 Termoperfil [P] 27 x 14 mm	5118 Termoperfil [S1] 39.5 x 35 mm	5051 Aislante vidrio 40 x 9 mm	5096 Banda aislante vidrio 36 x 5 mm	Cremonas y Manillas
	5080 Manilla PREMIUM con llave	5183 Manilla BÁSICA C/7 con llave	5191 Manilla KORA C/7	5389 Manilla TOULON C/7	5398 Manilla ATLANTA C/7	5583 Manilla WONDER C/7 derecha	5584 Manilla WONDER C/7 izquierda	5586 Manilla KORA C/7 NP		Bisagras	5480 Bisagra puerta ALG	Varios	5155 Adhesivo poliuretano	A23178 Motor VARIA SLIM CADENA	4012 Clip guía	4078 Pieza sujeción junquillo curvo	5425 Escuadra junquillos curvos	
5120 Pieza soporte clip interior	A25024 Solera 76 mm	A25021 Par contras solera Alg 75/Alg 75 C16	A25019 Cerradero "SE" para solera	A25015 Tirante solera Inf. 215 180°OB	A25016 Tirante solera Inf. 530 180°OB	A25017 Tirante solera Inf. 215 PRACT.	A25018 Tirante solera Inf. 530 PRACT.	Representación Gráfica Termo Perfiles										
5169 Útil ALG C16	5112 Útil sistema ALG	5525 Útil ALG C16 + HS	5015 Plantilla Escuadra A. Exterior	4729 Bobina Pletina Poliamida	5123 Fresa Cerco ALG 75 estándar	5124 Fresa Hoja ALG 75 estándar	5177 Fresa Hoja ALG 75 estándar											5199 Fresa Cerco ALG 75 máxima HS

Útiles

5169 Útil ALG C16
5112 Útil sistema ALG
5525 Útil ALG C16 + HS
5015 Plantilla Escuadra A. Exterior
4729 Bobina Pletina Poliamida

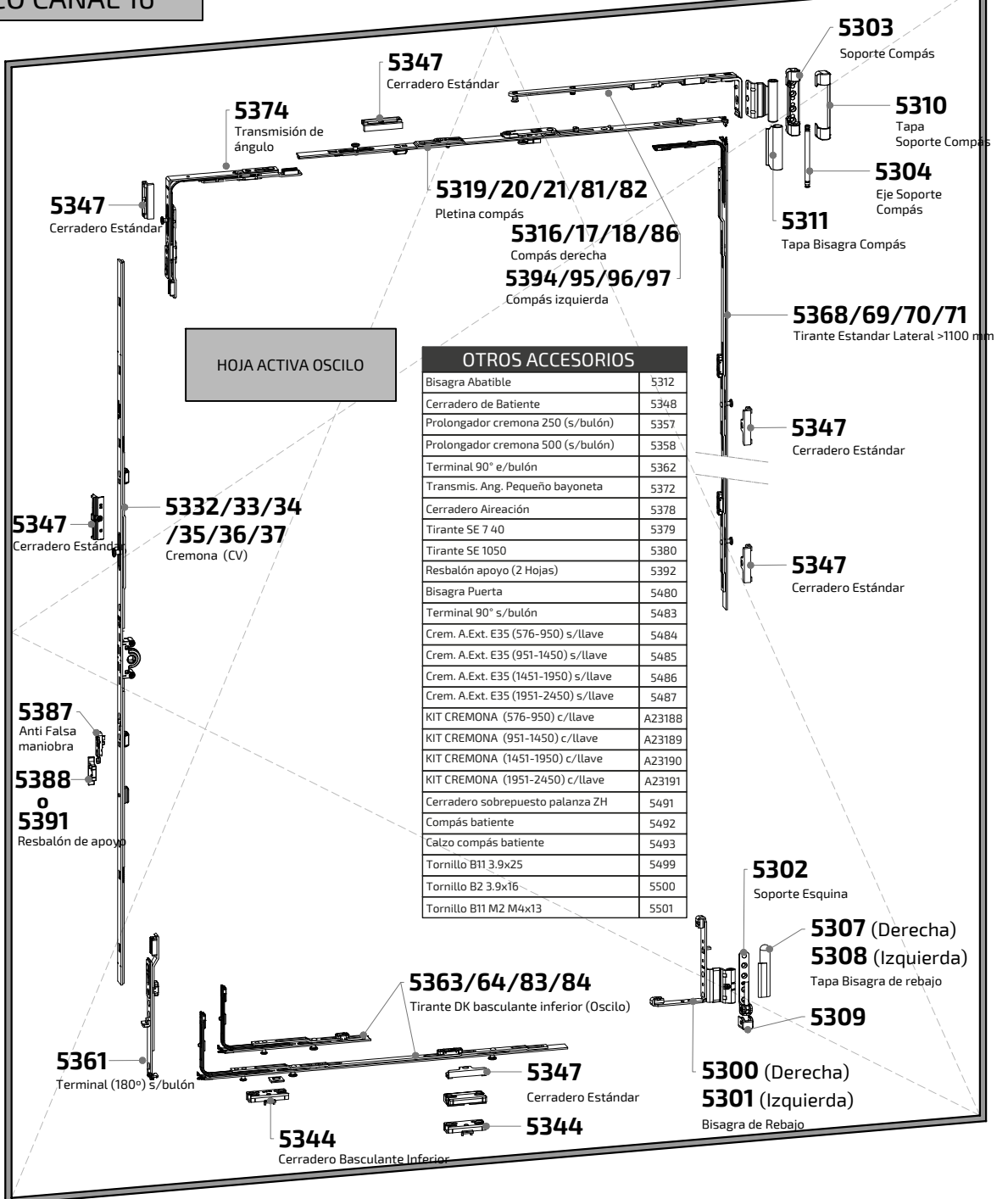
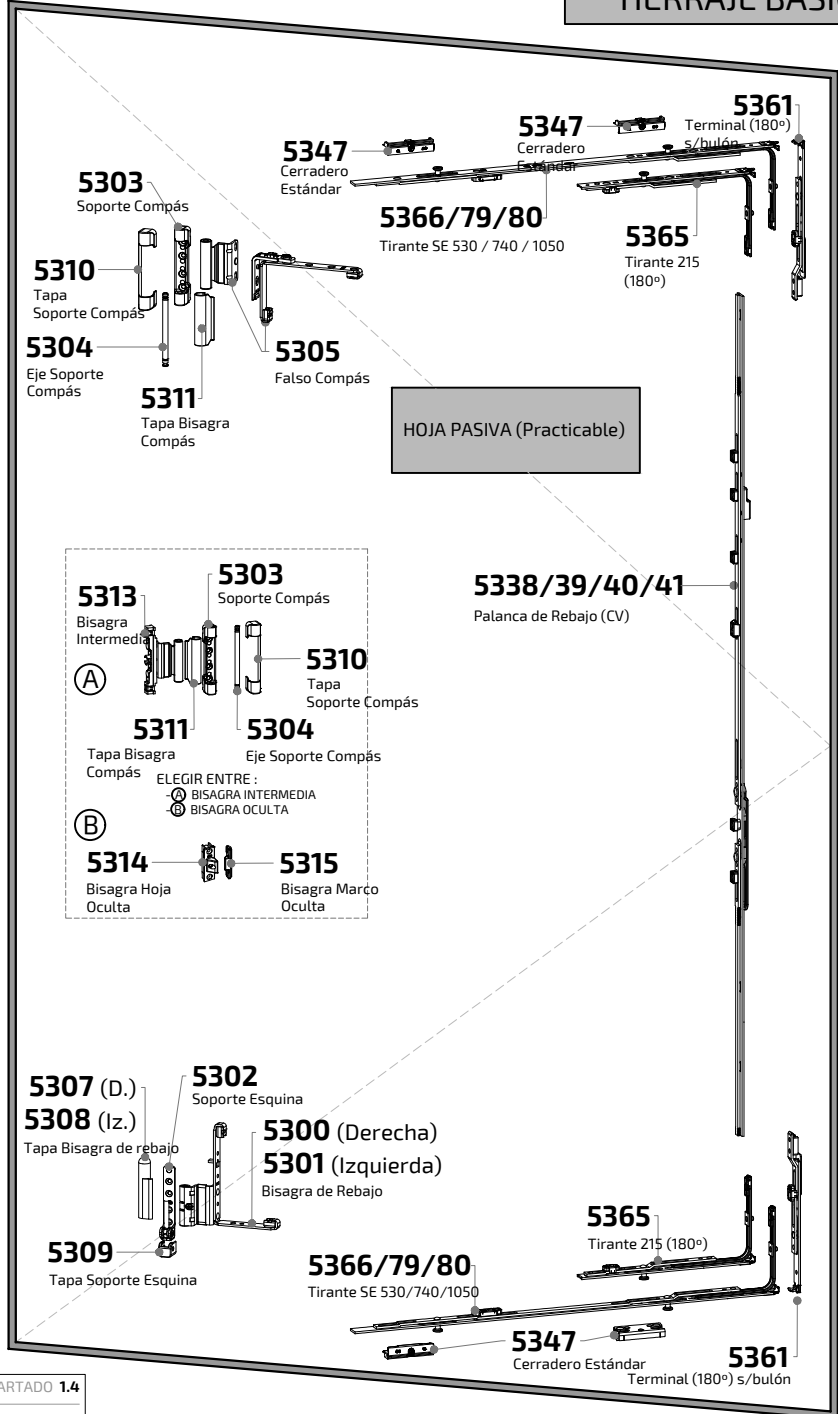
Fresas

5123 Fresa Cerco ALG 75 estándar
5124 Fresa Hoja ALG 75 estándar
5177 Fresa Hoja ALG 75 estándar
5199 Fresa Cerco ALG 75 máxima HS

Varios

5499 Tornillo C16 B11 3,9x25 mm Punta Broca
5500 Tornillo C16 B2 3,9x16 mm Punta Broca
5501 Tornillo C16 M2 M4x13 mm Punta Broca

HERRAJE BÁSICO CANAL 16



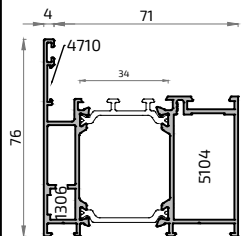
OTROS ACCESORIOS	
Bisagra Abatible	5312
Cerradero de Batiente	5348
Prolongador cremona 250 (s/bulón)	5357
Prolongador cremona 500 (s/bulón)	5358
Terminal 90° e/bulón	5362
Transmis. Ang. Pequeño bayoneta	5372
Cerradero Aireación	5378
Tirante SE 740	5379
Tirante SE 1050	5380
Resbalón apoyo (2 Hojas)	5392
Bisagra Puerta	5480
Terminal 90° s/bulón	5483
Crem. A.Ext. E35 (576-950) s/llave	5484
Crem. A.Ext. E35 (951-1450) s/llave	5485
Crem. A.Ext. E35 (1451-1950) s/llave	5486
Crem. A.Ext. E35 (1951-2450) s/llave	5487
KIT CREMONA (576-950) c/llave	A23188
KIT CREMONA (951-1450) c/llave	A23189
KIT CREMONA (1451-1950) c/llave	A23190
KIT CREMONA (1951-2450) c/llave	A23191
Cerradero sobrepuesto palanza ZH	5491
Compás batiente	5492
Calzo compás batiente	5493
Tornillo B11 3.9x25	5499
Tornillo B2 3.9x16	5500
Tornillo B11 M2 M4x13	5501

Serie

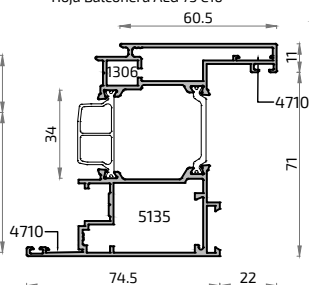
ALG 75 MÁXIMA C16

PUERTA OSCILO PARALELA

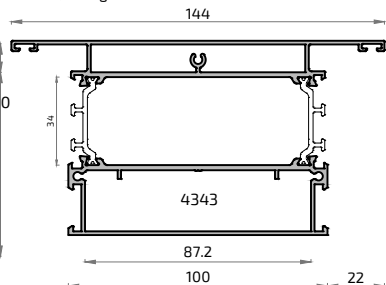
16300H
Cercos ALG 75



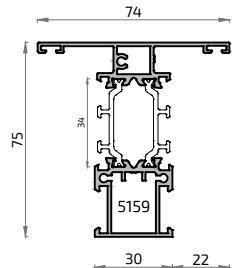
16336H
Hoja Balconera ALG 75 C16



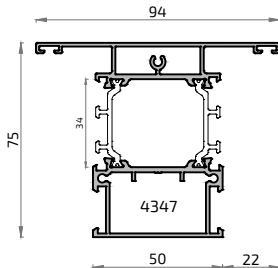
16310H
Zócalo / Manguetón 100 ALG 75



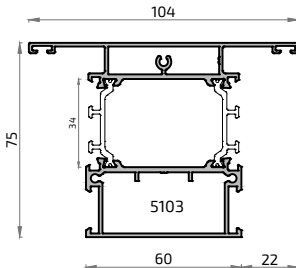
16339H
Pilastra 30 mm ALG 75



16305H
Pilastra 50 mm ALG 75



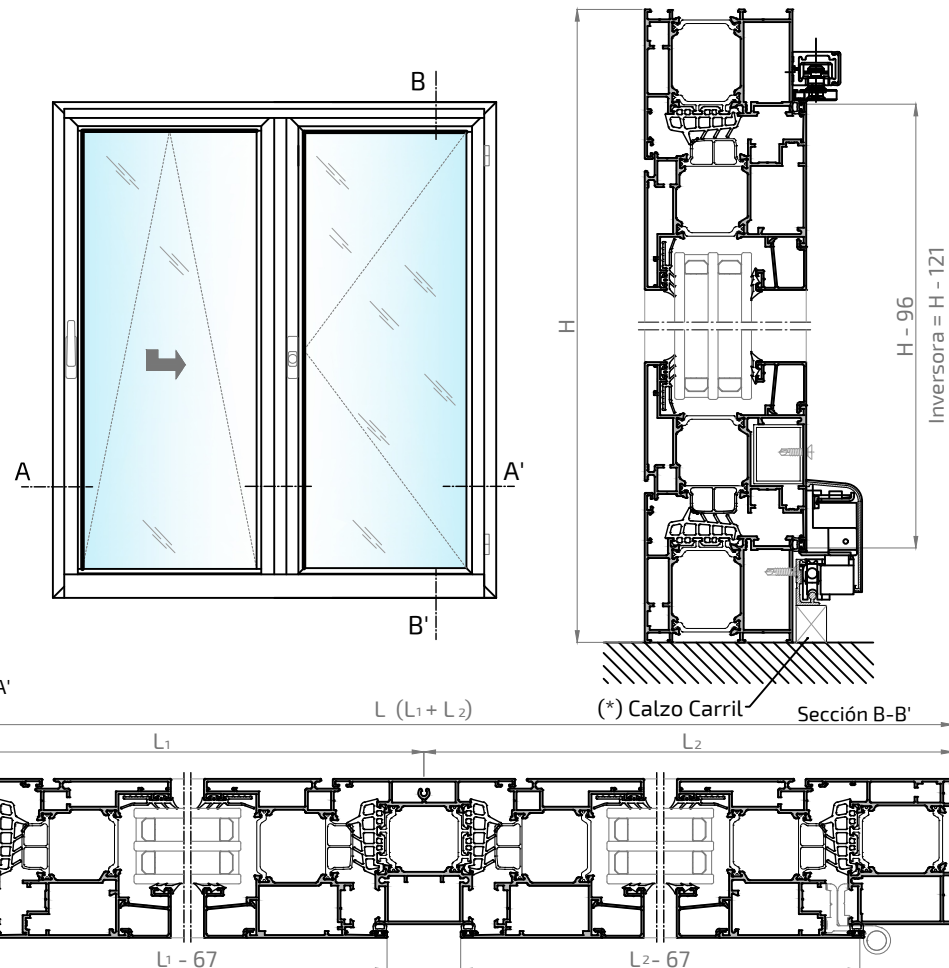
18181H
Pilastra 60 mm ALG 75



NO STOCK

HERRAJE BAJO PEDIDO. FUERA DE STOCK Consultar plazo y condiciones de entrega

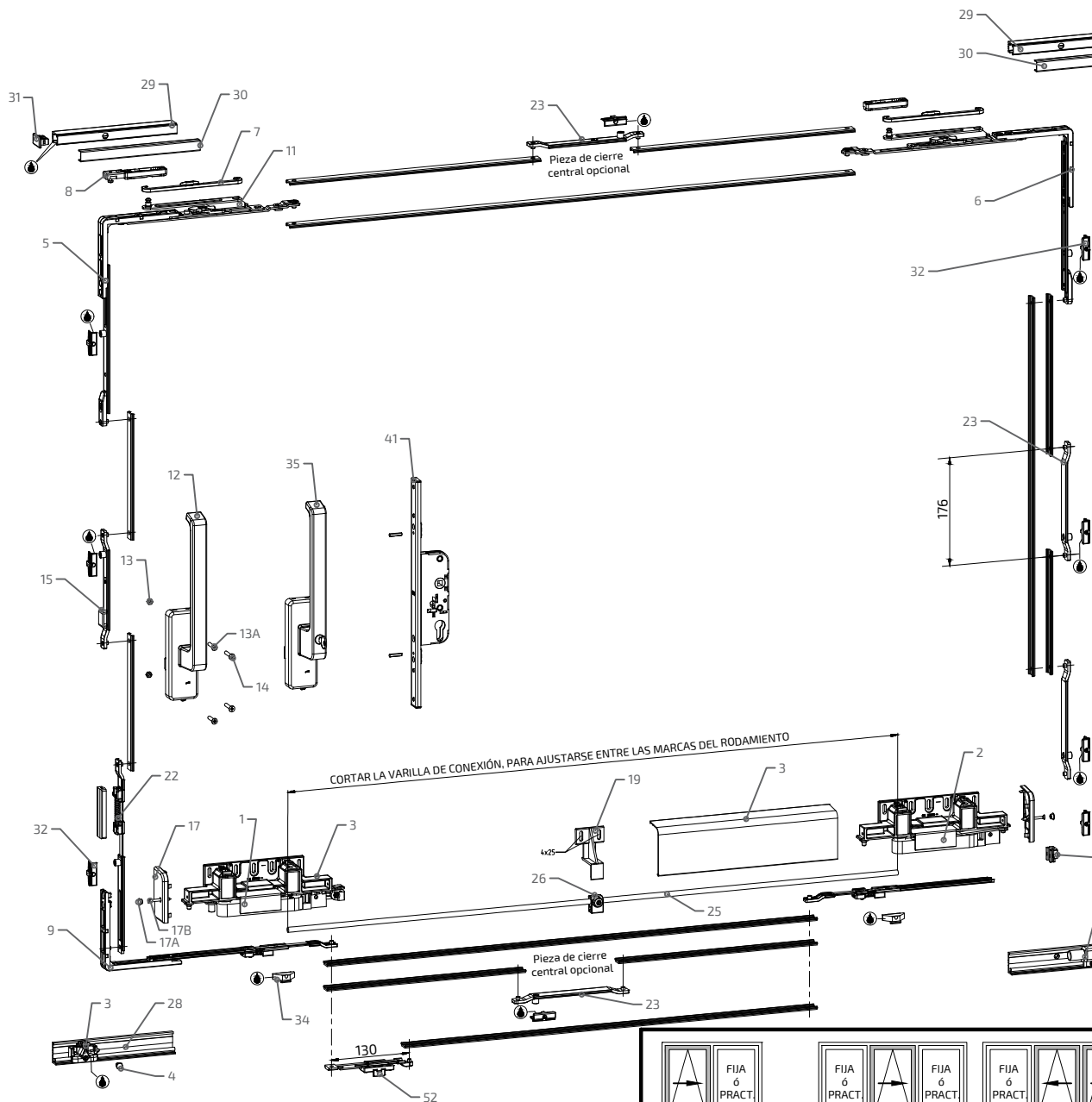
Escuadras	5104 Escuadra cerco balconera	4710 Escuadra alineam. 14 mm	1306 Escuadra exterior	Tapas	4337 Embellec. salida aguas c/membr.	4035 Embellec. salida aguas	Tacos	5159 Taco pilastra 30 mm	4347 Taco pilastra 50 mm	5103 Taco pilastra 60 mm	4343 Taco manguetón (2 uds)		
Juntas	A25033 Junta co-extruida de EPDM	5194 Junta interior acristalamiento de 2 mm	1337 Junta interior acristalamiento de 3 mm	1338 Junta interior acristalamiento de 4 mm	4089 Junta interior acristalamiento de 5 a 6 mm	4091 Junta interior acristalamiento de 7 a 8 mm	5261 Junta interior acristalamiento de 9 a 10 mm	4057 Junta exterior acristalamiento	5105 Ángulo vulcanizado junta central	5073 Junta central	5074 Refuerzo junta central	5094 Ref Junta central	A23019 Junta acristalamiento



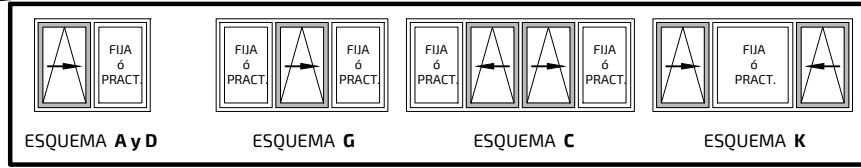
OBSERVACIONES : Para un buen funcionamiento de la Oscilo Paralela se requiere un perfecto nivelado y aplomado en su colocación y apoyar mediante el calzo (*) el carril en el suelo.

	Mínimo	Máximo
Longitud de hoja	740	2000
Altura de hoja	895	2300
Peso máximo por hoja	150 kgs	

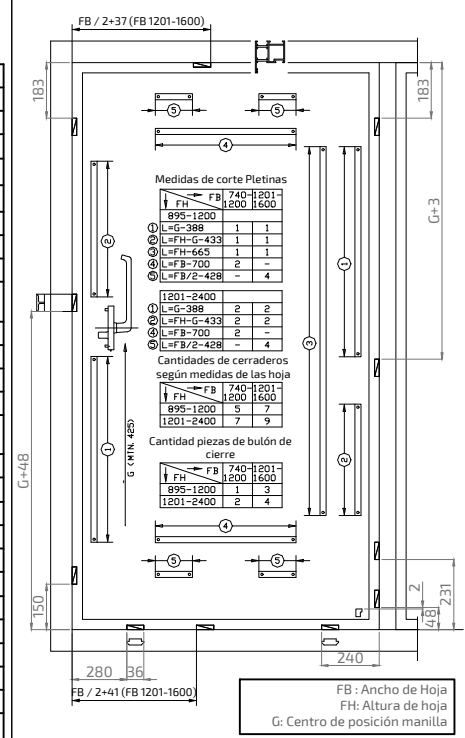
ESQUEMA GENERAL Y LISTADO DE PIEZAS PARA ESQUEMA C (OSCILO PARALELA)



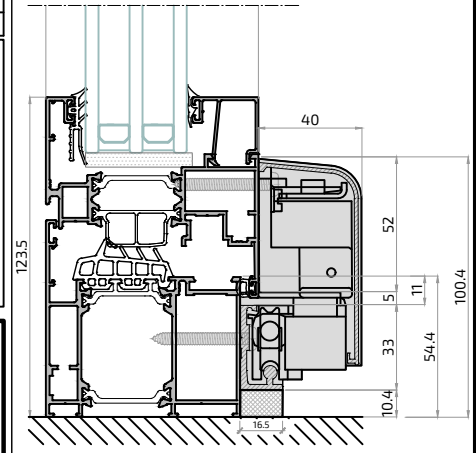
1	Carro derecha
2	Carro izquierda
3	Tapa guía inferior
4	Fijación pin (sólo con esquema D)
5	Ángulo reenvío
6	Ángulo reenvío
7	Tapa brazos
8	Acople brazos
9	Brazo inferior
10	Dispositivo de seguridad de elevación
11	Brazo compas
12	Manilla
13	Tuerca de tornillo hexagonal
13-A	Tornillo avellanado
14	Tornillo avellanado de cabeza plana
15	Cerradero
17	Tapa lateral carro (1 par)
17-A	Soporte tapa lateral
17-B	Tornillo fijación soporte
18	Tope resorte carro
19	Soporte de barra conexiones
22	Muelle accionamiento
25	Barra conexión
26	Guía barra conexión
28	Carril inferior
29	Carril superior
30	Riel tapa embellecedor carril superior
31	Tapa guía superior
32	Cerradero
34	Cerradero posicionador
41	Mecanismo para cerradura (bombillo)
52	Antifalsa maniobra



CORTE DE PLETINAS



CARRO INFERIOR (Cotas)



Calzar de forma resistente en todo lo largo de la guía inferior

