

ALUGOM

Serie

ALG 65 ÓPTIMA C16Especificaciones Técnicas

Carpintería practicable con Rotura de Puente Térmico

Cámara Europea

Junta abierta con Junta Central

Sección de Marco..... 65 mm

Sección de Hoja..... 72 mm

Acrilamiento Hoja..... 9 - 43 mm

Acrilamiento Cerco..... 9 - 43 mm } Incluyen Juntas Acristalar
junquillos de altura 22 mmPeso Máximo por : Hoja Practicable: **120 kg** (1)Hoja Oscilo Batiente: **100 kg** (1)

Medidas Máximas por Hoja para todas las aperturas :

1450 mm x 2400 mm (1)

370 mm x 400 mm (1)

(1) Consultar rangos de aplicación con nuestro Departamento Técnico Comercial

Clasificación Obtenida

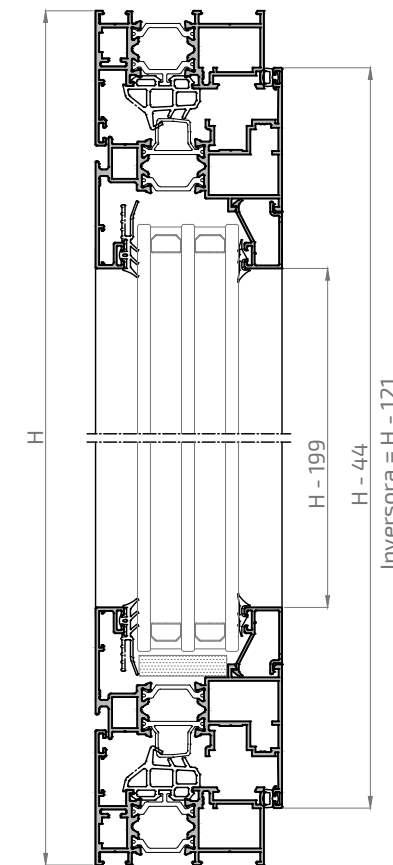
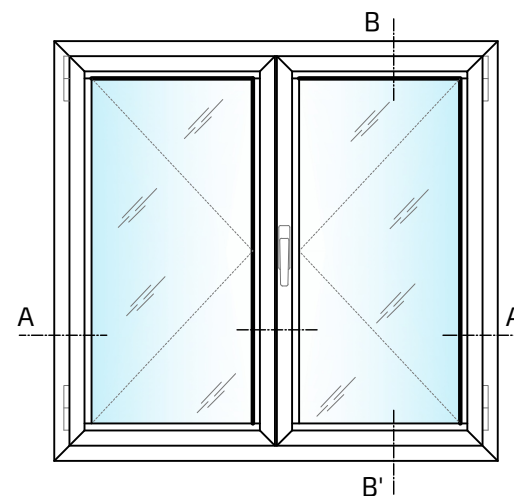
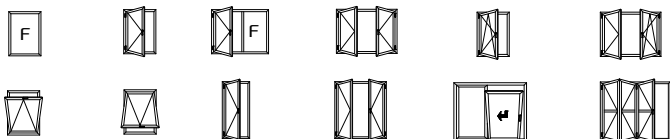
Permeabilidad al aire*	CLASE	4
Estanqueidad al agua*	CLASE	E3000
Resistencia al viento*	CLASE	C5
<hr/>		
Transmitancia térmica** U_w		1.3 W/m² K
Transmitancia térmica con HQ** U_w		1.2 W/m² K
Transmitancia térmica U_f (Nudo lateral)^		2.1 W/m² K
Transmitancia térmica U_f con "HQ" ^		1.7 W/m² K
Aislamiento Acústico***		45 (-1;-3) dB

* Ventana de 2 hojas de 1230 x 1480 mm

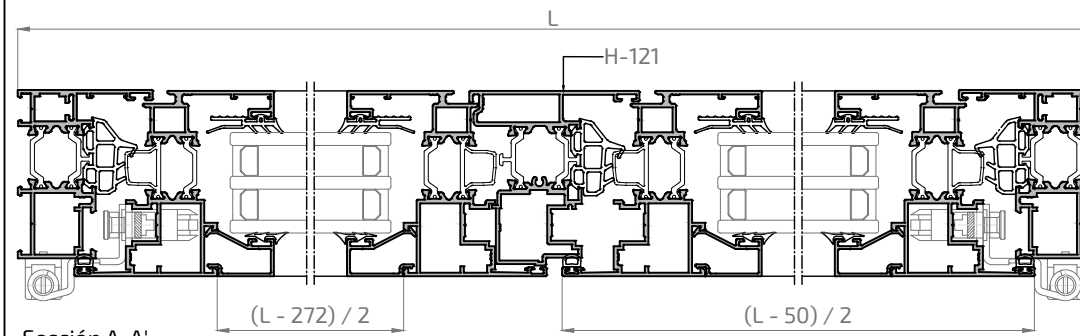
** Ventana de 2 hojas de 1600 x 2335 mm; vidrio Ug: 0,6 W/m² K - UNE-EN ISO 10077-1:2010

*** Ventana de 2 hojas de 1230 x 1480 mm; vidrio 6+6 Silence/24/4+4 Silence - UNE-EN ISO 10140-2:2011

^ Según normativa UNE-EN ISO 10077-2:2020

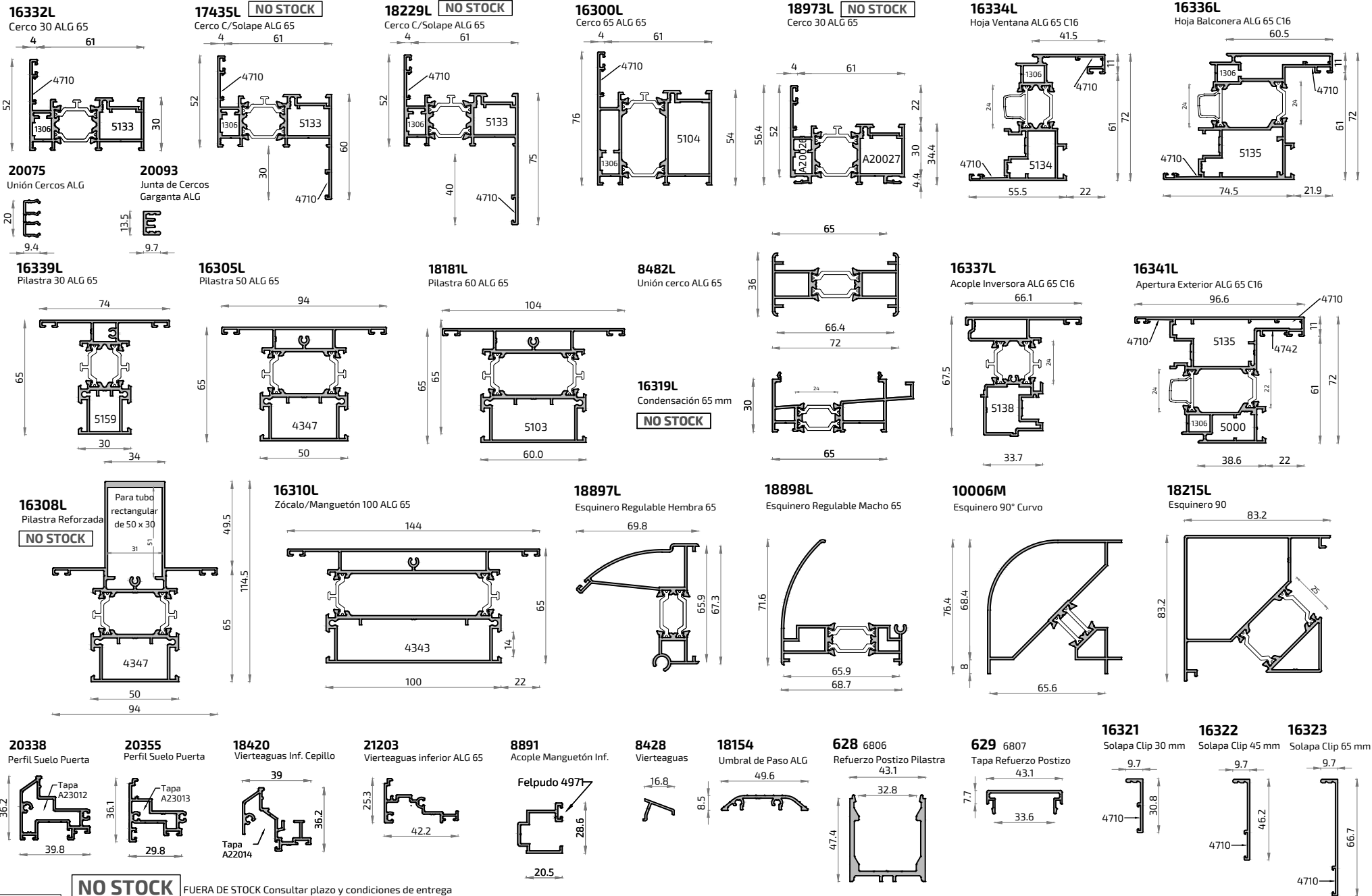
Posibilidades de Apertura

Sección B-B'



Sección A-A'

Los ensayos de las ventanas realizados por ALUGOM, que son cedidos para la obtención del marcado CE por parte del cliente, se han realizado con los perfiles y accesorios específicos y concretos propuestos por ALUGOM que figuran en los manuales de fabricación de cada serie. Para más información consultar con el departamento técnico de ALUGOM.



NO STOCK FUERA DE STOCK Consultar plazo y condiciones de entrega

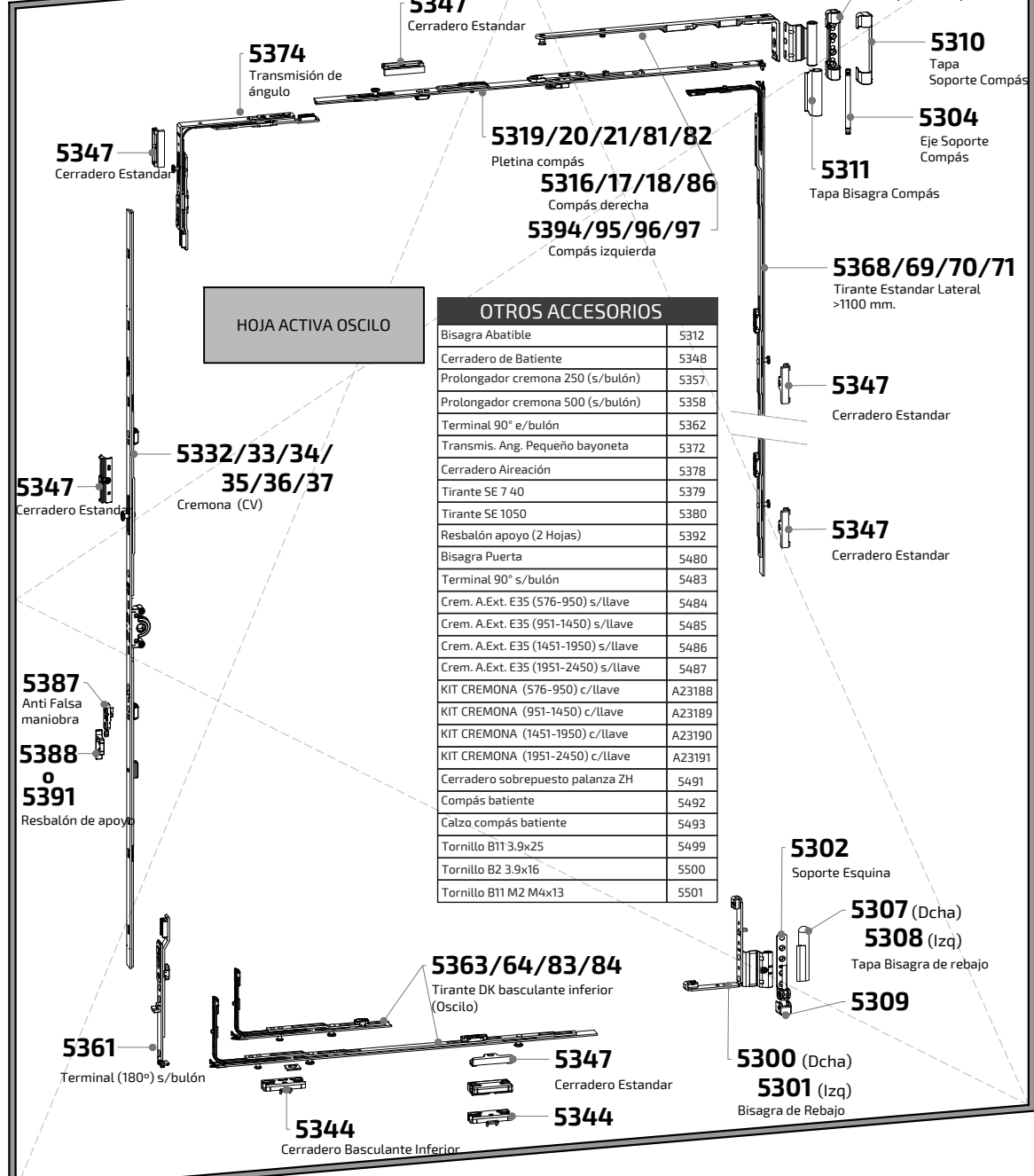
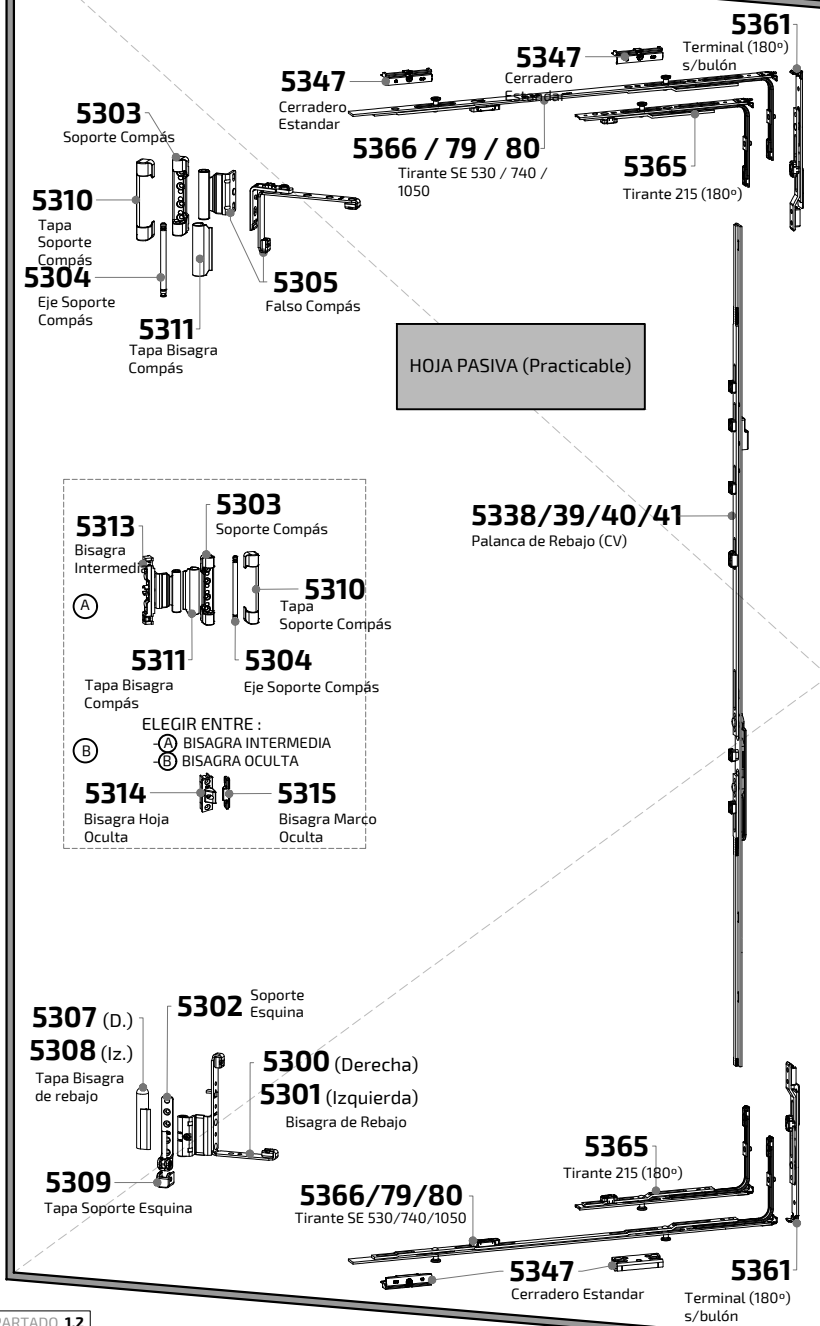
Este folleto tiene un valor meramente informativo. ALUGOM se reserva el derecho a realizar cualquier tipo de modificación, anular, eliminar definitiva o parcialmente, o quitar de stock cualquier perfil y/o accesorio que aparece en este documento, sin previo aviso.

Detalles Técnicos
2 Accesorios

ALG 65 ÓPTIMA C16

Escuadras	5000 Escuadra apertura externa 	5133 Escuadra cerco 	5134 Escuadra hoja 	5179 Escuadra hoja HS 	A20026 Esc. bloqueo 10 x 12 mm 	A20027 Esc. bloqueo 24 x 20 mm 	A20028 Esc. bloqueo 24 x 40 mm 	5104 Escuadra cerco balconera 	5135 Escuadra hoja balconera 	1306 Escuadra exterior 	4742 Escuadra cerco y hoja 	4710 Escuadra alineam. 14 mm 	Tacos	5159 Taco pilastra 30 mm 	4347 Taco pilastra 50 mm 	5103 Taco pilastra 60 mm 	Bisagras	5480 Bisagra puerta ALG
	Tapas	5138 Tapa inversora ALG65 C16 	4994 Tapa rígida canal 	4035 Embellecedor salida aguas 	4337 Embellecedor salida aguas con membrana 	A23012 Tapa suelo perfil 20338 	A23013 Tapa suelo perfil 20355 	A22014 Tapa vierteaguas para perfil 18420 	Juntas	A25033 Junta co-extruida de EPDM 	5194 Junta interior acristalamiento de 2 mm 	1337 Junta interior acristalamiento de 3 mm 		1338 Junta interior acristalamiento de 4 mm 	4089 Junta interior acristalamiento de 5 a 6 mm 	4091 Junta interior acristalamiento de 7 a 8 mm 		5261 Junta interior acristalamiento de 9 a 10 mm
5105 Ángulo vulcanizado junta central 		4057 Junta exterior acristalamiento 	4850 Junta ext. acrist. alas 	A23019 Junta acristalamiento 	A21021 Ángulo vulcanizado ALG 65 	A25032 Ángulo vulcanizado junquillo coextrusión 	Termo Perfiles HQ	5088 Termoperfil [B] 10.5 x 10 mm 		5092 Termoperfil [G] 18.5 x 9.5 mm 	5119 Termoperfil [U2] 33.5 x 23.5 mm 	5116 Termoperfil [T5] 35.5 x 24 mm 	5090 Termoperfil [D] 19 x 13 mm 	5109 Termoperfil [R] 17 x 14.5 mm 	5117 Termoperfil [U1] 40 x 25 mm 	5051 Aislante vidrio 40 x 9 mm 	5097 Banda aislante cerco 26 x 5 mm 	Cremonas y Manillas
5183 Manilla BÁSICA C/7 c/llave 	5191 Manilla KORA C/7 	5389 Manilla TOULON C/7 	5398 Manilla ATLANTA C/7 	5583 Manilla WONDER C/7 derecha 	5584 Manilla WONDER C/7 izquierda 	5586 Manilla KORA C/7 NP 		5533 Manilla NP redonda C/7 	Varios	5155 Adhesivo poliuretano 	A23178 Motor VARIA SLIM CADENA 	5122 Pieza soporte clip plano 	5121 Pieza soporte clip exterior 	5120 Pieza soporte clip interior 	4012 Clip guía 	4078 Pieza sujeción junquillo curvo 	5425 Escuadra junquillos curvos 	
A25020 Par contras solera Alg 65/Alg 65 C16 	A25019 Cerradero "SE" para solera 	A25015 Tirante solera Inf. 215 180*0B 	A25016 Tirante solera Inf. 530 180*0B 	A25017 Tirante solera Inf. 215 PRACT. 	A25018 Tirante solera Inf. 530 PRACT. 	<div data-bbox="1077 1109 1576 1252" style="border: 1px solid black; padding: 5px; text-align: center;"> <p>Representación Gráfica Termo Perfiles</p> </div> <div data-bbox="1621 1093 2029 1284" style="text-align: center;"> </div>												
<div data-bbox="170 1316 487 1476" style="border: 1px solid black; padding: 5px;"> <p>Útiles</p> <p>5169 Útil ALG C16 5112 Útil sistema ALG 5525 Útil ALG C16 + HS 5015 Plantilla Escuadra A. Exterior 4729 Bobina Pletina Poliamida</p> </div> <div data-bbox="498 1316 816 1444" style="border: 1px solid black; padding: 5px;"> <p>Fresas</p> <p>5125 Fresa Cerco ALG 65 Óptima 5126 Fresa Hoja ALG 65 Óptima 5176 Fresa Hoja ALG 65 Óptima 5198 Fresa Cerco ALG 65 HS</p> </div> <div data-bbox="827 1316 1224 1420" style="border: 1px solid black; padding: 5px;"> <p>Varios</p> <p>5499 Tornillo C16 B11 3,9x25 mm Punta Broca 5500 Tornillo C16 B2 3,9x16 mm Punta Broca 5501 Tornillo C16 M2 M4x13 mm Punta Broca</p> </div>																		

HERRAJE BÁSICO CANAL 16



OTROS ACCESORIOS	
Bisagra Abatible	5312
Cerradero de Batiente	5348
Prolongador cremona 250 (s/bulón)	5357
Prolongador cremona 500 (s/bulón)	5358
Terminal 90° s/bulón	5362
Transmis. Ang. Pequeño bayoneta	5372
Cerradero Aireación	5378
Tirante SE 7 40	5379
Tirante SE 1050	5380
Resbalón apoyo (2 Hojas)	5392
Bisagra Puerta	5480
Terminal 90° s/bulón	5483
Cremon. A.Ext. E35 (576-950) s/llave	5484
Cremon. A.Ext. E35 (951-1450) s/llave	5485
Cremon. A.Ext. E35 (1451-1950) s/llave	5486
Cremon. A.Ext. E35 (1951-2450) s/llave	5487
KIT CREMONA (576-950) c/llave	A23188
KIT CREMONA (951-1450) c/llave	A23189
KIT CREMONA (1451-1950) c/llave	A23190
KIT CREMONA (1951-2450) c/llave	A23191
Cerradero sobrepuesto palanza ZH	5491
Compás batiente	5492
Calzo compás batiente	5493
Tornillo B11 3.9x25	5499
Tornillo B2 3.9x16	5500
Tornillo B11 M2 M4x13	5501

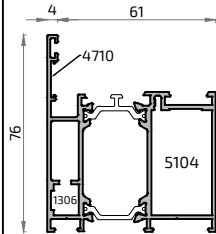
Serie

ALG 65 ÓPTIMA C16

PUERTA OSCILO PARALELA

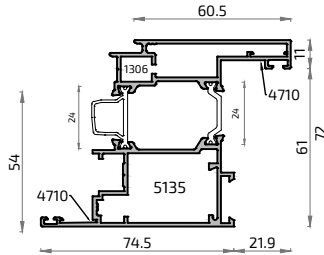
16300L

Cerco 65 ALG 65



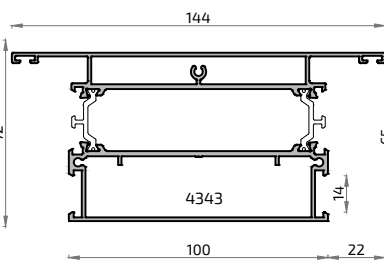
16336L

Hoja Balconera ALG 65 C16



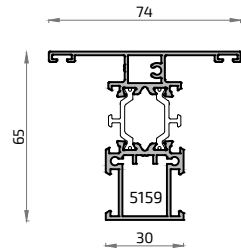
16310L

Zócalo/Manguetón 100 ALG 65



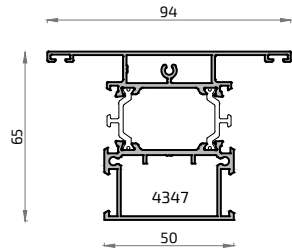
16339L

Pilastra 30 ALG 65



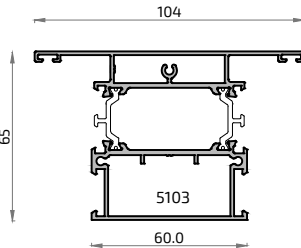
16305L

Pilastra 50 ALG 65



18181L

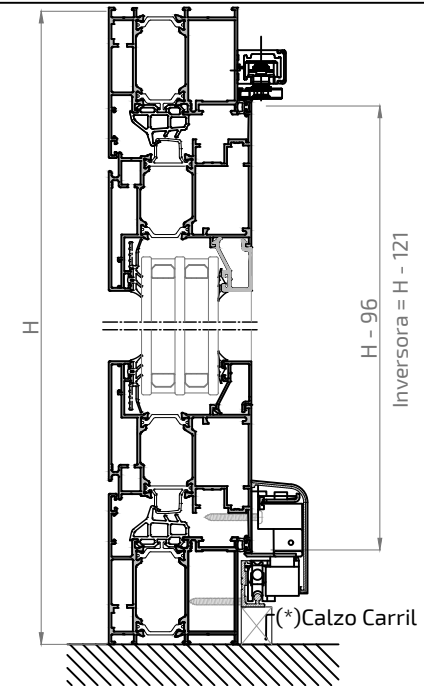
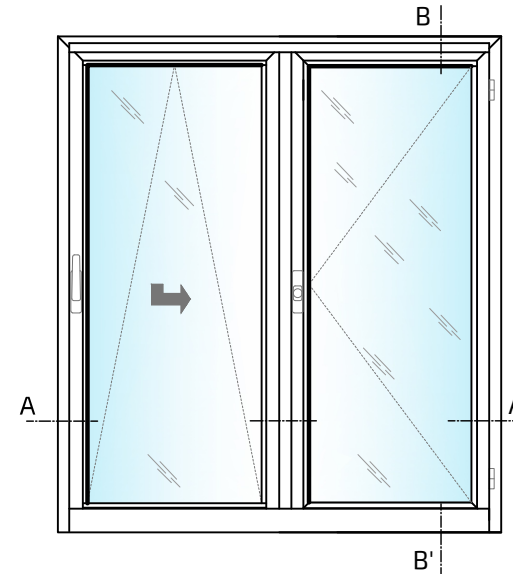
Pilastra 60 ALG 65



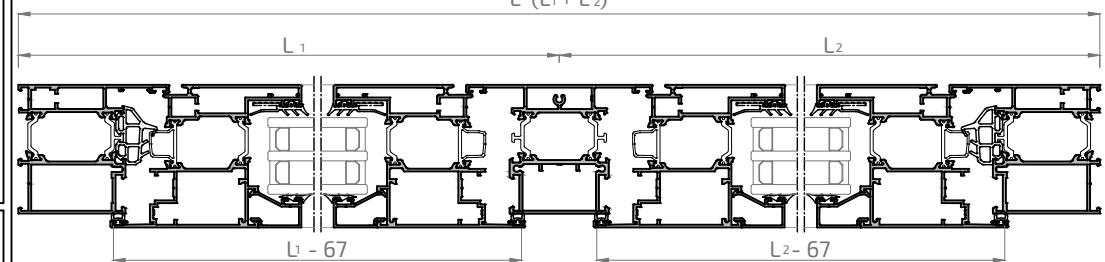
Apertura derecha



Apertura izquierda



Sección A-A'



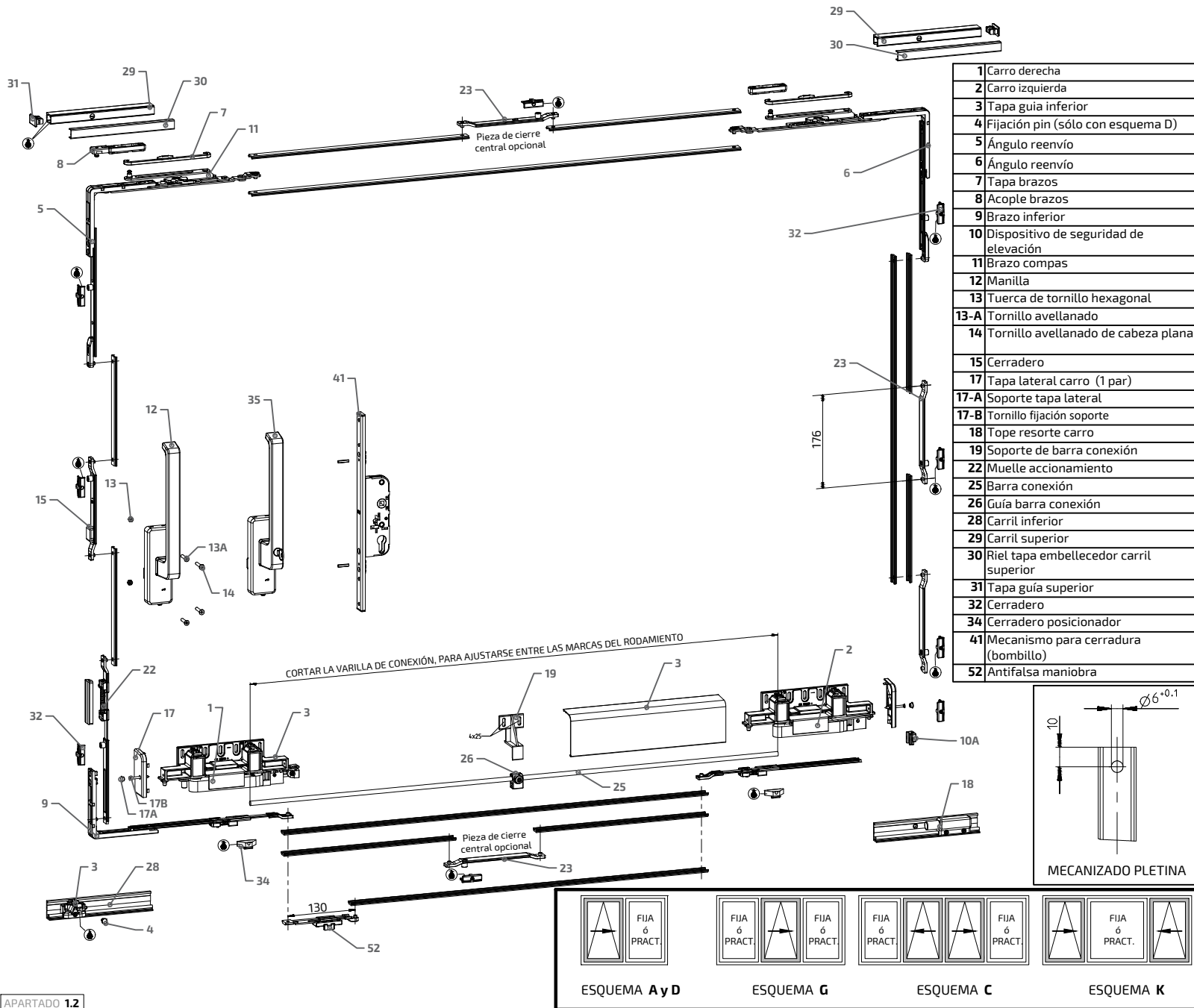
OBSERVACIONES : Para un buen funcionamiento de la Oscilo Paralela se requiere un perfecto nivelado y aplomado en su colocación y apoyar mediante el calzo (*) el carril en el suelo.

NO STOCK HERRAJE BAJO PEDIDO. FUERA DE STOCK Consultar plazo y condiciones de entrega

Escuadras	5104	4710	1306	Tapas	4337	4035	Tacos	5159	4347	5103	4343			
	Escuadra cerco balconera	Escuadra alineam. 14 mm	Escuadra exterior		Embellecedor salida aguas con membrana	Embellecedor salida aguas		Taco pilastra 30 mm	Taco pilastra 50 mm	Taco pilastra 60 mm	Taco manguetón (2 uds)			
Juntas	A25033	5194	1337	1338	4089	4091	5261	4057	5105	5073	5084	5592	A21021	A23019
	Junta co-extruida de EPDM	Junta interior acristalamiento de 2 mm	Junta interior acristalamiento de 3 mm	Junta interior acristalamiento de 4 mm	Junta interior acristalamiento de 5 a 6 mm	Junta interior acristalamiento de 7 a 8 mm	Junta interior acristalamiento de 9 a 10 mm	Junta exterior acristalamiento	Ángulo vulcanizado junta central	Junta central	Refuerzo junta central	Junta central celular ALG 65	Ángulo vulcanizado ALG 65	Junta acristalamiento

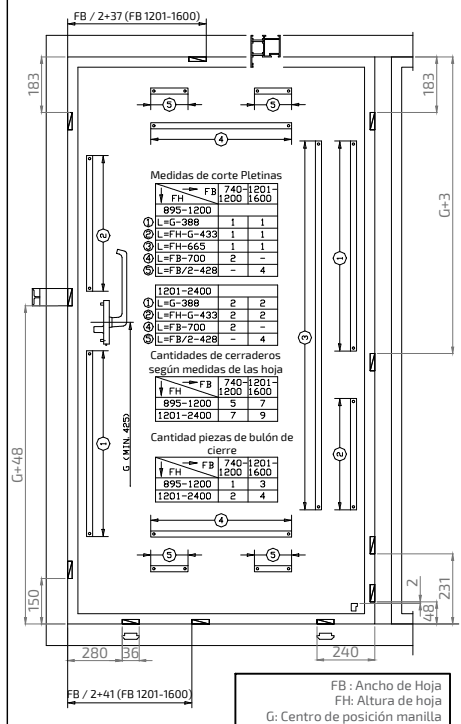
	Mínimo	Máximo
Longitud de hoja	740	2000
Altura de hoja	895	2300
Peso máximo por hoja	150 kgs	

ESQUEMA GENERAL Y LISTADO DE PIEZAS PARA ESQUEMA C (OSCILO PARALELA)

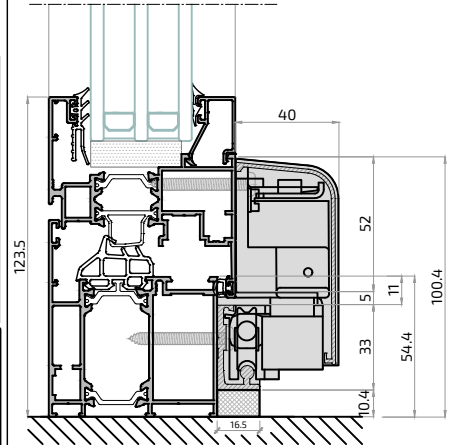


1	Carro derecha
2	Carro izquierda
3	Tapa guía inferior
4	Fijación pin (sólo con esquema D)
5	Ángulo reenvío
6	Ángulo reenvío
7	Tapa brazos
8	Acople brazos
9	Brazo inferior
10	Dispositivo de seguridad de elevación
11	Brazo compas
12	Manilla
13	Tuerca de tornillo hexagonal
13-A	Tornillo avellanado
14	Tornillo avellanado de cabeza plana
15	Cerradero
17	Tapa lateral carro (1 par)
17-A	Soporte tapa lateral
17-B	Tornillo fijación soporte
18	Tope resorte carro
19	Soporte de barra conexión
22	Muelle accionamiento
25	Barra conexión
26	Guía barra conexión
28	Carril inferior
29	Carril superior
30	Riel tapa embellecedor carril superior
31	Tapa guía superior
32	Cerradero
34	Cerradero posicionador
41	Mecanismo para cerradura (bombillo)
52	Antifalsa maniobra

CORTE DE PLETINAS



CARRO INFERIOR (Cotas)



Calzar de forma resistente en todo lo largo de la guía inferior

*Mecanizados de manillas, instrucciones de montaje, cotas de posición de taladros y cerraderos e instrucciones de mantenimiento en folletos específico de este tipo de apertura

ALTURA JUNQUILLO = 22 mm

	44,5 mm	38,5 mm	35,5 mm	31,5 mm	28,5 mm	25,5 mm	21,5 mm	18,5 mm	14,5 mm	10,5 mm
PERFILES	8882	8611	8821	8613	8614	8612		8883	8884	
CERCOS: 16332L; 17435L; 18229L; 16300L; 18973L										
HOJAS: 16334L; 16336L	8622		8822	8896		8886		8887	8823	
PILASTRAS: 16339L; 16305L; 18181L		8627	8820	8626	8625	8624	16866	16343	8825	8827
				20622		20540	20623			

Juntas Exteriores
A23019
4057
4850

Tabla de Acristamiento **ALUGOM**

ALG 65 ÓPTIMA C16

Juntas INTERIORES de acristamiento

5194	1337	1338	4089	4091	5261
de 2 mm	de 3 mm	de 4 mm	de 5 a 6 mm	de 7 a 8 mm	de 9 a 10 mm

VIDRIO DE 9 mm	●									
VIDRIO DE 10 mm		●								
VIDRIO DE 11 mm		●								
VIDRIO DE 12 mm		●								
VIDRIO DE 13 mm		●								
VIDRIO DE 14 mm		●								
VIDRIO DE 15 mm		●								
VIDRIO DE 16 mm			●							
VIDRIO DE 17 mm			●							
VIDRIO DE 18 mm			●							
VIDRIO DE 19 mm			●							
VIDRIO DE 20 mm				●						
VIDRIO DE 21 mm				●						
VIDRIO DE 22 mm				●						
VIDRIO DE 23 mm				●						
VIDRIO DE 24 mm					●					
VIDRIO DE 25 mm					●					
VIDRIO DE 26 mm					●					
VIDRIO DE 27 mm						●				
VIDRIO DE 28 mm						●				
VIDRIO DE 29 mm						●	●			
VIDRIO DE 30 mm							●			
VIDRIO DE 31 mm							●			
VIDRIO DE 32 mm							●			
VIDRIO DE 33 mm								●		
VIDRIO DE 34 mm								●		
VIDRIO DE 35 mm								●		
VIDRIO DE 36 mm									●	
VIDRIO DE 37 mm									●	
VIDRIO DE 38 mm									●	
VIDRIO DE 39 mm									●	
VIDRIO DE 40 mm										●
VIDRIO DE 41 mm										●
VIDRIO DE 42 mm										●
VIDRIO DE 43 mm										●

La Tabla superior de cálculo del espesor de vidrio para esta serie se ha estudiado con junta interior y exterior de acristamiento. Si se quisiera acristalar con silicona por la parte interior, se podría ganar algo de medida.