

**ALUGOM**

Serie

**ALG 65 ÓPTIMA**

## Especificaciones Técnicas

Carpintería practicable con Rotura de Puente Térmico

Cámara Europea

Junta abierta con Junta Central

Sección de Marco..... 65 mm

Sección de Hoja..... 72 mm

Acristalamiento Hoja..... 9 - 43 mm

Acristalamiento Cerco..... 9 - 43 mm

Incluyen Juntas Acristalar

junquillos de altura 22 mm

Peso Máximo por : Hoja Practicable: **100 kg(1)**Hoja Oscilo Batiente: **140 kg(1)**

Medidas Máximas por Hoja para todas las aperturas:

1700 mm x 2500 mm(1)

(1) Consultar rangos de aplicación con nuestro Departamento Técnico Comercial. Con herraje Oculito.

## Clasificación Obtenida

Permeabilidad al aire*	CLASE	<b>4</b>
Estanqueidad al agua*	CLASE	<b>E3300</b>
Resistencia al viento*	CLASE	<b>C5</b>
Transmitancia térmica** Uw		<b>1.2 W/m<sup>2</sup> K</b>
Transmitancia térmica con HQ** Uw		<b>1.1 W/m<sup>2</sup> K</b>
Transmitancia térmica Uf (Nudo lateral)^		<b>2.0 W/m<sup>2</sup> K</b>
Transmitancia térmica Uf con "HQ" ^		<b>1.7 W/m<sup>2</sup> K</b>
Aislamiento Acústico***		<b>47 (-1;-4) dB</b>
Soporte de cargas****		<b>APTO</b>
Antiefracción*****		<b>RC3</b>

\* Ventana de 2 hojas de 1230 x 1480 mm

\*\* Ventana de 2 hojas de 1600 x 2335 mm; vidrio Ug: 0,6 W/m<sup>2</sup>K - UNE-EN ISO 10077-1:2010

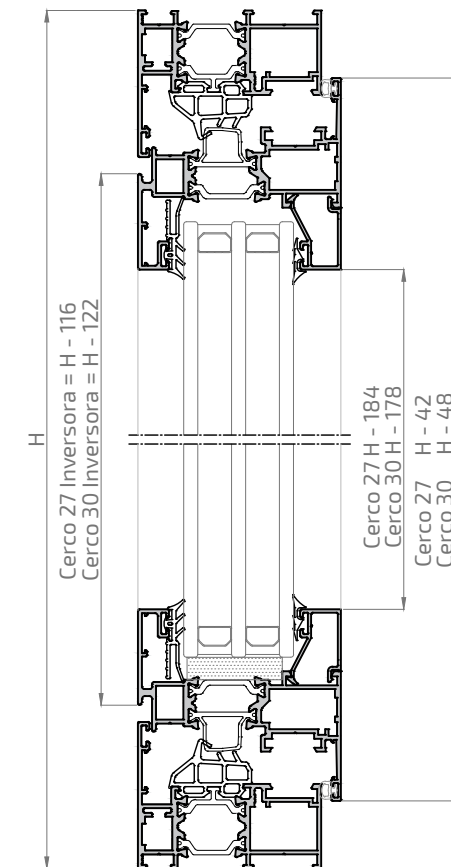
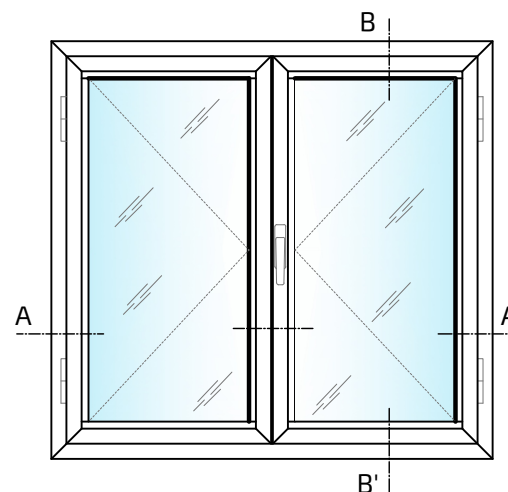
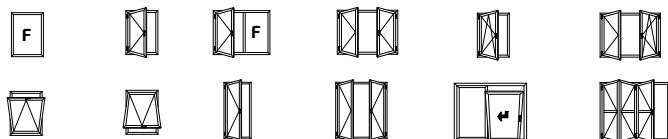
\*\*\* Ventana de 2 hojas de 1230 x 1480 mm; vidrio 6+6 Silence/24/4+4 Silence - UNE-EN ISO 10140-2:2011

\*\*\*\* Ventana oscilobatiente de 2 hojas 1200 x 1480 mm; vidrio 6+6 Silence/24/4+4 Silence - UNE-EN ISO 14609:2004

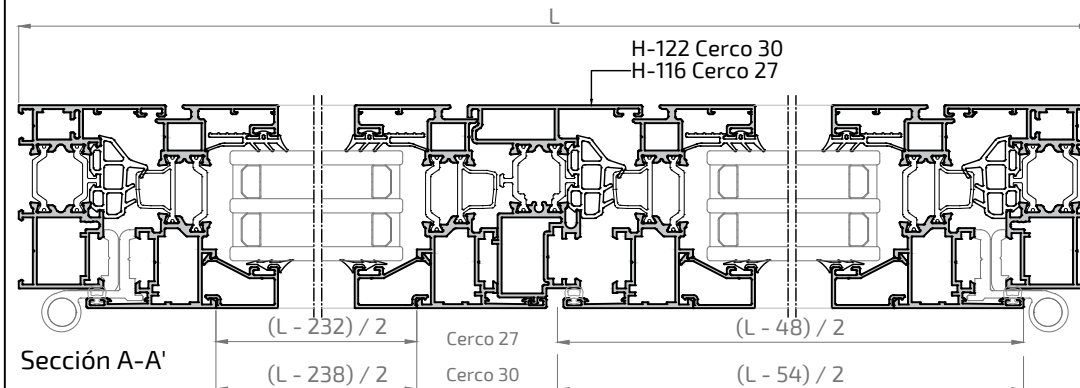
\*\*\*\*\* Ventana oscilobatiente de 1 hoja 1200 x 1000 mm UNE-EN ISO 1627:2011

^ Según normativa UNE-EN ISO 10077-2:2020

## Posibilidades de Apertura



Sección B-B'

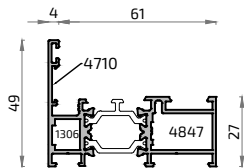


Sección A-A'

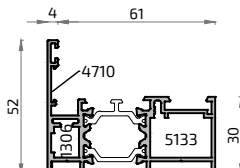
Los ensayos de las ventanas realizados por ALUGOM, que son cedidos para la obtención del marcado CE por parte del cliente, se han realizado con los perfiles y accesorios específicos y concretos propuestos por ALUGOM que figuran en los manuales de fabricación de cada serie. Para más información consultar con el departamento técnico de ALUGOM.

# ALG 65 ÓPTIMA

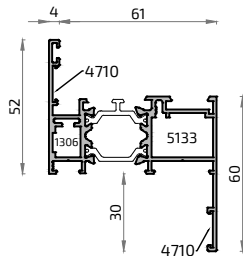
**16068L** **NO STOCK**  
Cercos 27 mm ALG 65



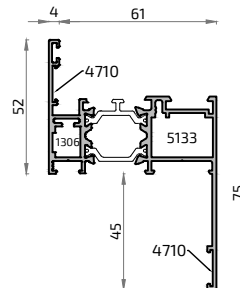
**16332L**  
Cercos 30 mm ALG 65



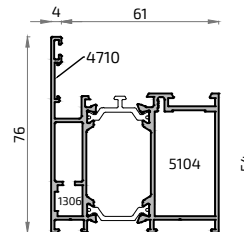
**17435L** **NO STOCK**  
Cercos Solape 30 mm ALG 65



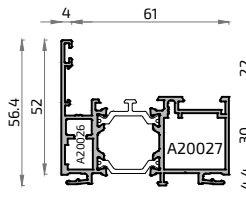
**18229L** **NO STOCK**  
Cercos Solape 45 mm ALG 65



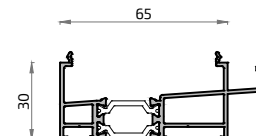
**16300L**  
Cercos 54 mm ALG 65



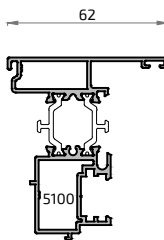
**18973L** **NO STOCK**  
Cercos Garganta 30 mm ALG 65



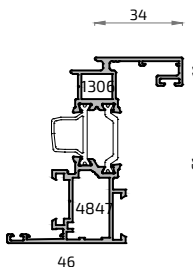
**16319L** **NO STOCK**  
Condensación 65 mm ALG 65



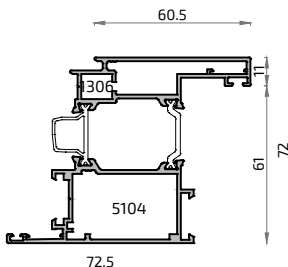
**16088L**  
Acople Inversora ALG 65



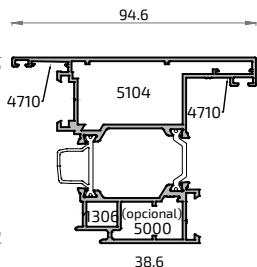
**16064L**  
Hoja Ventana 46 mm ALG 65



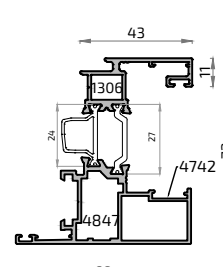
**16218L**  
Hoja Balconera 73 mm ALG 65



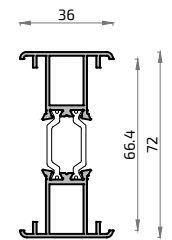
**16303L**  
Hoja Apertura Exterior ALG 65



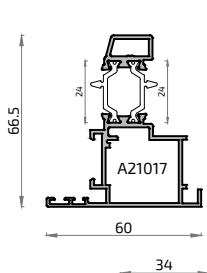
**20427L**  
Hoja Sin Junquillo ALG 65



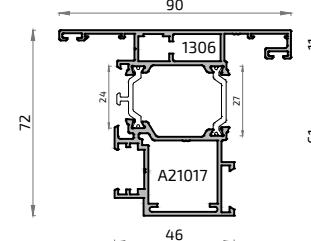
**8482L**  
Unión de Cercos ALG 65



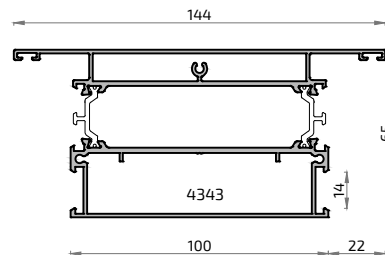
**20190L**  
Acople Pivotante ALG 65



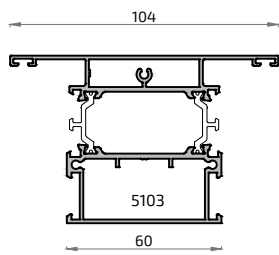
**18660L**  
Hoja Pivotante ALG 65



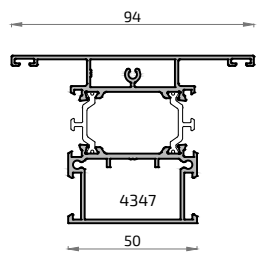
**16310L**  
Zócalo Manguetón 100 mm ALG 65



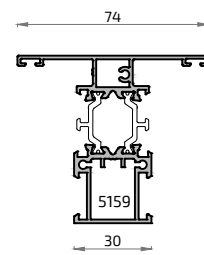
**18181L**  
Pilastra 60 mm ALG 65



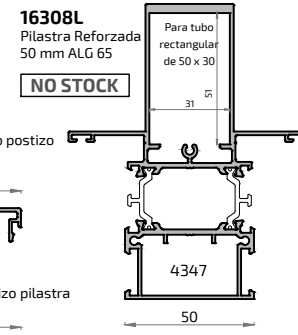
**16305L**  
Pilastra 50 mm ALG 65



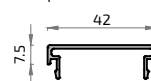
**16339L**  
Pilastra 30 mm ALG 65



**16308L**  
Pilastra Reforzada 50 mm ALG 65  
**NO STOCK**



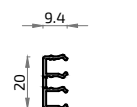
**629** 6807  
Tapa refuerzo postizo pilastra



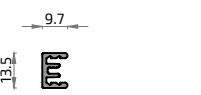
**628** 6806  
Refuerzo postizo pilastra



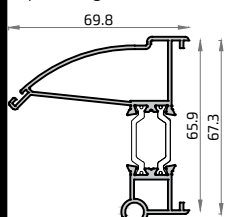
**20075**  
Unión Cercos ALG



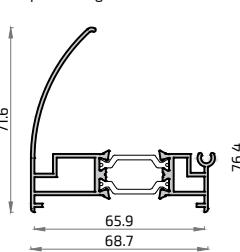
**20093**  
Unión Cercos Garganta ALG



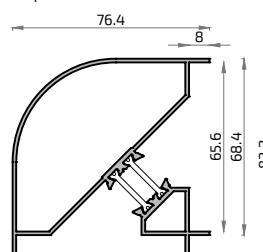
**18897L**  
Esquinero Regulable Hembra 65 mm



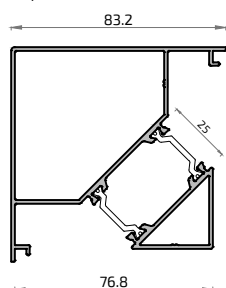
**18898L**  
Esquinero Regulable Macho 65 mm



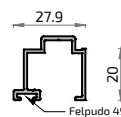
**10006M**  
Esquinero 90° Curvo



**18215L**  
Esquinero 90° Recto



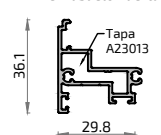
**8891**  
Acople Manguetón Inferior



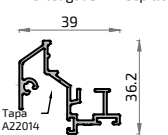
**8428**  
Vieriteaguas



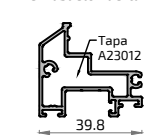
**20355**  
Perfil Suelo Puerta



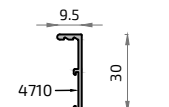
**18420**  
Vieriteaguas Inf. Cepillo



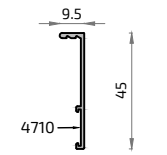
**20338**  
Perfil Suelo Puerta



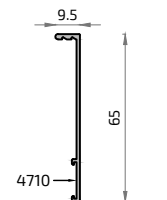
**16321**  
Solapa Clip 30 mm



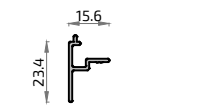
**16322**  
Solapa Clip 45 mm



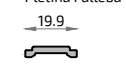
**16323**  
Solapa Clip 65 mm



**18980**  
Embellecador Inferior



**8412**  
Pletina Falleba



Detalles Técnicos

2

Accesorios

ALG 65 ÓPTIMA

Cremonas y Manillas	5590 Cremona KORA oscilo	5600 Cremona KORA batiente	A22001 Cremona Kora c/llave	4096 Oscilo Paralela con llave	4704 Cremona EURO AWAY	4705 Mango extraíble EURO	5475 Cremona ASIA oscilo	5497 Cremona ASIA batiente	4725 Cremona PRIMA oscilo	4792 Cremona PRIMA KEY oscilo	4723 Cremona PRIMA batiente	4761 Cremona PRIMA KEY batiente	5022 Cremona PRIMA industrial	4190 Manilla BÁSICA C/7	5183 Manilla BÁSICA C/7 llave	5398 Manilla ATLANTA C/7	5389 Manilla TOULON C/7	
	5191 Manilla KORA C/7	5583 Manilla WONDER C/7 derecha	5584 Manilla WONDER C/7 izquierda	5079 Manilla PREMIUM	5080 Manilla PREMIUM con llave	5147 Manilla NP ULTRA Alugom	5143 Manilla NP ULTRA cuadrada	5144 Manilla NP ULTRA redonda	5535 Manilla NP Redonda con Llave	5533 Manilla NP redonda C/7	5532 Manilla KORA 175 C/7	5586 Manilla KORA C/7 NP	Escuadras	1306 Escuadra exterior	4847 Escuadra cerco/hoja	5104 Escuadra cerco balconera	5000 Escuadra Apertura externa	5133 Escuadra cerco
A20026 Escuadra bloqueo 10 x 12 mm	A20027 Escuadra bloqueo 24 x 20 mm	A20028 Escuadra bloqueo 24 x 40 mm	4710 Escuadra alineamiento 14 mm	Bisagras	4724 Bisagra 2ª hoja oscilo simétrica	4727 Bisagra FLASH derecha	4728 Bisagra FLASH izquierda	4768 Bisagra 3ª hoja	4769 Bisagra extremo "jirafa"	4352 Bisagra ventana 3 hojas	A21016 Resbalón CHIC abatible	A23006 Bisagra oculta Canal EU. CHIC		4316 Bisagra apertura externa	A21015 Kit bisagras CHIC Abatible	4744 Bisagra balcón 24.5 mm	A25049 Bisagra puerta (CE) Fulcra	
Mecanismo de apertura	4613 Mecanismo bidireccional PRACT.	5145 Mecanismo NP PRACT.	5081 Mecanismo unidireccional OS-BA		5399 Mecanismo NP OS-BA.	5153 Mec. unidireccional APERT. EXTERNA 33.5 mm	5527 Mecanismo bidireccional APERT. EXTERNA 29 mm	5154 Cuadradillo 7 x 80 mm	Varios	5122 Pieza soporte clip plano	5121 Pieza soporte clip exterior	5120 Pieza soporte clip interior	4012 Clip guía	4008 Patin apoyo hoja	A25023 Solera 60 mm	4971 Cepillo Fin Seal 7 x 15 mm	4078 Pieza sujeción junquillo curvo	
	5425 Escuadra junquillos curvos	Elementos de Cierre	4720 Cerradero lateral doble pletina zamak	4004 Cerradero lateral doble pletina nylon	4005 Cerradero lateral pletina nylon	4848 Microventilación batiente	4025 Kit cremona	4739 Terminal pletina metálico		4003 Terminal de pletina cremona	4840 Kit pasador hoja pasiva metálica (sup. e inf.)	4380 Kit cremona 2 hojas	4860 Pasador bidireccional Palanca	4714 Kit cremona 1 hoja	4731 Pasador INCA 2ªH Canal 1B	4025 Kit cremona	4002 Pasador oculto longitud variable	4007 Cierre complementario cremona
4366 Cierre bisagra oculta	A22082 Plantilla puerta NP		A22081 Plantilla ap. interna NP	4842 Cerradero superior regulable oscilo	4085 Compás largo RALLENTY 250	4011 Compás LASER telescópico	5026 Bulón regulable	4846 Tercer punto de cierre	5040 Limitador apertura	4754 Retenedor de hoja	4002 (2 uds)	4003 (2 uds)	4005 (2 uds)	4025	4873 Pasador palanca perimetral	5450 Tercer punto de cierre CHIC	4010 Compás corto RALLENTY	A22080 Plantilla universal np

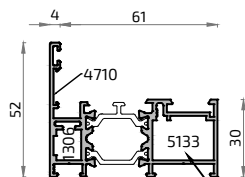


Serie

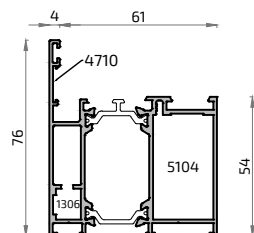
ALG 65 ÓPTIMA

Apertura PIVOTANTE

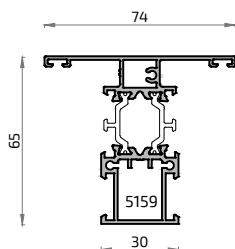
**16332L**  
Cercos 30 mm ALG 65



**16300L**  
Cercos 54 mm ALG 65

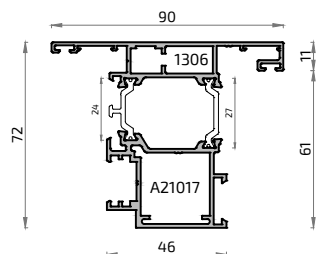


**16339L**  
Pilastra 30 mm ALG 65

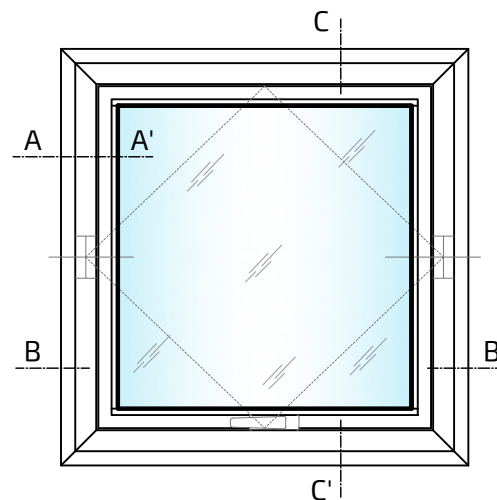
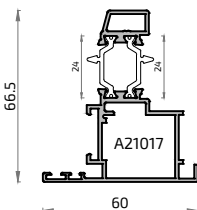


Posibles escuadras:  
Escuadra A21018 (Útil A21019)  
Escuadra 5133 (Útil 5112)

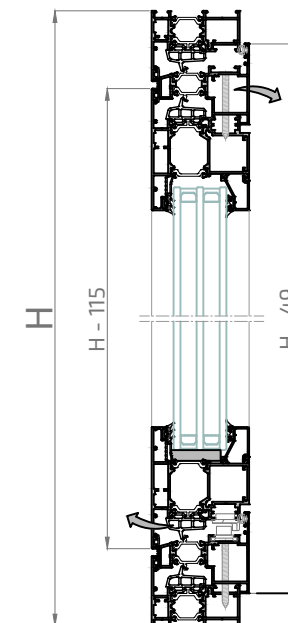
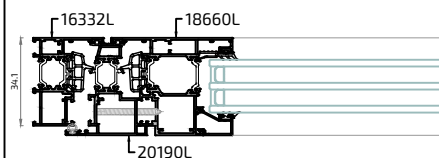
**18660L**  
Hoja Pivotante ALG 65



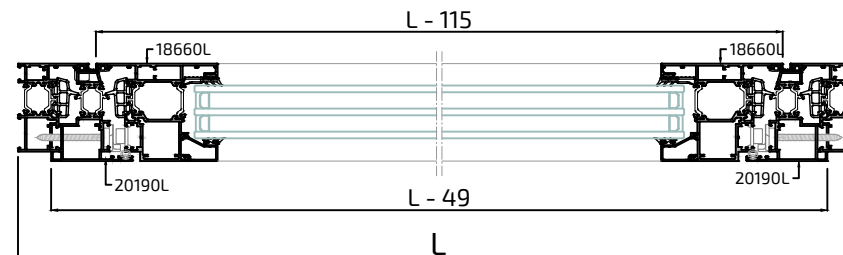
**20190L**  
Acople Pivotante ALG 65



Sección A-A'

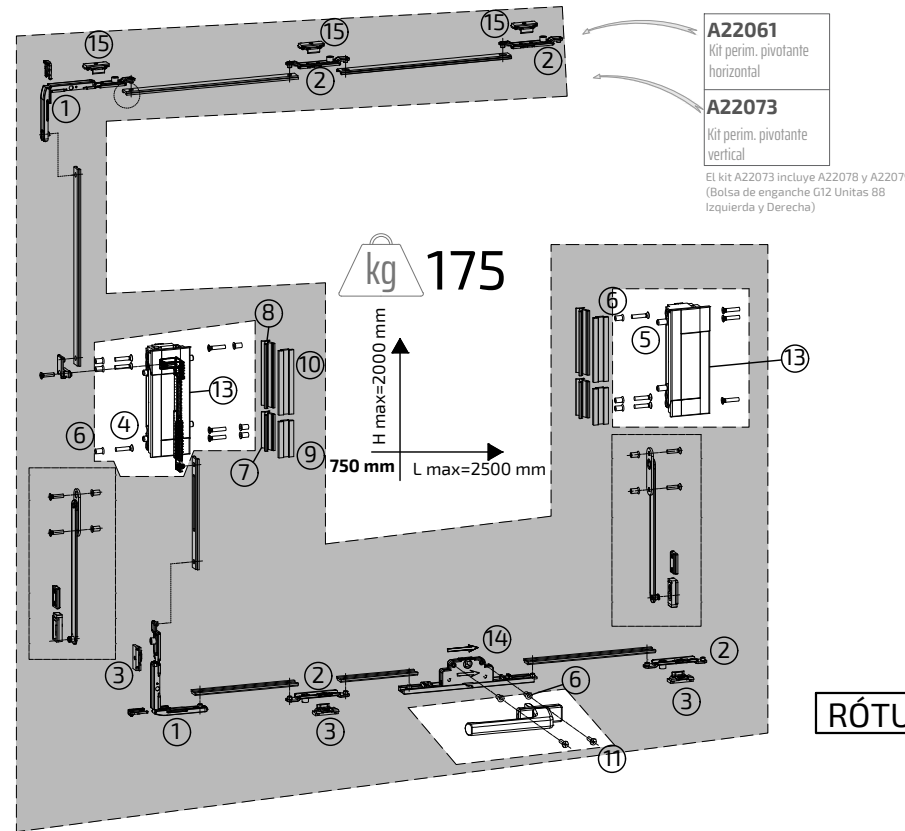


Sección C-C'



Sección B-B'

Escuadras	<b>1306</b> Escuadra exterior	<b>5133</b> Escuadra cerco	<b>5104</b> Escuadra cerco balconera	<b>A21017</b> Escuadra Bloqueo Acople Pivotante (ALG 65)	<b>A21018</b> Escuadra Bloqueo Cerco Pivotante (ALG 65)	<b>4710</b> Escuadra alineamiento 14 mm	<b>4735</b> Escuadra alineamiento 2 mm	Juntas	<b>5581</b> Junta central esponja ALG 65 H5	<b>A21022</b> Ángulo vulcanizado ALG 65 H5	<b>4379</b> Junta acústica cerco	<b>A25033</b> Junta co-extruida de EPDM	Tacos	<b>5159</b> Taco pilastra 30 mm	<b>4347</b> Taco pilastra 50 mm	<b>5103</b> Taco pilastra 60 mm
Elementos de Cierre	<b>5537</b> Mecanismo Int. regulab. (23-35 mm)	<b>4846</b> Tercer punto de cierre	Manillas C/7	<b>5398</b> Manilla ATLANTA C/7	<b>5389</b> Manilla TOULON C/7	<b>5191</b> Manilla KORA C/7	<b>4190</b> Manilla BÁSICA C/7	<b>5183</b> Manilla BÁSICA C/7 llave	<b>5079</b> Manilla PREMIUM	<b>5080</b> Manilla PREMIUM con llave	Varios	<b>A21019</b> Útil Manual				



**A22061**  
 Kit perim. pivotante horizontal

**A22073**  
 Kit perim. pivotante vertical

El kit A22073 incluye A22078 y A22079  
 (Bolsa de enganche G12 Unidades 88 Izquierda y Derecha)

<b>RESISTENCIA</b>	Pivotante HORIZONTAL
	Peso máximo (por hoja): <b>175 kg</b>
	Dimensiones máximas (de hoja) altura: 2200 mm anchura: 2800 mm
	Pivotante VERTICAL
	Peso máximo (por hoja): <b>175 kg</b>
	Dimensiones máximas (de hoja) altura: 1500 mm anchura: 2500 mm
	Dimensiones mínima altura (de hoja) 750 mm

**RÓTULA PLANA**

<b>Herraje Pivotante</b>	<b>A22062</b> Ángulo reenvío bulón	<b>A22063</b> Cierre bulón intermedio	<b>A22064</b> Cerradero ajust. gar. 15/20 pl.	<b>A22065</b> Tornillo m5*25 acero inox	<b>A22066</b> Tornillo m5*35 acero inox	<b>A22067</b> Tuerca remach. m5x11.5 d7	<b>A22068</b> Goma pivote unitas 18/3 (54)	<b>A22069</b> Goma pivote unitas 18/3 (96)	<b>A22070</b> Calce 4,5 goma unitas 18/3 (54)	<b>A22071</b> Calce 4,5 goma unitas 18/3 (96)	<b>A22072</b> Tornillo manilla m5x20	<b>A22074</b> Goma pivote unitas 88 (75)	<b>A22075</b> Calce 4,5 goma unitas 88 (75)	<b>A22076</b> Par pivotes unitas 18/3 horiz	<b>A22077</b> Par pivotes unitas 88 vert.	<b>A22078</b> Bolsa enganche izda Unitas 88	<b>A22079</b> Bolsa enganche decha Unitas 88
	<b>A21360</b> Mecanismo interno	-----	<b>A23205</b> Plantilla bisagra PIVOTANTE														

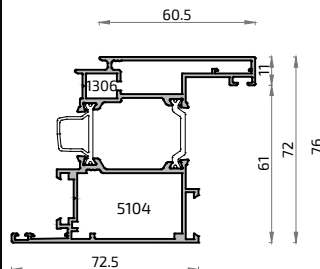
Serie

ALG 65 ÓPTIMA

PUERTA OSCILO PARALELA

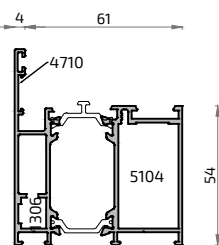
16218L

Hoja Balconera 73 mm ALG 65



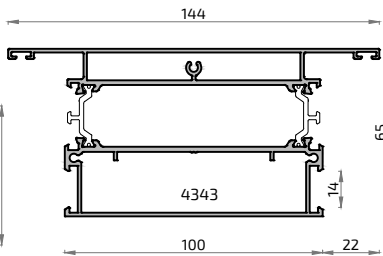
16300L

Cerco 65 mm



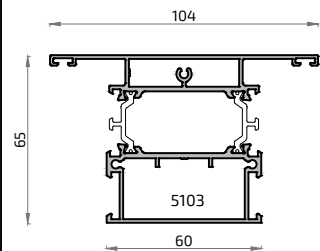
16310L

Zócalo Manguetón 100 mm ALG 65



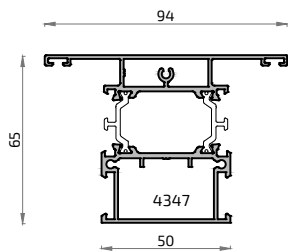
18181L

Pilastra 60 mm ALG 65



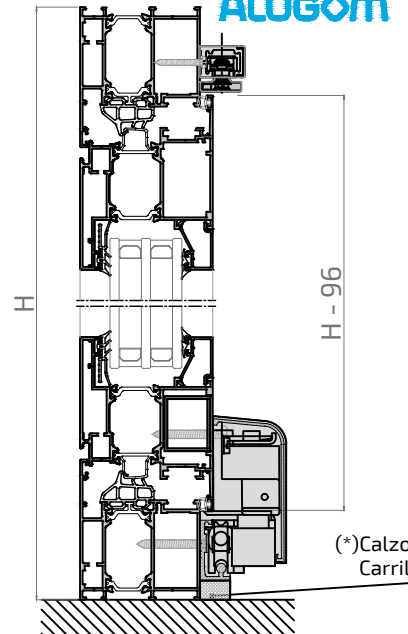
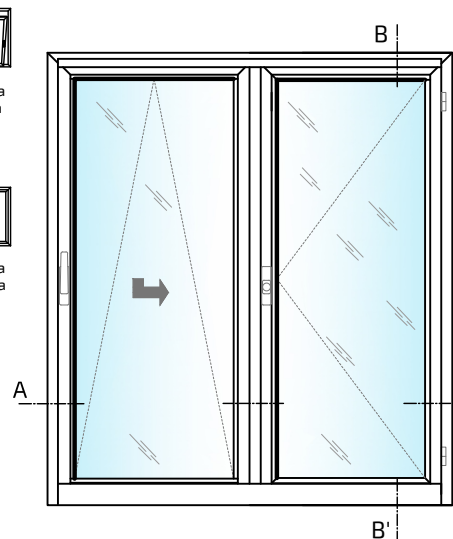
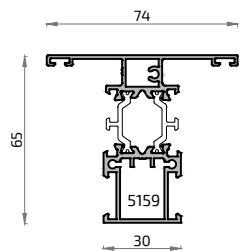
16305L

Pilastra 50 mm ALG 65



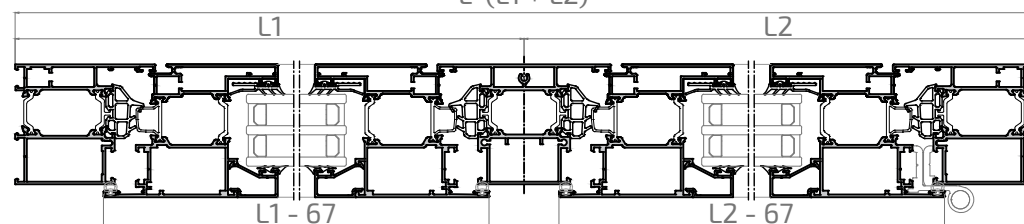
16339L

Pilastra 30 mm ALG 65



Sección A-A'

Sección B-B'



OBSERVACIONES: Para un buen funcionamiento de la Oscilo Paralela se requiere un perfecto nivelado y aplomado en su colocación y apoyar mediante el calzo (\*) el carril en el suelo.

Escuadras	5104 Escuadra cerco balconera	4710 Escuadra alineamiento 14 mm	1306 Escuadra exterior	Tapas	4337 Embellecedor salida aguas con membrana	4035 Embellecedor salida aguas										
Tacos	5159 Taco pilastra 30 mm	4347 Taco pilastra 50 mm	5103 Taco pilastra 60 mm	Juntas	5194 Junta interior acristalamiento de 2 mm	1337 Junta interior acristalamiento de 3 mm	1338 Junta interior acristalamiento de 4 mm	4089 Junta interior acristalamiento de 5 a 6 mm	4091 Junta interior acristalamiento de 7 a 8 mm	5261 Junta interior acristalamiento de 9 a 10 mm	4057 Junta exterior acristalamiento	A23019 Junta acristalamiento	5085 Junta perimetral hoja	5105 Ángulo vulcanizado junta central	5073 Junta central	A21021 Ángulo vulcanizado ALG 65
	5592 Junta central esponja ALG 65	5084 Refuerzo junta central esponja	A25033 Junta co-extruida de EPDM													

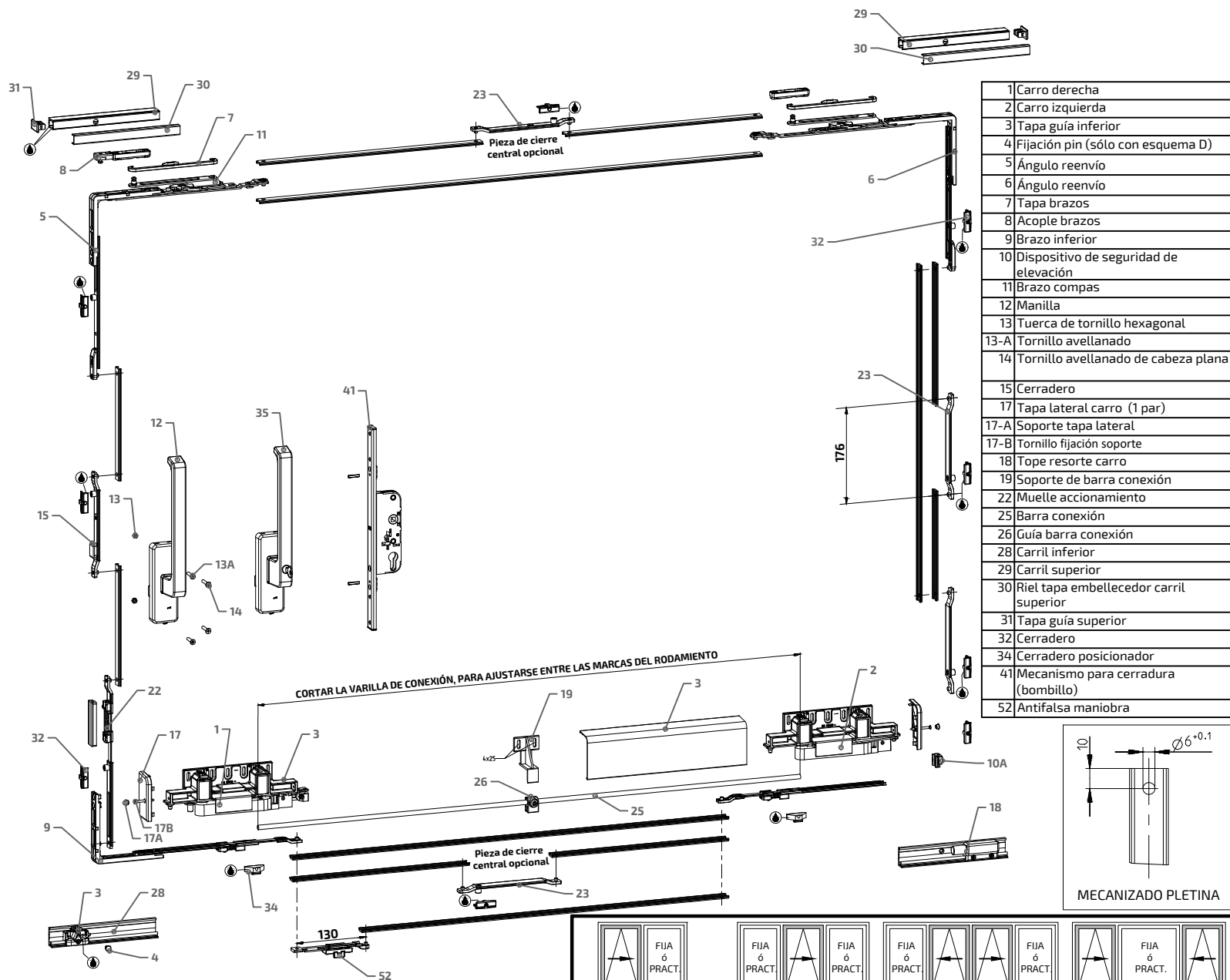
HERRAJE OSCILO PARALELA AUTOMÁTICA

CUADRADILLO 8 mm

- 4092 Para long. de hoja de 740 a 1100 mm
- 4093 Para long. de hoja de 1101 a 1350 mm
- 4095 Para long. de hoja de 1351 a 1600 mm

	Mínimo	Máximo
Longitud de hoja	740	1600
Altura de hoja	895	2400
Peso máximo por hoja	150 kg	

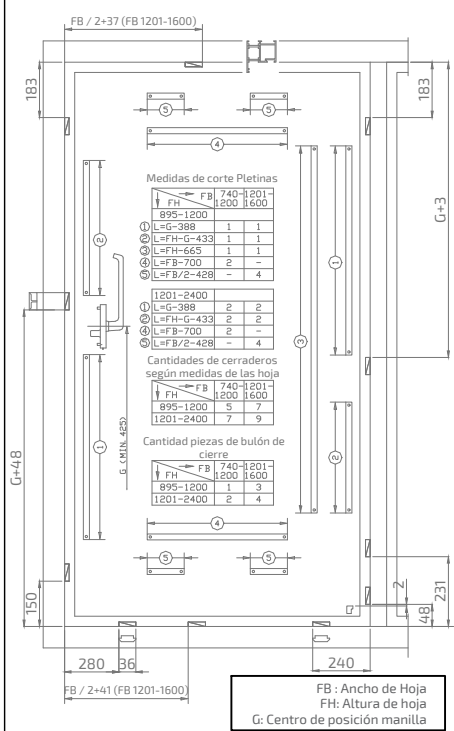
### ESQUEMA GENERAL Y LISTADO DE PIEZAS PARA ESQUEMA C (OSCILO PARALELA)



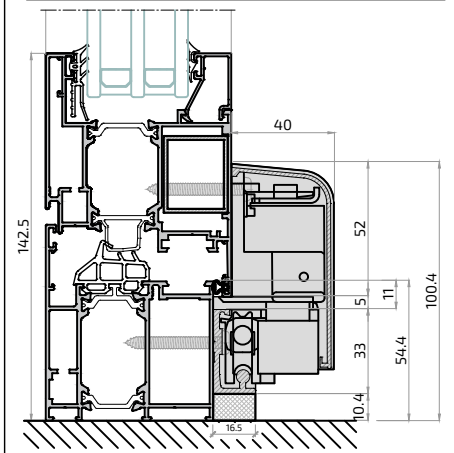
1	Carro derecha
2	Carro izquierda
3	Tapa guía inferior
4	Fijación pin (sólo con esquema D)
5	Ángulo reenvío
6	Ángulo reenvío
7	Tapa brazos
8	Acople brazos
9	Brazo inferior
10	Dispositivo de seguridad de elevación
11	Brazo compas
12	Manilla
13	Tuerca de tornillo hexagonal
13-A	Tornillo avellanado
14	Tornillo avellanado de cabeza plana
15	Cerradero
17	Tapa lateral carro (1 par)
17-A	Soporte tapa lateral
17-B	Tornillo fijación soporte
18	Tope resorte carro
19	Soporte de barra conexión
22	Muelle accionamiento
25	Barra conexión
26	Guía barra conexión
28	Carril inferior
29	Carril superior
30	Riel tapa embellecedor carril superior
31	Tapa guía superior
32	Cerradero
34	Cerradero posicionador
41	Mecanismo para cerradura (bombillo)
52	Antifalsa maniobra

	FIJA 6 PRACT.		FIJA 6 PRACT.		FIJA 6 PRACT.		FIJA 6 PRACT.		FIJA 6 PRACT.
ESQUEMA A y D		ESQUEMA G		ESQUEMA C		ESQUEMA K			

### CORTE DE PLETINAS



### CARRO INFERIOR (Cotas)



Calzar de forma resistente en todo lo largo de la guía inferior

\*Mecanizados de manillas, instrucciones de montaje, cotas de posición de taladros y cerraderos, e instrucciones de mantenimiento en folletos específico de este tipo de apertura

ALTURA JUNQUILLO = 22 mm	44,5 mm	38,5 mm	35,5 mm	31,5 mm	28,5 mm	25,5 mm	21,5 mm	18,5 mm	14,5 mm	10,5 mm
<b>PERFILES:</b>	8882	8611	8821	8613	8614	8612		8883	8884	
<b>CERCOS:</b> 16068L; 16300L 16332L; 17435L	44.5 	38.5 	35.5 	31.5 	28.5 	25.5 		18.5 	14.5 	
<b>HOJAS:</b> 16064L; 16218L 16303L	8622 44.5 		8822 35.5 	8896 31.5 		8886 25.5 		8887 18.5 	8823 14.5 	
<b>TRAVESAÑOS:</b> 16339L 16305L; 16308L 16310L		8627 38.5 	8820 35.5 	8626 31.5 	8625 28.5 	8624 25.5 	16866 21.5 	16343 18.5 	8825 14.5 	8827 10.5 
				20622 32 		20540 25.5 	20623 22 			
VIDRIO DE 9 mm	●									
VIDRIO DE 10 mm		●								
VIDRIO DE 11 mm		●								
VIDRIO DE 12 mm		●								
VIDRIO DE 13 mm		●								
VIDRIO DE 14 mm		●								
VIDRIO DE 15 mm		●								
VIDRIO DE 16 mm			●							
VIDRIO DE 17 mm			●							
VIDRIO DE 18 mm			●							
VIDRIO DE 19 mm			●							
VIDRIO DE 20 mm				●						
VIDRIO DE 21 mm				●						
VIDRIO DE 22 mm				●						
VIDRIO DE 23 mm				●						
VIDRIO DE 24 mm					●					
VIDRIO DE 25 mm					●					
VIDRIO DE 26 mm					●					
VIDRIO DE 27 mm						●				
VIDRIO DE 28 mm						●				
VIDRIO DE 29 mm						●	●			
VIDRIO DE 30 mm							●			
VIDRIO DE 31 mm							●			
VIDRIO DE 32 mm							●			
VIDRIO DE 33 mm								●		
VIDRIO DE 34 mm								●		
VIDRIO DE 35 mm								●		
VIDRIO DE 36 mm									●	
VIDRIO DE 37 mm									●	
VIDRIO DE 38 mm									●	
VIDRIO DE 39 mm									●	
VIDRIO DE 40 mm										●
VIDRIO DE 41 mm										●
VIDRIO DE 42 mm										●
VIDRIO DE 43 mm										●

Juntas Exteriores	AZ3019	3 	4057	4 	4850	4 
-------------------	--------	-------	------	-------	------	-------

Tabla de Acristamiento

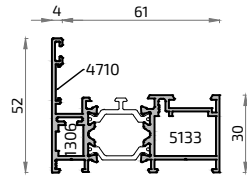
## ALG 65 ÓPTIMA

Juntas INTERIORES de acristamiento					
5194	1337	1338	4089	4091	5261
2  de 2 mm	3  de 3 mm	4  de 4 mm	5-6  de 5 a 6 mm	7-8  de 7 a 8 mm	9-10  de 9 a 10 mm
		●			●
				●	
			●	●	
			●		
				●	
			●	●	
				●	
			●		
				●	
			●	●	
				●	
			●		
				●	
			●	●	
				●	
			●		
				●	
			●	●	
				●	
			●		
				●	
			●	●	
				●	
			●		
				●	
			●	●	
				●	
			●		
				●	
			●	●	
				●	
			●		
				●	
			●	●	
				●	
			●		
				●	
			●	●	
				●	
			●		
				●	
			●	●	
				●	
			●		
				●	
			●	●	
				●	
			●		
				●	
			●	●	
				●	
			●		
				●	
			●	●	
				●	
			●		
				●	
			●	●	
				●	
			●		
				●	
			●	●	
				●	
			●		
				●	
			●	●	
				●	
			●		
				●	
			●	●	
				●	
			●		
				●	
			●	●	
				●	
			●		
				●	
			●	●	
				●	
			●		
				●	
			●	●	
				●	
			●		
				●	
			●	●	
				●	
			●		
				●	
			●	●	
				●	
			●		
				●	
			●	●	
				●	
			●		
				●	
			●	●	
				●	
			●		
				●	
			●	●	
				●	
			●		
				●	
			●	●	
				●	
			●		
				●	
			●	●	
				●	
			●		
				●	
			●	●	
				●	
			●		
				●	
			●	●	
				●	
			●		
				●	
			●	●	
				●	
			●		
				●	
			●	●	
				●	
			●		
				●	
			●	●	
				●	
			●		
				●	
			●	●	
				●	
			●		
				●	
			●	●	
				●	
			●		
				●	
			●	●	
				●	
			●		
				●	
			●	●	
				●	
			●		
				●	
			●	●	
				●	
			●		
				●	
			●	●	
				●	
			●		
				●	
			●	●	
				●	
			●		
				●	
			●	●	
				●	
			●		
				●	
			●	●	
				●	
			●		
				●	
			●	●	
				●	
			●		
				●	
			●	●	
				●	
			●		
				●	
			●	●	
				●	
			●		
				●	
			●	●	
				●	
			●		
				●	
			●	●	
				●	
			●		
				●	
			●	●	
				●	
			●		
				●	
			●	●	
				●	
			●		
				●	
			●	●	
				●	
			●		
				●	
			●		

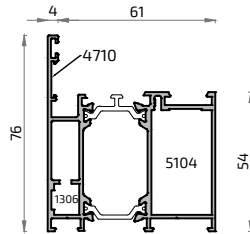
Apertura Antiefracción

**ALG65 ÓPTIMA RC3**

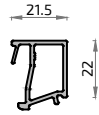
**16332L**  
Cercos 30 mm ALG 65



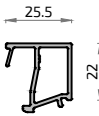
**16300L**  
Cercos 54 mm ALG 65



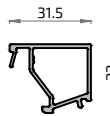
**20623**  
Junquillo Antiefracción 21.5 mm



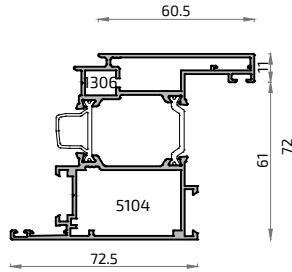
**20540**  
Junquillo Antiefracción 25.5 mm



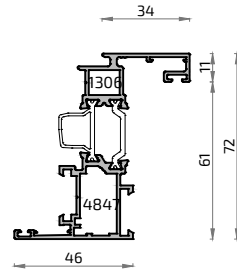
**20622**  
Junquillo Antiefracción 31.5 mm



**16218L**  
Hoja Balconera 73 mm ALG 65

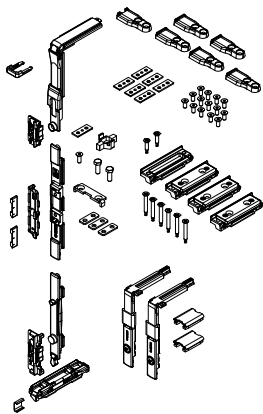


**16064L**  
Hoja Ventana 46 mm ALG 65



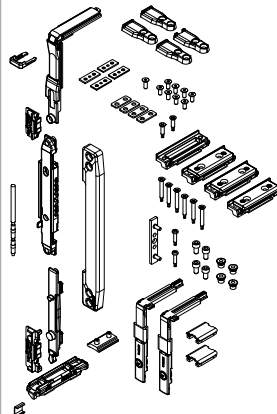
**A22002**

Kit Herraje antiefracción cremona



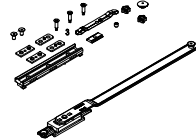
**A22009**

Kit Herraje antiefracción NP



**A22005**

Compás complementario seguridad



**A22003**

Cierre de seguridad RC



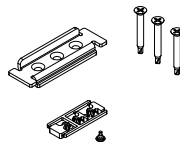
**5535**

Manilla NP Redonda con Llave



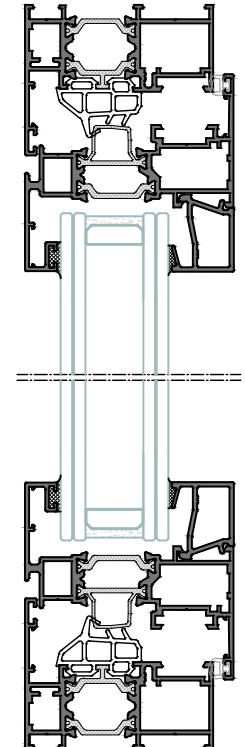
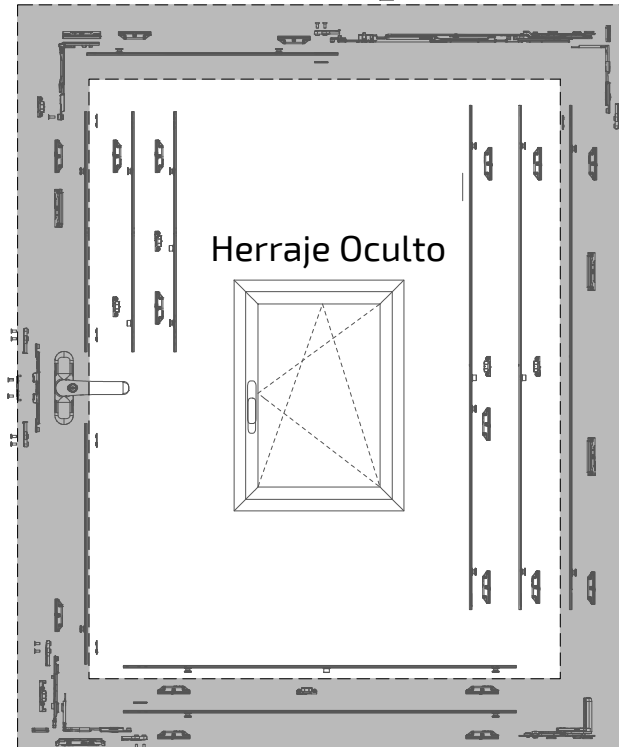
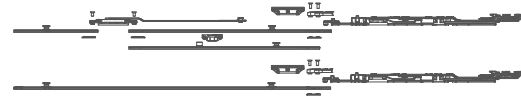
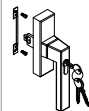
**A22004**

Anti-falsa maniobra de seguridad

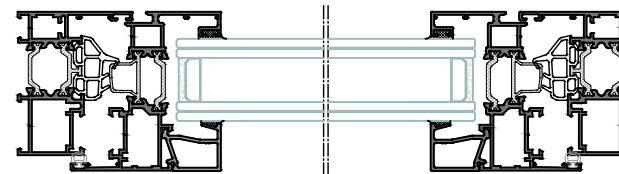


**A22001**

Cremona Kora c/llave



Sección B-B'



Sección A-A'