

### Especificaciones Técnicas

Carpintería replegable al interior o exterior.  
 Apertura guiada mediante conjunto de carros-patín fabricados en acero microfundido.  
 Sistema de apertura con posibilidad de recogida total o parcial a derecha o izquierda. Hojas pares o impares.  
 Cerco inferior a testa.  
 Hoja perimetral.  
 Sistema de doble junta (interior y exterior) de EPDM entre hojas.

Sección de Marco..... 77 mm  
 Sección de Hoja..... 77 mm  
 Máximo acristalamiento ..... hasta 56 mm  
 Peso máximo por Hoja ..... 120 kg<sup>(1)</sup>  
 Ancho máximo por Hoja..... 1200 mm<sup>(1)</sup>  
 Alto máximo por Hoja ..... 3500 mm<sup>(1)</sup>

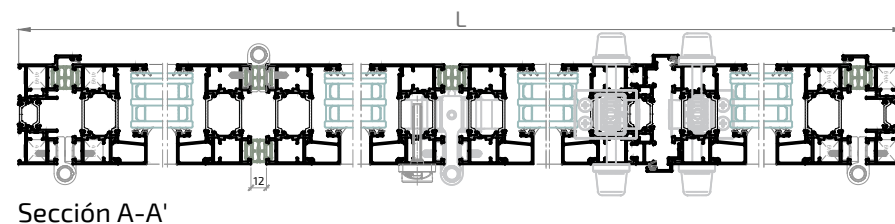
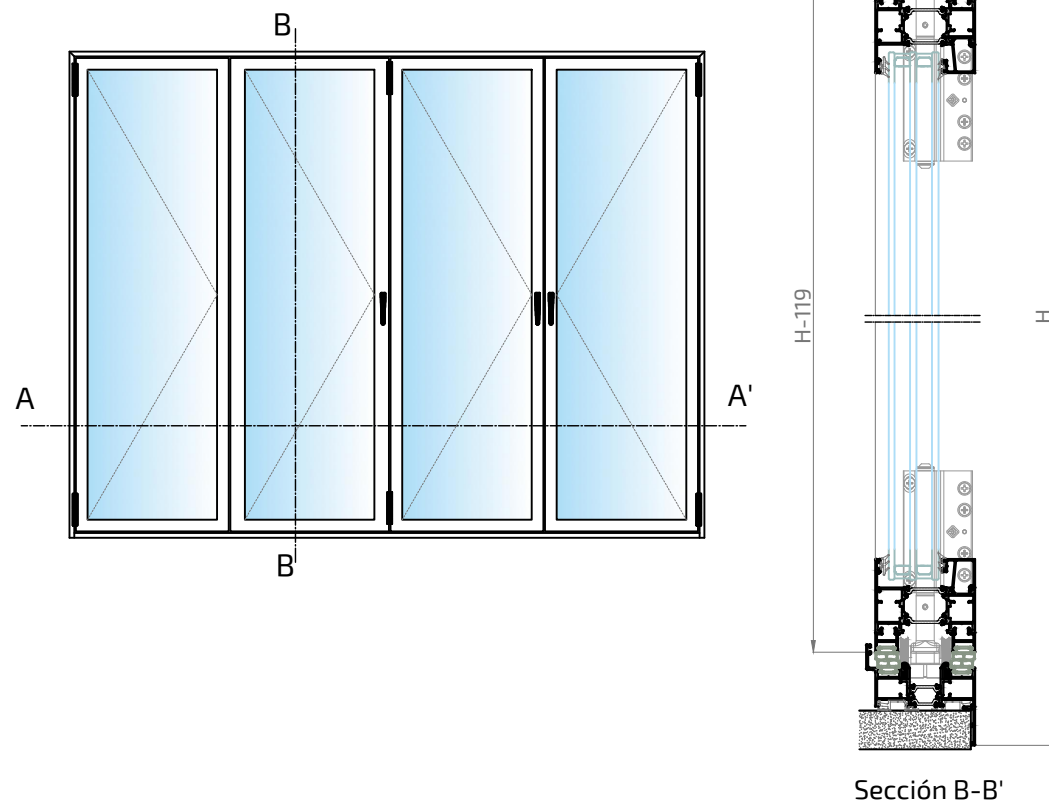
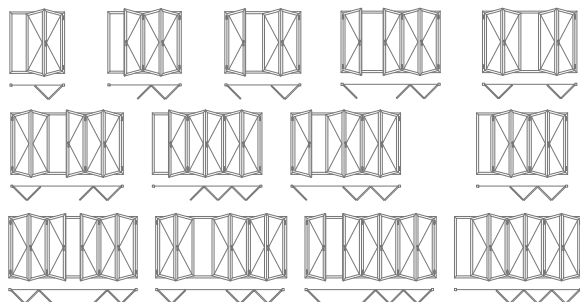
<sup>(1)</sup> Consultar tablas de pesos y rango de aplicación de medidas con el Dpto. Técnico-comercial

### Clasificación Obtenida

Permeabilidad al aire*	CLASE	<b>3</b>
Estanqueidad al agua*	CLASE	<b>5A</b>
Resistencia al viento*	CLASE	<b>C2</b>
Transmitancia térmica** Uw		<b>1.0 W/m<sup>2</sup> K</b>
Transmitancia térmica Uf (Nudo lateral)		<b>2.8 W/m<sup>2</sup> K</b>

\* Cerramiento de 4 hojas de 2934x2496 mm; vidrio 5+5 Incoloro/20/4+4 Incoloro

\*\* Cerramiento de 4 hojas de 4500x3000 mm; vidrio Ug: 0,5 W/m<sup>2</sup> K



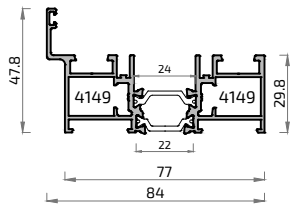
ATENCIÓN: La medida mínima por hoja fabricable será de 400 mm de ancho. En todos los casos se deberá respetar la relación ancho x alto recomendada, la cual es de 1/4 (en el caso de 400 mm de ancho, la altura no podrá exceder 1600 mm).

Detalles Técnicos  
2

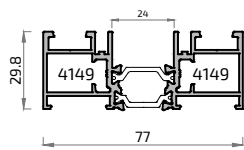
Perfiles

MENORCA

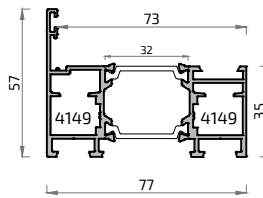
**20475L**  
Cerco Plegable MENORCA



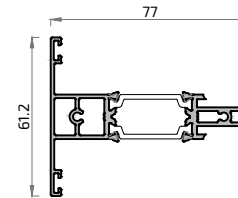
**21228L**  
Cerco inferior con acople para empotrar



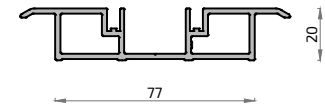
**20477L**  
Hoja Plegable MENORCA



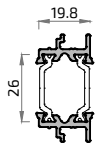
**20481L**  
Travesaño Plegable MENORCA



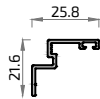
**20483**  
Perfil Marco Inferior Empotrado Plegable MENORCA



**20479L**  
Suplemento Cerradura Plegable MENORCA



**20480**  
Batiente de Hoja Plegable MENORCA



**20474**  
Suplemento Junta



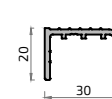
**20493**  
Soporte Felpudo



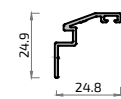
**21059**  
Perfil Inferior Portafelpudos



**21060**  
Acople Cerco Inferior Empotrado



**21061**  
Central Batiente



Detalles Técnicos  
2

Accesorios

MENORCA

Escuadras	<b>4742</b> Escuadra cerco y hoja	<b>4149</b> Escuadra hoja	Elementos de cierre	<b>A22025</b> Carro inferior plegable	<b>A22026</b> Carro superior plegable	<b>A22027</b> Carro inferior H. pares	<b>A22028</b> Carro superior H. pares	<b>A22029</b> Bisagra plegable	<b>A22030</b> Bisagra 1 pala tirador	<b>A22031</b> Bisagra central tirador	<b>A22032</b> Punto cierre suplementario	<b>A22033</b> Mecanismo int. bidireccional	<b>A22034</b> Kit varillas int. cierre	<b>A22035</b> Pasador palanca plegable	<b>A22037</b> Tapa ángulo Junta (2 uds)	<b>A22038</b> Cerraduras varillas E=35 MA.	<b>A22039</b> Cerraduras varillas E=35	<b>A22040</b> Cerraduras 3 puntos
	<b>A22041</b> Cerradura E=22	<b>A22042</b> Cerradero cerradura plegable		<b>A22043</b> Cerradero desv. multipunto	<b>4057</b> Junta exterior acristalamiento	<b>5194</b> Junta interior acristalamiento de 2 mm	<b>1337</b> Junta interior acristalamiento de 3 mm	<b>1338</b> Junta interior acristalamiento de 4 mm	<b>4089</b> Junta interior acristalamiento de 5 a 6 mm	<b>4091</b> Junta interior acristalamiento de 7 a 8 mm	<b>5261</b> Junta interior acristalamiento de 9 a 10 mm	<b>A23019</b> Junta acristalamiento	<b>5085</b> Junta perimetral hoja	<b>A22036</b> Junta cerco-hoja plegable	Cremonas y Manillas	<b>5455</b> Manilla LUNA Plana C/7	<b>4031</b> Juego manilla Master	<b>5526</b> Manilla Kora C/8
<b>A23010</b> Manilla extraplana C/7	<b>A23011</b> Manilla doble plana c/cuadr. 8mm	Varios	<b>4337</b> Embellecedor salida aguas con membrana	<b>4035</b> Embellecedor salida aguas	<b>A22044</b> Calzo amortiguador hoja	<b>2040</b> Felpudo 14 x 12 mm	<b>A23106</b> Bloque/retenedor hoja plegable	<b>4779</b> Cerradero empotrado suelo 9.2 mm	<b>A24003</b> Taco esp. expandida 200 x 38 x 15 mm	<b>A24004</b> Taco esp. compacta 200 x 38 x 15 mm	<b>5225</b> Bombillo ASIX 40/40	<b>5226</b> Bombillo ASIX 40/10	<b>A22024</b> Carril acero plegable	Fresas		<b>A23108</b> Fresa Hoja MENORCA		

**NO STOCK** FUERA DE STOCK Consultar plazo y condiciones de entrega

