

## Aireador "CASSETTE" para guía

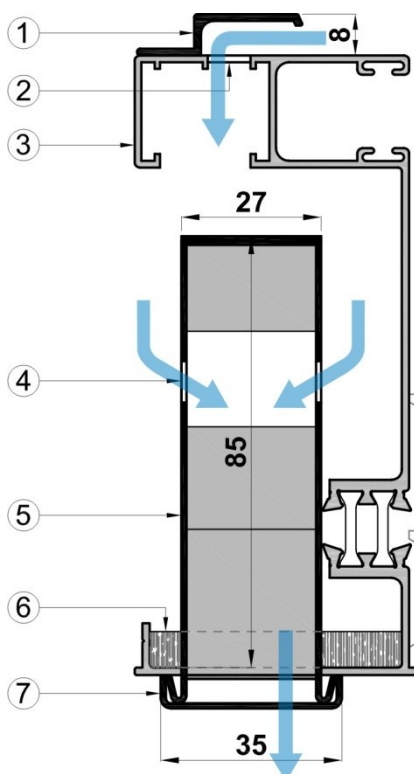
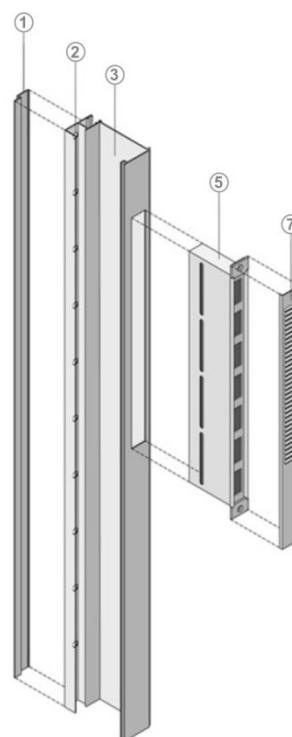
Aireador vertical para integrar en la guía de persiana lateral en el cerramiento de cajón compacto. El sistema consta de un elemento cassette de aluminio que se introduce en una caja de 27 x 400 mm. realizada en la guía que se ha mecanizado previamente con 2 golpes de matriz del recogedor de persiana. Esta pieza contiene elementos de aislamiento acústico y un filtro antisuciedad. Se suministra con una espuma adhesiva que debe pegarse dentro de la guía, en la cara interior, para garantizar que no se produzcan condensaciones. Tiene una rejilla que se coloca en el interior del habitáculo y que se atornilla al propio aireador.

La rejilla está fabricada en aluminio, por lo que es posible lacarla en cualquier color Ral, logrando de esta forma igualar el color de la propia carpintería con la rejilla, que es la única parte visible del aireador.

En la parte exterior de la guía es necesario realizar unas aberturas mínimas de manera que se permita la circulación de aire oportuna según normativa, debiendo tener una superficie mínima de 40 cm<sup>2</sup> para el correcto funcionamiento del aireador, según normativa. Es posible cubrir estas perforaciones exteriores con un perfil diseñado especialmente para este efecto, atornillado a lo largo de la parte exterior de la guía de persiana.

Es impermeable al agua de lluvia. La rejilla permite la regulación del caudal y es registrable para su limpieza y el cambio del filtro antipartículas que tiene incorporado. Esta rejilla se extrae con un movimiento primero hacia arriba, y después de frente.

Según normativa, debe colocarse a una altura superior a 1800 mm. desde el suelo acabado.



- 1 Perfil Exterior
- 2 Perforación exterior de 40 cm<sup>2</sup>
- 3 Guía Monoblock
- 4 Perforación en Cassette
- 5 Aireador Cassette
- 6 Aislante anti-condensación
- 7 Rejilla interior con filtro antisuciedad y regulador de caudal

## Aireador "CASSETTE" para guía

### CARACTERÍSTICAS AIREADOR CASSETTE

AERODINÁMICAS	Sin regulador de caudal	Con regulador de caudal
Valor K	2,2	1,1
Caudal nominal 20 Pa	10,0 l/s	5,0 l/s
Sección	42,0 cm <sup>2</sup>	24 cm <sup>2</sup>

Caudal medido con 20 Pa según UNE-EN 13141-1:2004

ACÚSTICAS	Sin regulador de caudal (situación más desfavorable)
Dn,e,w (dB)	41
Dn,e,Atr (dBA)	39

Dn,e,w  
Aislamiento acústico (UNE-EN 20140-10, UNE-EN ISO 717-1:1996)

Dn,e,Atr  
Diferencia de niveles normalizada, ponderada A, para ruido exterior dominante de automóviles o de aeronaves. Valor requerido por el CTE DB-HR

ESTANQUEIDAD AL AGUA	
Sin regulador de caudal	> 150 Pa

Estanqueidad al agua según UNE-EN 13141-1:2004

FILTRO ANTISUCIEDAD	
Filtro	30 PPI
Filtro Opcional	F5 (Reducción de caudal en un 30%)



### 5006 Aireador "CASSETTE" guía

Precio **47,33 €**

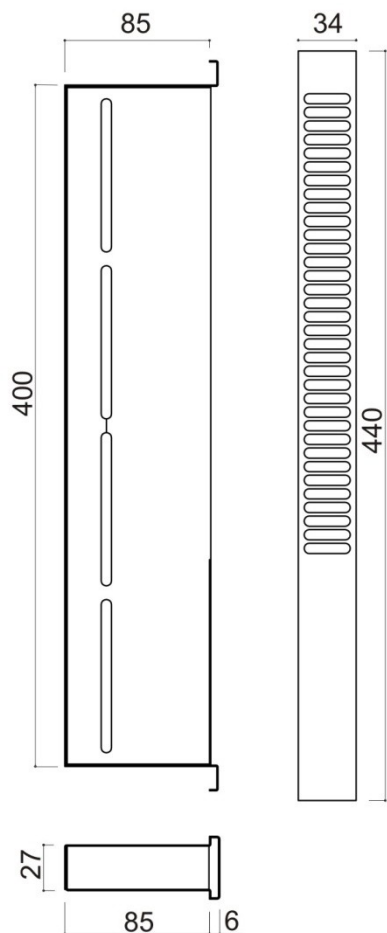
### Perfil exterior embellecedor

**5007** 3.000 mm. **15,00 €**

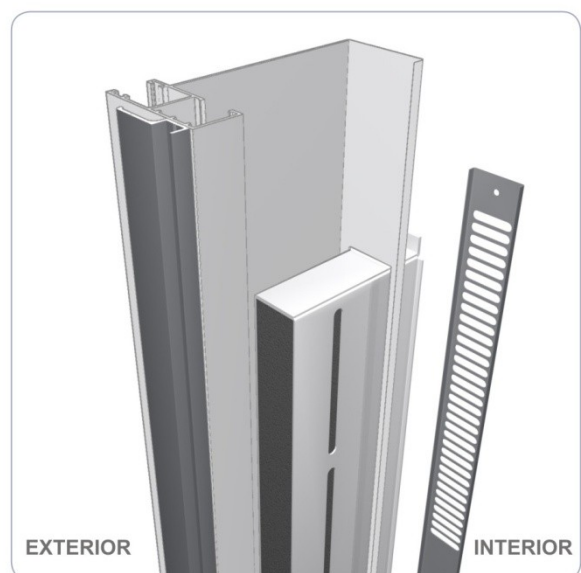
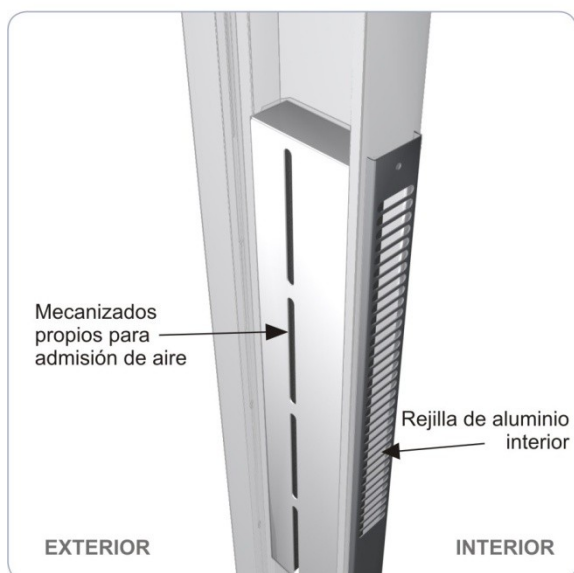
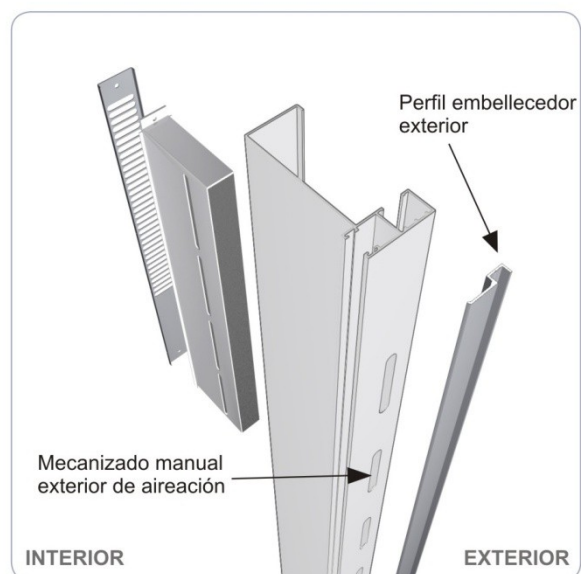
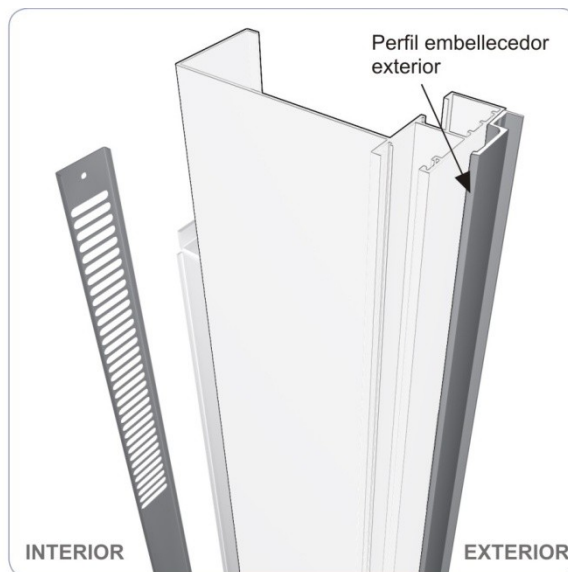
**5008** 2.400 mm. **12,34 €**

**5009** 1.200 mm. **7,80 €**

## Aireador "CASSETTE" para guía



DIMENSIONES	
Aireador	400 x 85 x 27 mm
Rejilla interior	440 x 6 x 36 mm
Perfil exterior	34 x 8 mm

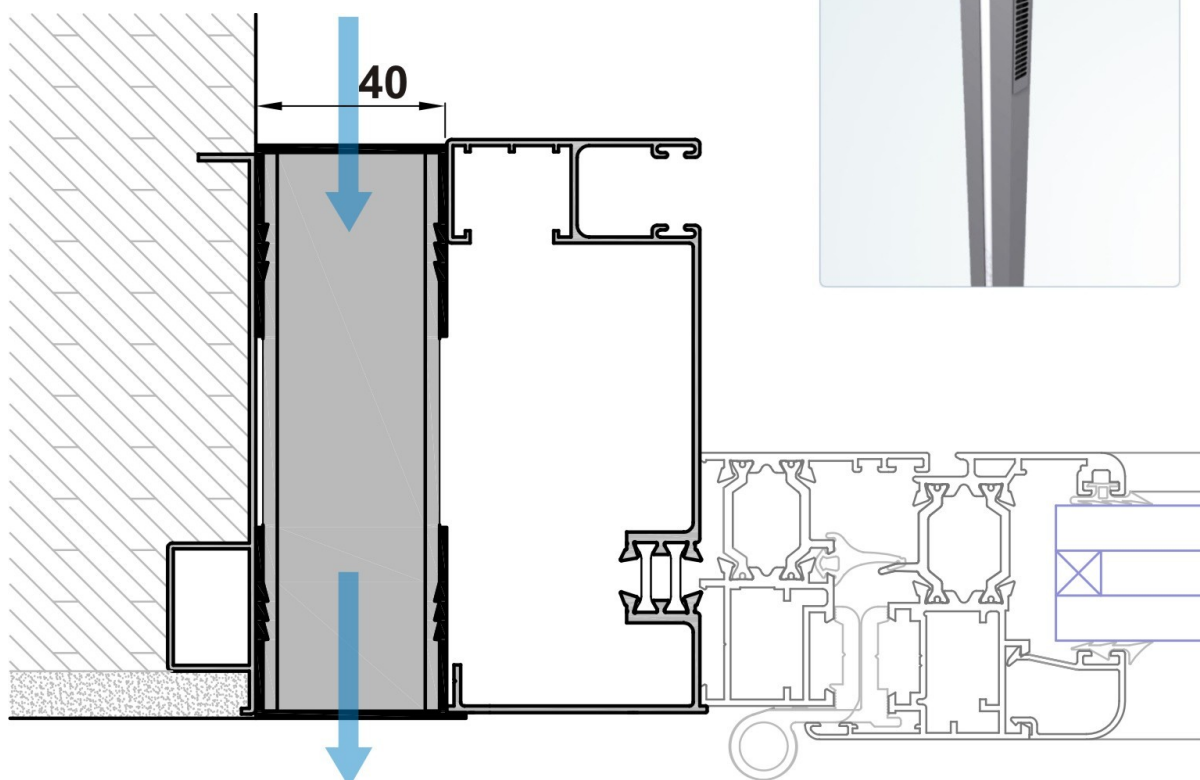
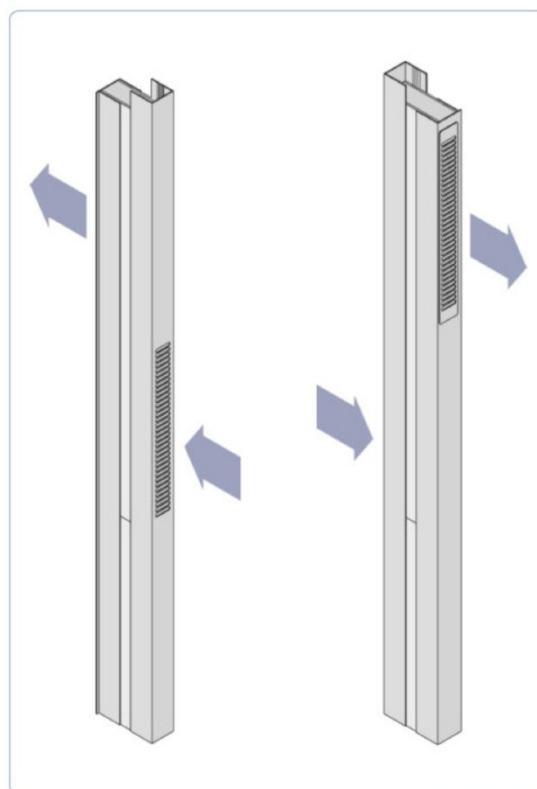


## Aireador "LATERAL"

Aireador para entrada de aire instalado en posición vertical entre el marco de la carpintería y el premarco. Adecuado para ventanas con o sin persiana. Permite la ventilación con la persiana bajada.

*Aireador vertical  
para ventanas con o  
sin cajón de persiana*

Está compuesto de dos perfiles de aluminio de 40 mm. de ancho para colocar en el lado derecho o izquierdo de la ventana, con material fonoabsorbente interior, rejilla exterior y rejilla interior registrable para limpieza o cambio de filtro antipartículas. Disponible en distintas profundidades, desde 100 mm. hasta 180 mm. y en distintas alturas, para adaptar el aireador a cada cerramiento en concreto. Se suministra montado. Este aireador es regulable a 5 o 10 l/s, ajuste que se realiza mediante un regulador de caudal incluido.



## Aireador "LATERAL"

### CARACTERÍSTICAS AIREADOR LATERAL

AERODINÁMICAS	Sin regulador de caudal	Con regulador de caudal
Valor K	2,2	1,1
Caudal nominal 20 Pa	10,0 l/s	5,0 l/s
Sección	40,0 cm <sup>2</sup>	40,0 cm <sup>2</sup>

Caudal medido con 20 Pa según UNE-EN 13141-1:2004

ACÚSTICAS	Sin regulador de caudal (situación más desfavorable)
Dn,e,w (dB)	41
Dn,e,Atr (dBA)	39

Dn,e,w

Aislamiento acústico (UNE-EN 20140-10, UNE-EN ISO 717-1:1996)

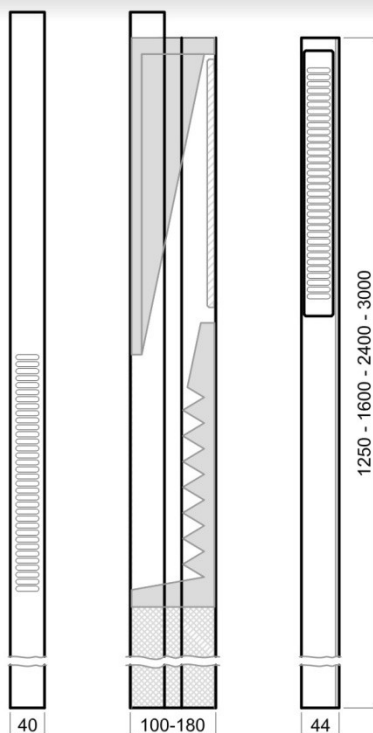
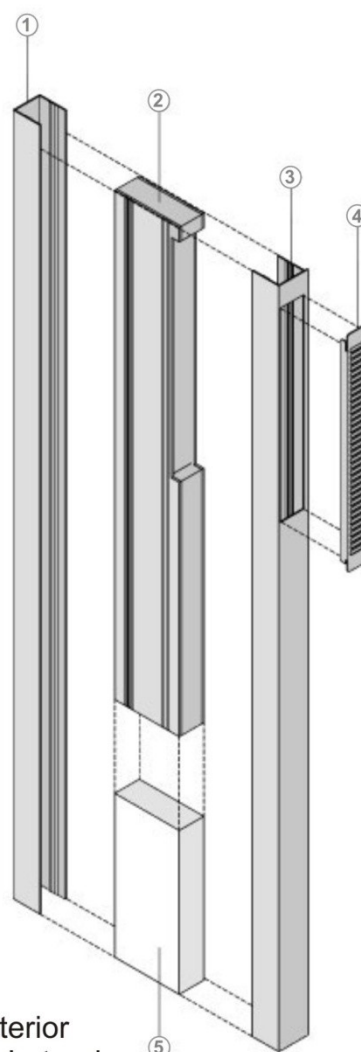
Dn,e,Atr

Diferencia de niveles normalizada, ponderada A, para ruido exterior dominante de automóviles o de aeronaves. Valor requerido por el CTE DB-HR

ESTANQUEIDAD AL AGUA	
Sin regulador de caudal	> 150 Pa

Estanqueidad al agua según UNE-EN 13141-1:2004

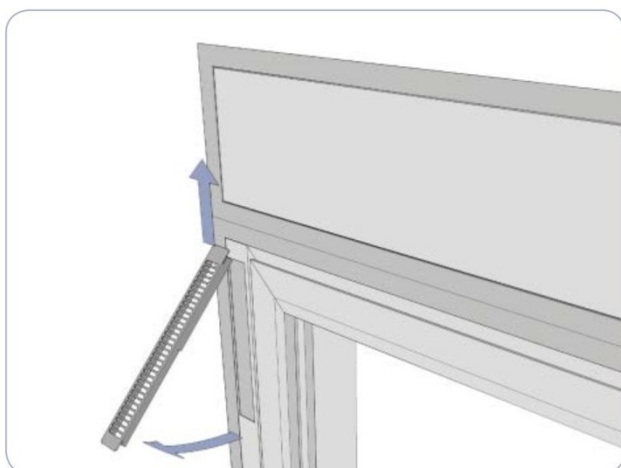
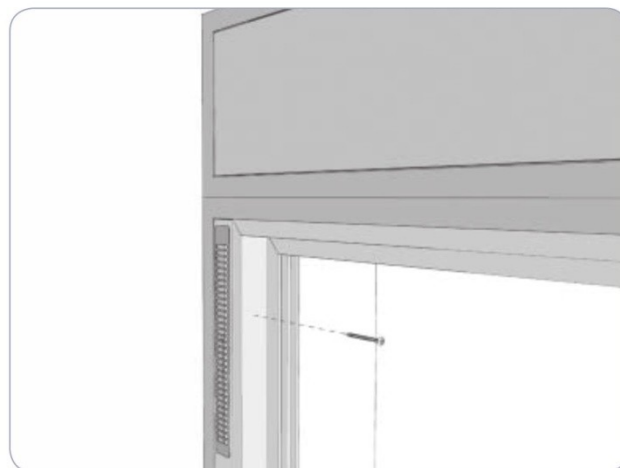
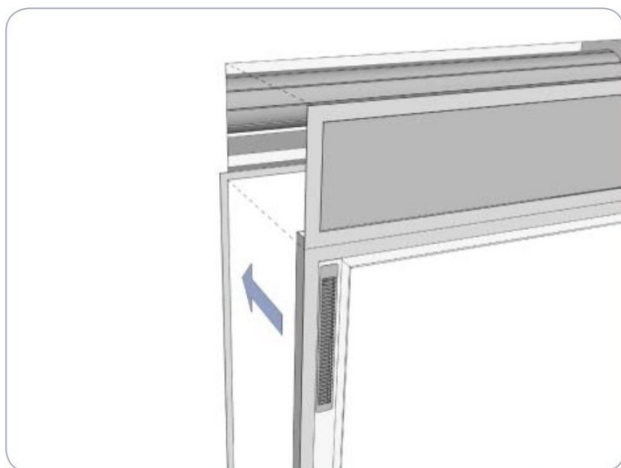
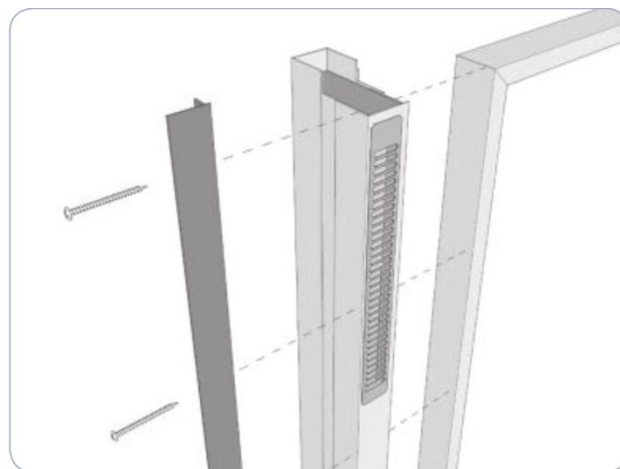
FILTRO ANTISUCIEDAD	
Filtro	30 PPI
Filtro Opcional	F5 (Reducción de caudal en un 30%)



- 1 Perfil Exterior
- 2 Aireador Lateral
- 3 Perfil Interior
- 4 Rejilla interior con filtro antisuciedad y regulador de caudal
- 5 Aislante perfil ciego



## Aireador "LATERAL"



El filtro antisuciedad o antipartículas se tiene que reemplazar manualmente. En zonas con mucha polución es recomendable reemplazarlo más a menudo, hasta cuatro veces al año. En el momento de reemplazarlo se recomienda limpiar las partes visibles con un trapo húmedo. Cuando se cierra el aireador, el regulador magnético se deja en la posición inicial para mantener el ajuste del sistema de ventilación.

El aireador se puede limpiar interior y exteriormente con una aspiradora y un trapo. El interior del aireador se puede limpiar con un trapo, pero sin usar agua o detergente.