



alg 75 Máxima

Carpintería practicable con Rotura de Puente Térmico.
Junta abierta con junta central.

Sección de marco 75 mm
Sección de hoja 82 mm

Poliamida en cerco Varillas de 34 mm
(PA 6.6)

Poliamida en hoja Varillas de 34 y 37 mm
(PA 6.6)

Apertura Practicable: ①
Peso por hoja 120 kg

Apertura Oscilo-Batiente: ①
Peso por hoja 130 kg

Apertura Oscilo-Batiente con Herraje Oculto:
Peso por hoja 150 kg ①

Medidas máximas por hoja para todas las aperturas: ①
1700 mm de anchura y 2500 mm altura

Máximo acristalamiento:
Cerco hasta 53 mm
Hoja hasta 53 mm

① Consultar tablas de pesos y rangos de aplicación con el Dpto. Técnico-comercial.

Especificaciones Técnicas SISTEMA HQ

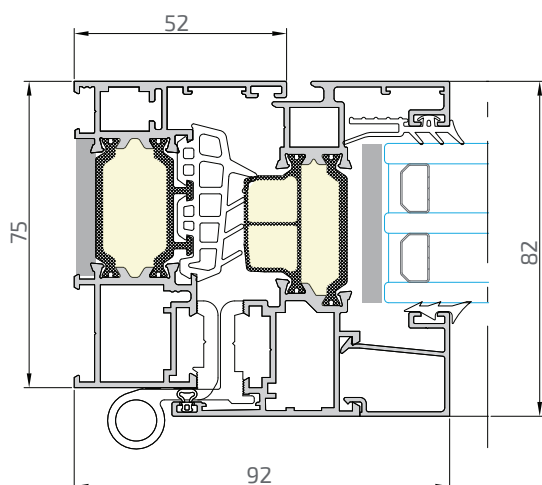
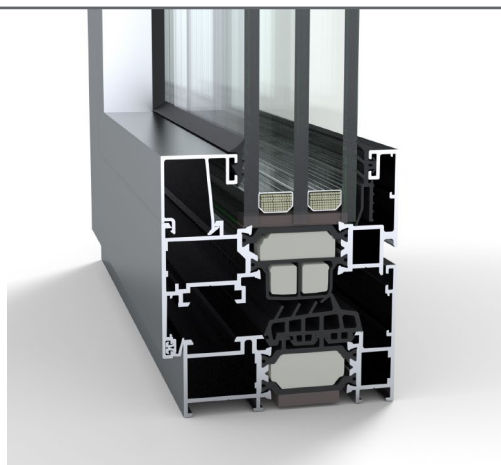
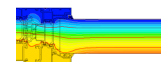
Permeabilidad al aire * UNE EN 1026 - EN 12207	CLASE 4
Estanqueidad al agua * UNE EN 1027 - EN 12208	CLASE E3600
Resistencia al viento * UNE EN 12211 - EN 12210	CLASE C5
Transmitancia térmica ** «Uw» Ventana UNE EN ISO 10077-1	0,9 W/(m²K)
Transmitancia térmica «Uf» Marco UNE EN ISO 10077-2:2020	1,2 W/(m²K)
Aislamiento acústico *** UNE EN 10140-2:2011	44 (-1;-3) dB
Clase ANTIEFRACCIÓN**** UNE-EN 1627:2011	RC2

* Ventana de 2 hojas de 1230 x 1480 mm

** Ventana de 2 hojas de 1600 x 2335 mm; vidrio Ug: 0,5 W/m²K

*** Ventana de 2 hojas de 1230 x 1480 mm; vidrio 8+6 Silence/24/6+4 Silence

**** Ventana de 1 hojas de 1083 x 883 mm



Abril 24

