

ALUGOM

Serie

ALG 55 ESTÁNDAR C16

Especificaciones Técnicas

Carpintería practicable con Rotura de Puente Térmico

Cámara Europea

Junta abierta con Junta Central

Sección de Marco..... 55 mm

Sección de Hoja..... 62 mm

Acrislamiento Hoja..... 5 - 33 mm

Acrislamiento Cerco..... 5 - 33 mm

junquillos de altura 22 mm

Peso Máximo por : Hoja Practicable: **120 kg** (1)

Hoja Oscilo Batiente: **100 kg** (1)

Medidas Máximas por Hoja para todas las aperturas :

1450 mm x 2400 mm (1)

(1) Consultar rangos de aplicación con nuestro Departamento Técnico Comercial

Clasificación Obtenida

Permeabilidad al aire*	CLASE	4
Estanqueidad al agua*	CLASE	E1800
Resistencia al viento*	CLASE	C5
<hr/>		
Transmitancia térmica** Uw		1.5 W/m² K
Transmitancia térmica con HQ** Uw		1.3 W/m² K
Transmitancia térmica Uf (Nudo lateral)^		2.3 W/m² K
Transmitancia térmica Uf con "HQ" ^		1.7 W/m² K
Aislamiento Acústico***		45 (-1;-3) dB

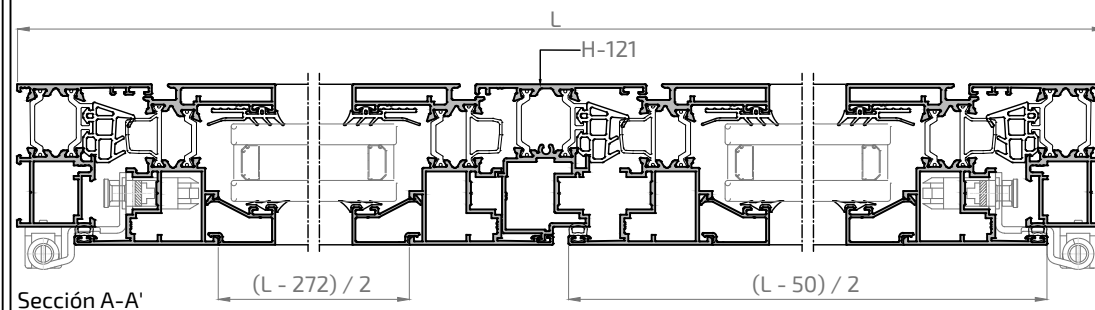
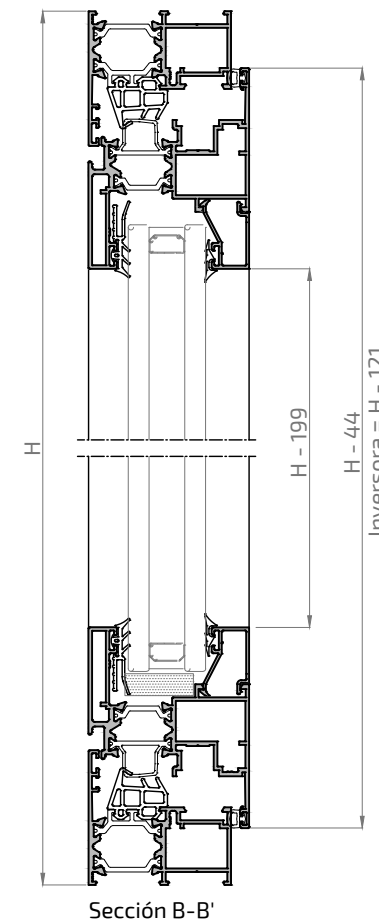
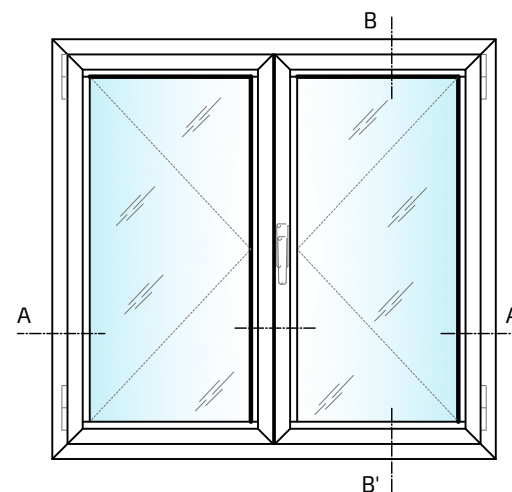
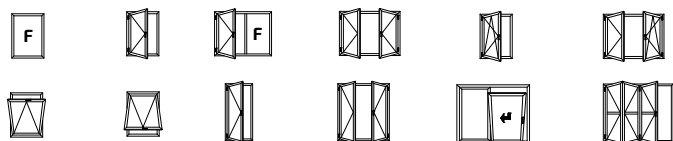
* Ventana de 2 hojas de 1230 x 1480 mm

** Ventana de 2 hojas de 1600 x 2335 mm; vidrio Ug: 0,8 W/m² K - UNE-EN ISO 10077-1:2010

*** Ventana de 2 hojas de 1230 x 1480 mm; vidrio 6+8 Silence/16/6+8 Silence - UNE-EN ISO 10140-2:2011

^ Según normativa UNE-EN ISO 10077-2:2020

Posibilidades de Apertura



Los ensayos de las ventanas realizados por ALUGOM, que son cedidos para la obtención del marcado CE por parte del cliente, se han realizado con los perfiles y accesorios específicos y concretos propuestos por ALUGOM que figuran en los manuales de fabricación de cada serie. Para más información consultar con el departamento técnico de ALUGOM.

Detalles Técnicos

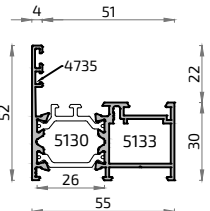
2

Perfiles

ALG 55 ESTÁNDAR C16

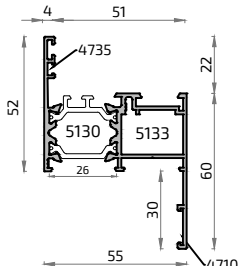
16620L

Cerco 30 ALG 55



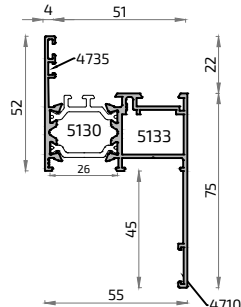
17435M NO STOCK

Cerco C/Solape 30 mm ALG 55



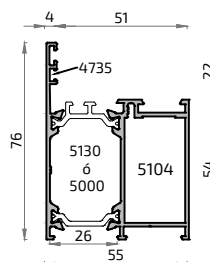
18229M NO STOCK

Cerco C/Solape 45 mm ALG 55



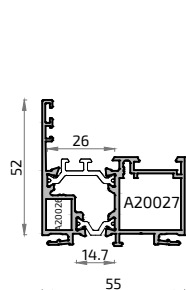
16346L

Cerco 54 ALG 55



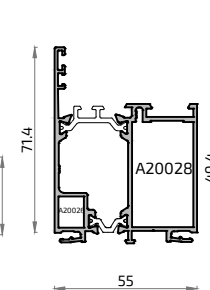
18930L NO STOCK

Cerco 30 Garganta ALG 55



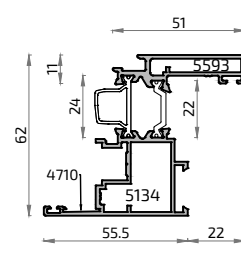
18939L NO STOCK

Cerco 50 Garganta ALG 55



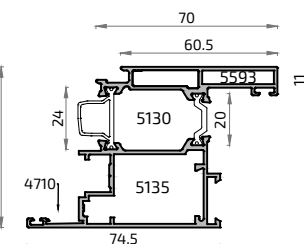
18467L

Hoja 55.5 ALG 55 Estándar C16



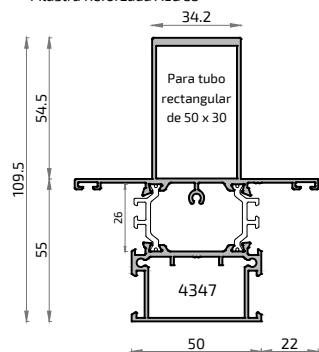
20181L

Hoja 74.5 ALG 55 Estándar C16



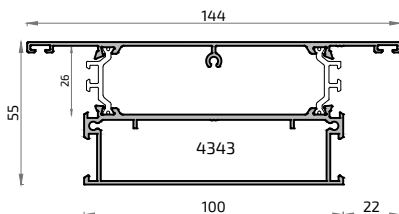
16309L NO STOCK

Pilastra Reforzada ALG 55



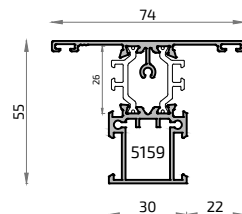
16312L

Zócalo /Manguetón 100 ALG 55



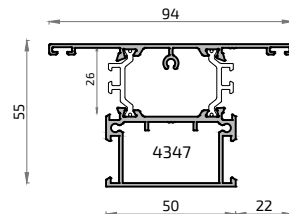
16690L

Pilastra 30 ALG 55



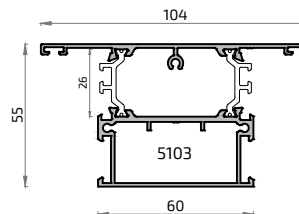
16307L

Pilastra 50 ALG 55



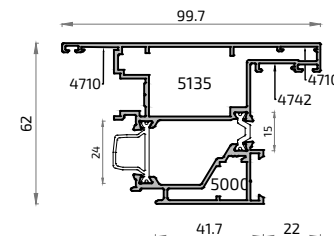
17912L

Pilastra 60 ALG 55



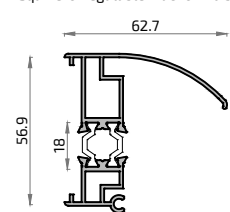
16342L

Apertura Exterior ALG 55 C16



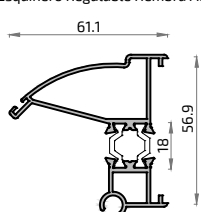
8474L

Esquinero Regulable Macho ALG 55



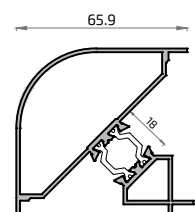
8476L

Esquinero Regulable Hembra ALG 55



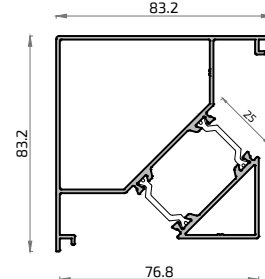
8426L

Esquinero 90° ALG 55



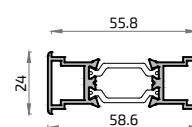
18215L

Esquinero 90°



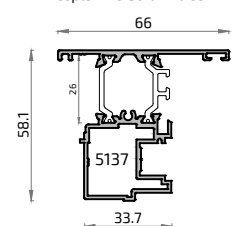
8268L

Unión de Cercos ALG 55



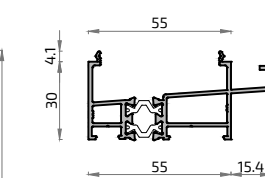
16622L

Acople Inversora ALG 55



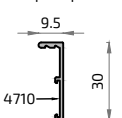
16319M NO STOCK

Condensación ALG 55



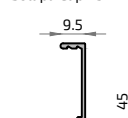
16321

Solapa Clip 30 mm



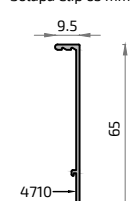
16322

Solapa Clip 45 mm



16323

Solapa Clip 65 mm



20075

Unión Cercos ALG



20093

Junta de Cercos Garganta ALG



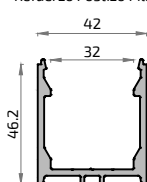
8428

Vierteaguas



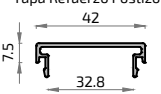
628 6806

Refuerzo Postizo Pilastra



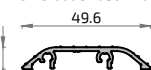
629 6807

Tapa Refuerzo Postizo



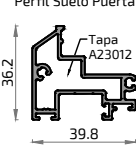
18154

Umbral de Paso ALG



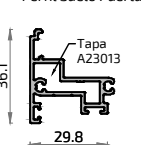
20338

Perfil Suelo Puerta



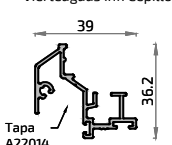
20355

Perfil Suelo Puerta



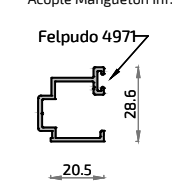
18420

Vierteaguas Inf. Cepillo



8891

Acople Manguetón Inf.



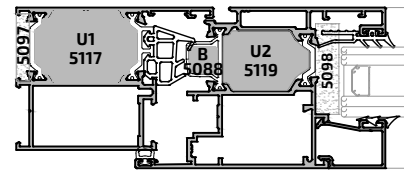
NO STOCK

FUERA DE STOCK Consultar plazo y condiciones de entrega

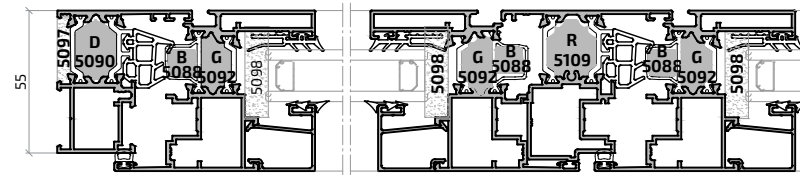
Detalles Técnicos
2 Accesorios

ALG 55 ESTÁNDAR C16

Cremonas y Manillas	5079 Manilla PREMIUM	5080 Manilla PREMIUM c/llave	5183 Manilla BÁSICA C/7 c/llave	5191 Manilla KORA C/7	5389 Manilla TOULON C/7	5398 Manilla ATLANTA C/7	5583 Manilla WONDER C/7 derecha	5584 Manilla WONDER C/7 izquierda	5586 Manilla KORA C/7 NP	5533 Manilla NP redonda C/7	Escuadras	5000 Escuadra apertura externa	5130 Escuadra interpoliamida	5133 Escuadra cerco	5134 Escuadra hoja	5135 Escuadra hoja balconera	5104 Escuadra cerco balconera
	4743 Escuadra bloqueo (tornillo al vértice)	4766 Escuadra intercalaria poliamida	4742 Escuadra cerco y hoja	A20026 Esc. bloqueo 12 x 10 mm	A20027 Esc. bloqueo 24 x 20 mm	A20028 Esc. bloqueo 40 x 24 mm	4710 Escuadra alineamiento 14 mm	4735 Escuadra alineamiento 2 mm	Tacos	5159 Taco pilastra 30 mm		4347 Taco pilastra 50 mm	5103 Taco pilastra 60 mm	4343 Taco manguetón (2 uds)	Tapas	5137 Tapa inversora ALG 55 C16	4994 Tapa rígida canal
A23012 Tapa suelo perfil 20338	A23013 Tapa suelo perfil 20355	A22014 Tapa vierteaguas para perfil 18420	Termo Perfiles HQ	5088 Termoperfil [B] 10.5 x 10 mm	5092 Termoperfil [G] 18.5 x 9.5 mm	5119 Termoperfil [U2] 33.5 x 23.5 mm	5423 Termoperfil [T6] 21 x 15 mm	5093 Termoperfil [H] 20.5 x 12 mm		5109 Termoperfil [R] 17 x 14.5 mm	5136 Termoperfil [U3] 27.5 x 39.5 mm	5116 Termoperfil [T5] 35.5 x 24 mm	5097 Banda aislante cerco 26 x 5 mm	5098 Banda aislante vidrio 35 x 9 mm		Varios	5122 Pieza soporte clip plano
4012 Clip guía	5178 Solera 70 mm	4078 Pieza sujeción junquillo curvo		5425 Escuadra junquillos curvos	5155 Adhesivo poliuretano	A23178 Motor VARIA SLIM CADENA	Juntas	A25033 Junta co-extraída de EPDM	5140 Junta perimetral base rígida	4741 Goma para batiente	4303 Junta acústica cerco	4379 Junta acústica cerco	4057 Junta exterior acristalamiento	4850 Junta exterior acristalamiento alas	5194 Junta interior acristalamiento de 2 mm		1337 Junta interior acristalamiento de 3 mm
4091 Junta interior acristalamiento de 7 a 8 mm	5261 Junta interior acristalamiento de 9 a 10 mm	5083 Junta central	5084 Refuerzo junta central	5591 Junta central celular ALG 55	5106 Escuadra Vulcanizada Central	A23019 Junta acristalamiento		A21020 Ángulo vulcanizado ALG 55	Bisagras	5480 Bisagra puerta C16							



Representación gráfica
termo perfiles



Útiles

- 5169** Útil ALG C16
- 5112** Útil sistema ALG
- 5525** Útil ALG C16 + HS
- 5167** Útil escuadra interpoliamida
- 5015** Plantilla Escuadra A. Exterior
- 4729** Bobina Pletina Poliamida

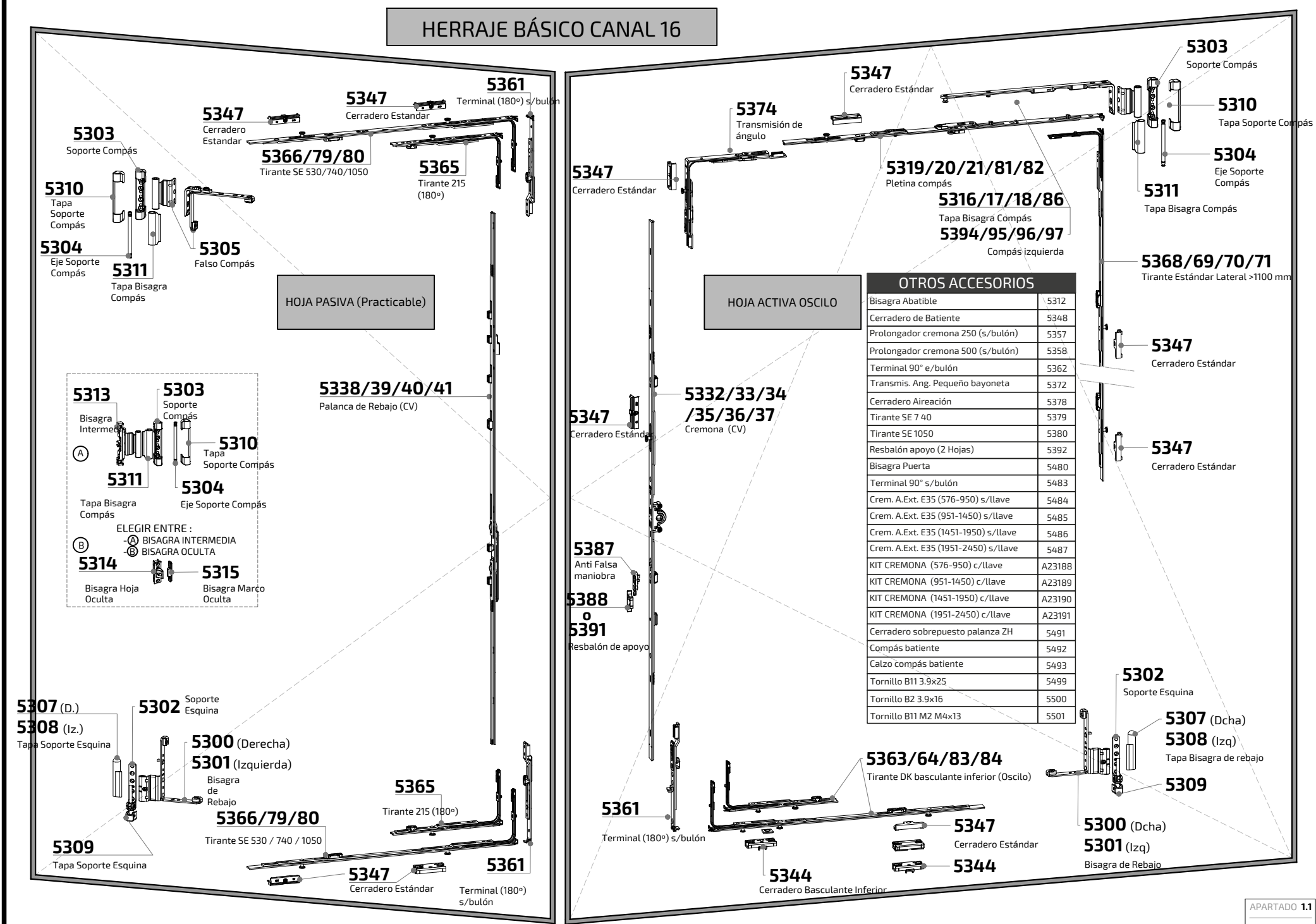
Fresas

- 5127** Fresa Cerco ALG 55 estándar
- 5128** Fresa Hoja ALG 55 estándar
- 5175** Fresa Hoja ALG 55 estándar

Varios

- 5499** Tornillo C16 B11 3,9x25 mm Punta Broca
- 5500** Tornillo C16 B2 3,9x16 mm Punta Broca
- 5501** Tornillo C16 M2 M4x13 mm Punta Broca

HERRAJE BÁSICO CANAL 16



HOJA PASIVA (Practicable)

HOJA ACTIVA OSCILO

OTROS ACCESORIOS

Bisagra Abatible	5312
Cerradero de Batiente	5348
Prolongador cremona 250 (s/bulón)	5357
Prolongador cremona 500 (s/bulón)	5358
Terminal 90° e/bulón	5362
Transmis. Ang. Pequeño bayoneta	5372
Cerradero Aireación	5378
Tirante SE 7 40	5379
Tirante SE 1050	5380
Resbalón apoyo (2 Hojas)	5392
Bisagra Puerta	5480
Terminal 90° s/bulón	5483
Crem. A.Ext. E35 (576-950) s/llave	5484
Crem. A.Ext. E35 (951-1450) s/llave	5485
Crem. A.Ext. E35 (1451-1950) s/llave	5486
Crem. A.Ext. E35 (1951-2450) s/llave	5487
KIT CREMONA (576-950) c/llave	A23188
KIT CREMONA (951-1450) c/llave	A23189
KIT CREMONA (1451-1950) c/llave	A23190
KIT CREMONA (1951-2450) c/llave	A23191
Cerradero sobrepuesto palanza ZH	5491
Compás batiente	5492
Calzo compás batiente	5493
Tornillo B11 3.9x25	5499
Tornillo B2 3.9x16	5500
Tornillo B11 M2 M4x13	5501

5313 Bisagra Intermedia

5303 Soporte Compás

5310 Tapa Soporte Compás

5311 Tapa Bisagra Compás

5304 Eje Soporte Compás

ELEGIR ENTRE :

- (A) BISAGRA INTERMEDIA
- (B) BISAGRA OCULTA

5314 Bisagra Hoja Oculta

5315 Bisagra Marco Oculta

5307 (D.) Tapa Soporte Esquina

5308 (Iz.) Tapa Soporte Esquina

5302 Soporte Esquina

5300 (Derecha) Bisagra de Rebajo

5301 (Izquierda) Bisagra de Rebajo

5365 Tirante 215 (180°)

5366/79/80 Tirante SE 530 / 740 / 1050

5309 Tapa Soporte Esquina

5347 Cerradero Estándar

5361 Terminal (180°) s/bulón

5347 Cerradero Estándar

5374 Transmisión de ángulo

5319/20/21/81/82 Pletina compás

5316/17/18/86 Tapa Bisagra Compás

5394/95/96/97 Compás izquierda

5303 Soporte Compás

5310 Tapa Soporte Compás

5304 Eje Soporte Compás

5311 Tapa Bisagra Compás

5368/69/70/71 Tirante Estándar Lateral >1100 mm

5347 Cerradero Estándar

5347 Cerradero Estándar

5332/33/34 /35/36/37 Cremona (CV)

5347 Cerradero Estándar

5387 Anti Falsa maniobra

5388 Resbalón de apoyo

5391 Resbalón de apoyo

5387 Anti Falsa maniobra

5388 Resbalón de apoyo

5391 Resbalón de apoyo

5363/64/83/84 Tirante DK basculante inferior (Oscilo)

5347 Cerradero Estándar

5344 Cerradero Basculante Inferior

5347 Cerradero Estándar

5344 Cerradero Basculante Inferior

5302 Soporte Esquina

5307 (Dcha) Tapa Bisagra de rebajo

5308 (Izq) Tapa Bisagra de rebajo

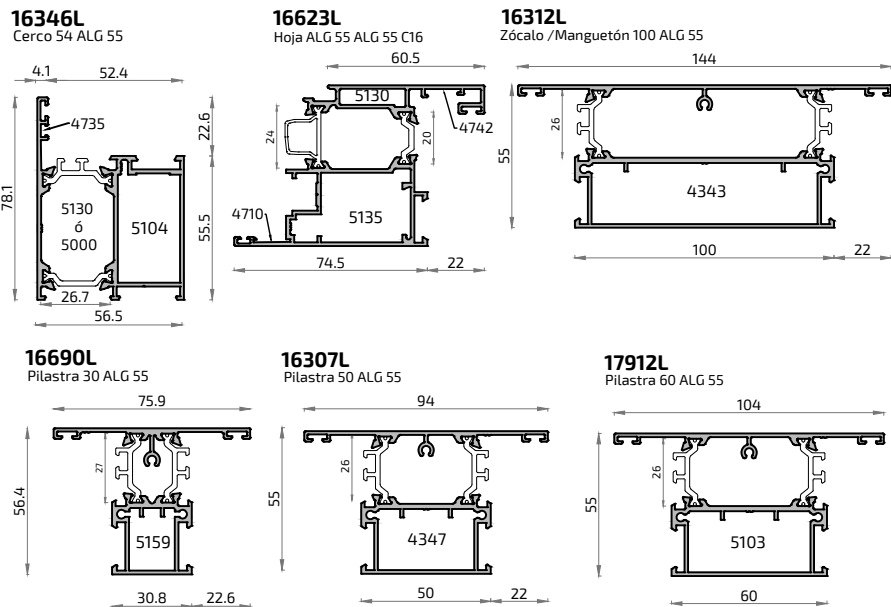
5309 Tapa Bisagra de rebajo

5300 (Dcha) Bisagra de Rebajo

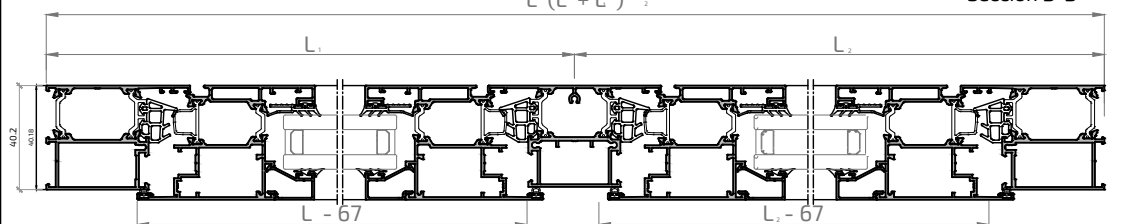
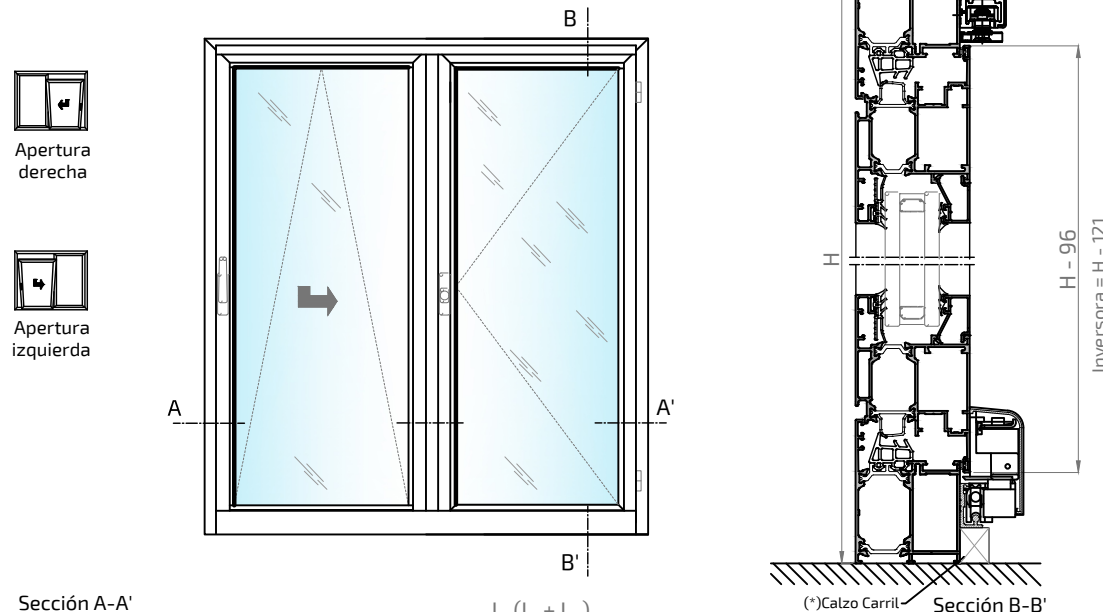
5301 (Izq) Bisagra de Rebajo

Serie

PUERTA OSCILO PARALELA



- 1 Sistema de apertura corredera paralela automática hasta 150 kg, permite apertura oscilo batiente en la hoja deslizante.
- Para cerramientos de pesos mayores de 150 kg se utiliza un herraje diferente reforzado. (No esta en stock consultar disponibilidad).
- Existe un modelo de deslizante corredera hasta 150 kg, sin apertura oscilo batiente, especialmente indicado para cerramientos en lugares públicos con numerosa manipulaciones de apertura y cierre. (No esta en stock consultar disponibilidad).



OBSERVACIONES: Para un buen funcionamiento de la Oscilo Paralela se requiere un perfecto nivelado y aplomado en su colocación y apoyar mediante el calzo (*) el carril en el suelo.

Escuadras	5104 Escuadra cerco balconera	4710 Escuadra alineamiento 14 mm	4742 Escuadra cerco y hoja	5130 Escuadra interpoliamida	4735 Escuadra alineamiento 2 mm	Tapas	4337 Embellecedor salida aguas con membrana
	4035 Embellecedor salida aguas	5159 Taco pilastra 30 mm	4347 Taco pilastra 50 mm	5103 Taco pilastra 60 mm	4343 Taco manguetón (2 uds)		Juntas

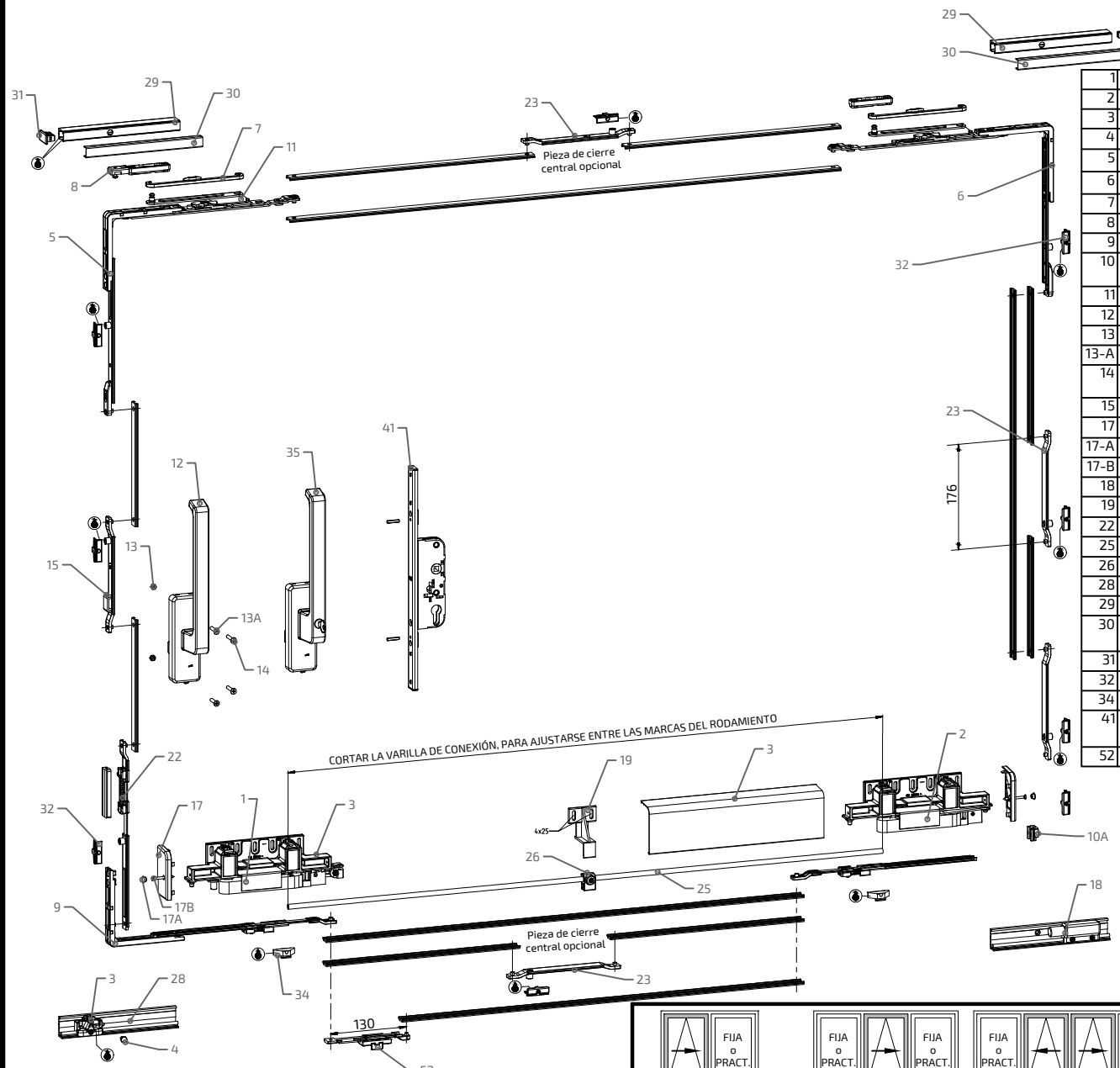
5106 Escuadra vulcanizada Central	5083 Junta central	5084 Refuerzo Junta central	5591 Refuerzo junta central	1337 Junta interior acristalamiento de 3 mm	5194 Junta interior acristalamiento de 2 mm
A23019 Junta exterior acristalamiento para silicona	1338 Junta interior acristalamiento de 4 mm	4089 Junta interior acristalamiento de 5 a 6 mm	4091 Junta interior acristalamiento de 7 a 8 mm	5261 Junta interior acristalamiento de 9 a 10 mm	4057 Junta exterior acristalamiento

NO STOCK

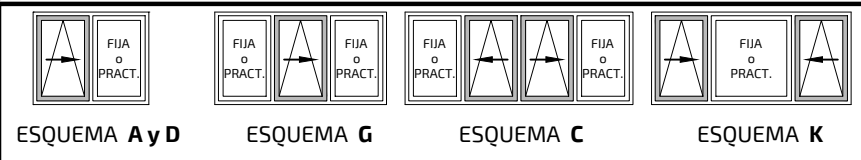
HERRAJE BAJO PEDIDO. FUERA DE STOCK Consultar plazo y condiciones de entrega

	Mínimo	Máximo
Longitud de hoja	740	2000
Altura de hoja	895	2300
Peso máximo por hoja	150 kg	

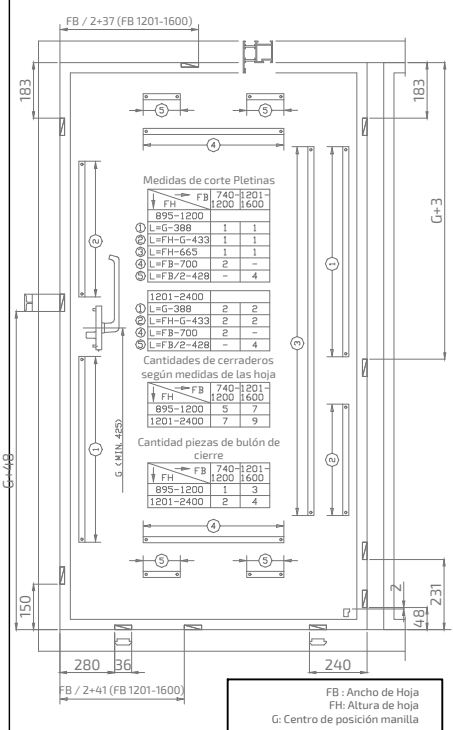
ESQUEMA GENERAL Y LISTADO DE PIEZAS PARA ESQUEMA C (OSCILO PARALELA)



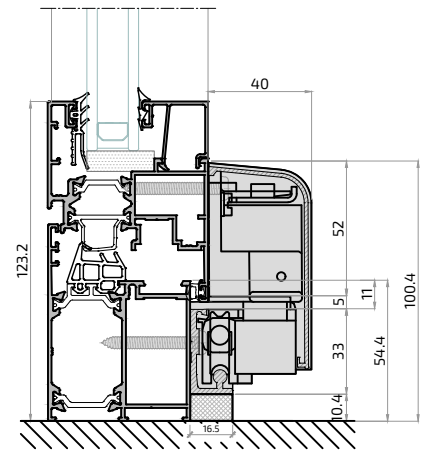
1	Carro derecha
2	Carro izquierda
3	Tapa guía inferior
4	Fijación pin (sólo con esquema D)
5	Ángulo reenvío
6	Ángulo reenvío
7	Tapa brazos
8	Acople brazos
9	Brazo inferior
10	Dispositivo de seguridad de elevación
11	Brazo compas
12	Manilla
13	Tuerca de tornillo hexagonal
13-A	Tornillo avellanado
14	Tornillo avellanado de cabeza plana
15	Cerradero
17	Tapa lateral carro (1 par)
17-A	Soporte tapa lateral
17-B	Tornillo fijación soporte
18	Tope resorte carro
19	Soporte de barra conexión
22	Muelle accionamiento
25	Barra conexión
26	Guía barra conexión
28	Carril inferior
29	Carril superior
30	Riel tapa embellecedor carril superior
31	Tapa guía superior
32	Cerradero
34	Cerradero posicionador
41	Mecanismo para cerradura (bombillo)
52	Antifalsa manobra



CORTE DE PLETINAS












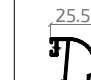


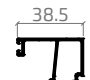










CARRO INFERIOR (Cotas)



*Mecanizados de manillas, instrucciones de montaje, cotas de posición de taladros y cerraderos e instrucciones de mantenimiento en folletos específico de este tipo de apertura

ALTURA JUNQUILLO = 22 mm

PERFILES	44,5 mm	38,5 mm	35,5 mm	31,5 mm	28,5 mm	25,5 mm	21,5 mm	18,5 mm	14,5 mm	10,5 mm
CERCOS: 16620L ; 16346L 17435M	8882 	8611 	8821 	8613 	8614 	8612 		8883 	8884 	
HOJAS: 16621L ; 16623L 16342L	8622 		8822 	8896 		8886 		8887 	8823 	
PILASTRAS: 16690L ; 16307L 16312L ; 16309L		8627 	8820 	8626 	8625 	8624 	16866 	16343 	8825 	8827 

VIDRIO DE 5 mm		●								
VIDRIO DE 6 mm			●							
VIDRIO DE 7 mm			●							
VIDRIO DE 8 mm			●							
VIDRIO DE 9 mm				●						
VIDRIO DE 10 mm				●						
VIDRIO DE 11 mm				●						
VIDRIO DE 12 mm				●						
VIDRIO DE 13 mm					●					
VIDRIO DE 14 mm					●					
VIDRIO DE 15 mm					●					
VIDRIO DE 16 mm						●				
VIDRIO DE 17 mm						●				
VIDRIO DE 18 mm						●				
VIDRIO DE 19 mm						●				
VIDRIO DE 20 mm							●			
VIDRIO DE 21 mm							●			
VIDRIO DE 22 mm							●			
VIDRIO DE 23 mm								●		
VIDRIO DE 24 mm								●		
VIDRIO DE 25 mm								●		
VIDRIO DE 26 mm								●		
VIDRIO DE 27 mm									●	
VIDRIO DE 28 mm									●	
VIDRIO DE 29 mm									●	
VIDRIO DE 30 mm									●	
VIDRIO DE 31 mm										●
VIDRIO DE 32 mm										●
VIDRIO DE 33 mm										●
VIDRIO DE 34 mm										●



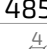





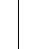
Juntas Exteriores
A23019 
4057 
4850 

Tabla de Acristamiento

ALG 55 ESTÁNDAR C16

Juntas INTERIORES de acristamiento

5194	1337	1338	4089	4091	5261
					
de 2 mm	de 3 mm	de 4 mm	de 5 a 6 mm	de 7 a 8 mm	de 9 a 10 mm

La Tabla superior de cálculo del espesor de vidrio para esta serie se ha estudiado con junta interior y exterior de acristamiento. Si se quisiera acristalar con silicona por la parte interior, se podría ganar ALGo de medida.