

Serie  
**Stilo 60 RPT**

Especificaciones Técnicas

Carpintería practicable con Rotura de Puente Térmico

Cámara Europea

Junta Central

Sección de Marco..... 53 mm

Sección de Hoja..... 60 mm

Galce de vidrio..... de 10 a 54 mm

junquillos de altura 20 mm (Tabla de Acristamiento 1)

Peso Máximo por : Hoja Practicable: **120 Kg** (1)

Hoja Oscilo Batiente: **150 Kg** (1)

Hoja Oscilo Batiente con opción Herraje Oculto

Medidas Máximas por Hoja para todas las aperturas :

1700 mm x 2500 mm (1)

(1) Consultar rangos de aplicación con nuestro Departamento Técnico Comercial

Clasificación Obtenida

Permeabilidad al aire*	CLASE	<b>4</b>
Estanqueidad al agua*	CLASE	<b>E1050</b>
Resistencia al viento*	CLASE	<b>C5</b>
<hr/>		
Transmitancia térmica** <b>Uw</b>		<b>1.4 W/m<sup>2</sup> K</b>
Transmitancia térmica <b>Uf</b> (Nudo lateral)^		<b>2.9 W/m<sup>2</sup> K</b>
Aislamiento Acústico***		<b>39 (-2;-5) dB</b>

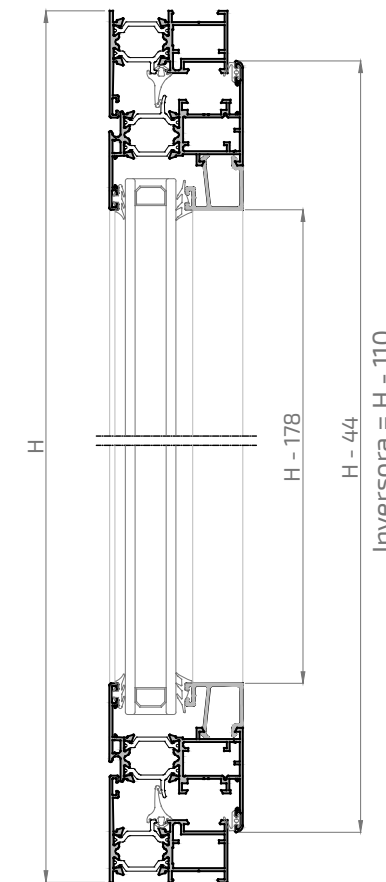
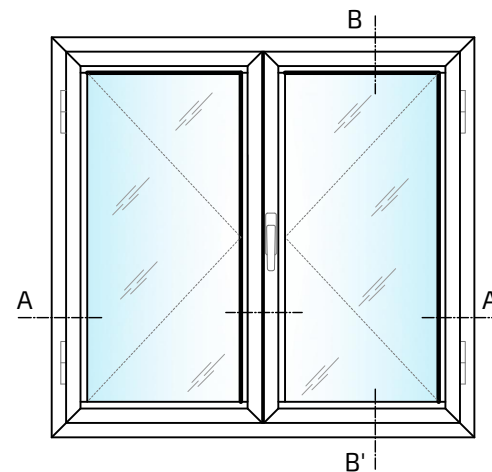
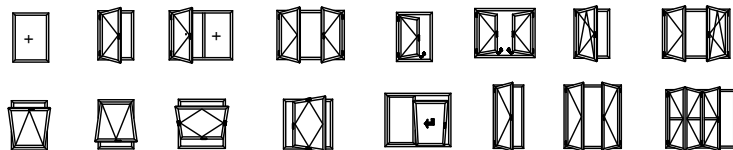
\* Ventana de 2 hojas de 1230 x 1480 mm

\*\* Ventana de 2 hojas de 1480 x 2180 mm; vidrio Ug: 0,5 W/m<sup>2</sup>K - UNE-EN ISO 10077-1:2010

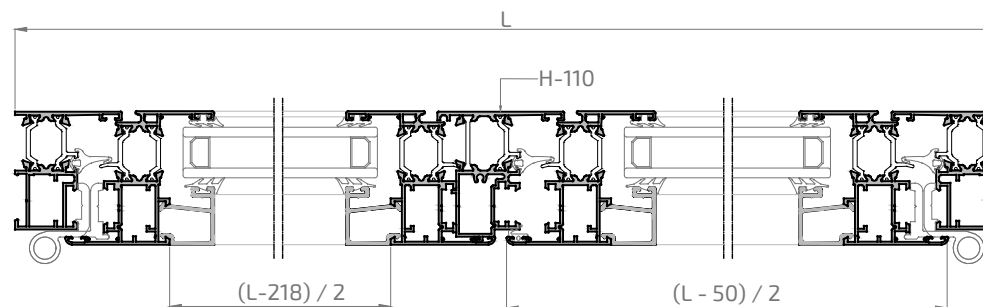
\*\*\* Ventana de 2 hojas de 1230 x 1480 mm; Vidrio Rw: 40 (-2,-6) dB - UNE-EN ISO 10140-2:2011

^ Según normativa UNE-EN ISO 10077-2:2020

Posibilidades de Apertura



Sección B-B'



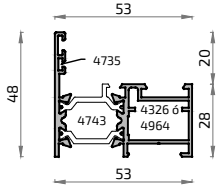
Sección A-A'

Los ensayos de las ventanas realizados por el grupo ALUGOM, que son cedidos para la obtención del marcado CE por parte del cliente, se han realizado con los perfiles y accesorios específicos y concretos propuestos por el grupo ALUGOM, que figuran en los manuales de fabricación de cada serie. Para más información consultar con el departamento técnico del grupo ALUGOM.

Stilo 60 RPT

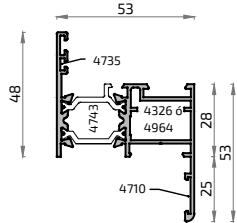
**8855L**

Cerco 28 mm



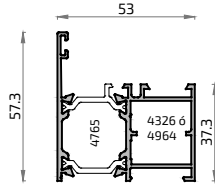
**8870L**

Cerco Solapa 25 mm



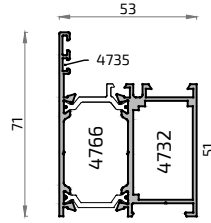
**8802L**

Cerco Balconera 37 mm



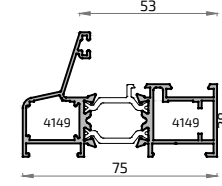
**8873L**

Cerco Balconera 51 mm



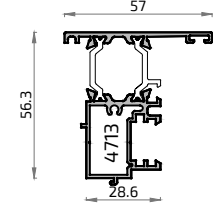
**8897L**

Cerco Fijo 75 mm



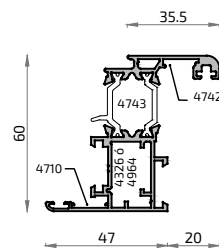
**8808L**

Acople Inversora



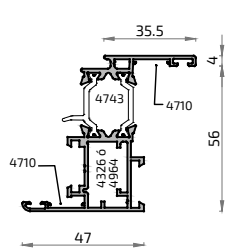
**8852L**

Hoja Curva 47 mm



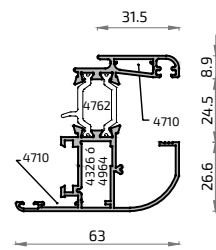
**8888L**

Hoja Recta 47 mm



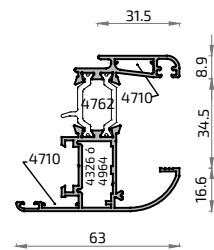
**8805L**

Hoja Sin Junquillo 24,5 mm



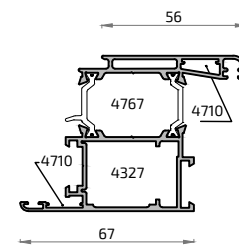
**8841L**

Hoja Sin Junquillo 34,5 mm



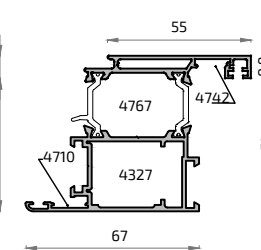
**8806L**

Hoja Balconera Curva 67 mm



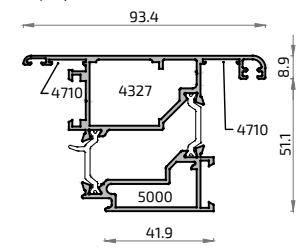
**8895L**

Hoja Balconera Recta 67 mm



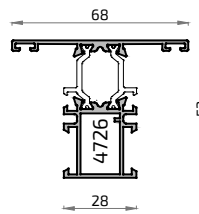
**8898L**

Hoja Apertura Externa



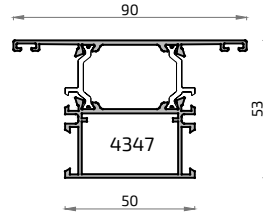
**8865L**

Pilastra 28 mm



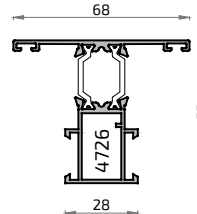
**8810L**

Pilastra 50 mm



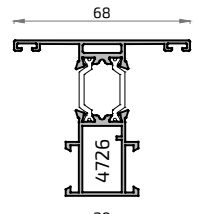
**8866L**

Pilastra Hoja 28 mm



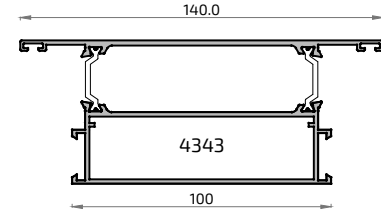
**8817L**

Pilastra Hoja Recta 28 mm



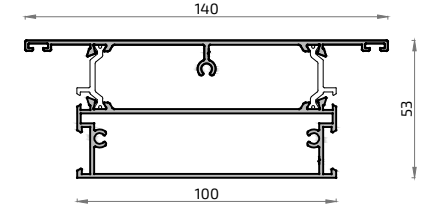
**8246L**

Manguetón 100 mm



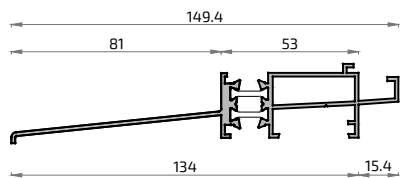
**8892L**

Zócalo 100 mm



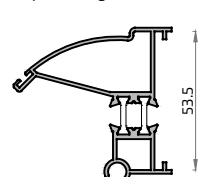
**8288M**

Condensación 134 mm



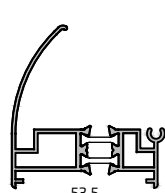
**8476M**

Esquinero Regulable Hembra



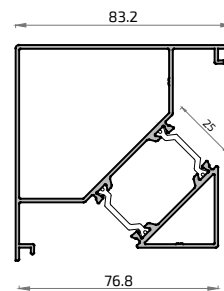
**8474M**

Esquinero Regulable Macho



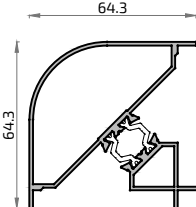
**18215L**

Esquinero 90° Recto



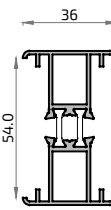
**8426M**

Esquinero de 53 mm Cruvo



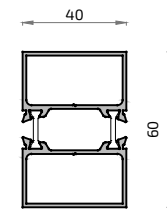
**8482M**

Unión de Cercos 53 mm



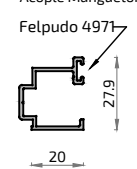
**5283M**

Tubo 60x40 mm



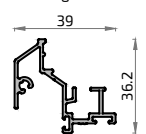
**8891**

Acople Manguetón Inferior



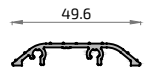
**18420**

Vierteaguas Inferior Cepillo



**18154**

Umbral de Paso



**8412**

Pletina Falleba



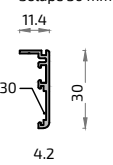
**8428**

Vierteaguas



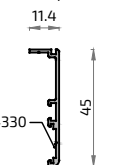
**281 1140**

Solape 30 mm



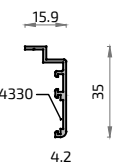
**8629**

Solape 45 mm



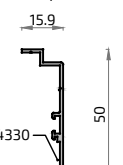
**8832**

Solape Inferior 30 mm Monoblock



**8630**

Solape 45 mm Monoblock



Cremonas y Manillas	5600 Cremona KORA practicable	4725 Cremona PRIMA osc./bat.	4723 Cremona PRIMA pract.	4792 Cremona PRIMA osc./bat. c/ llave	4761 Cremona PRIMA practicable c/ llave	4096 Osc-Paral. c/ llave	5497 Cremona ASIA pract.	5475 Cremona ASIA osc./bat.	4200 Cremona NOVA	4803 Cremona ap. Ext. pala 57	5080 Manilla c/llave PREMIUM	5079 Manilla PREMIUM	5533 Manilla NP redonda C7	4190 Manilla BÁSICA C7	5183 Manilla BÁSICA C7 c/llave	5191 Manilla KORA C7	5389 Manilla TOULON C7	5590 Cremona KORA oscilo batiente
	5398 Manilla ATLANTA C7	5081 Mecanismo cuadrad. unidirec. osc./bat.	4613 Mec. Cuadrad. bidirec. pract.	5153 Mecanismo cuadrad. ap. externa unidirec. 33.5	5527 Mecanismo cuadrad. ap. externa bidirec. 29	5154 Cuadrad. 7 x 80 mm	Bisagras	4724 Bisagra osc/bat. simét 2º hoja	4727 Bisagra Flash der.	4728 Bisagra Flash izq.	4768 Bisagra 3º hoja	4769 Bisagra extremo "jirafa"	4352 Bisagra ventana 3 hojas	4744 Bisagra puerta 24.5 mm. izd.	4316 Bisagra apertura externa	Tacos	4726 Taco Stilo pilastra 28 mm	4347 Taco pilastra 50
4343 Taco manguetón (2 piezas)	Tapas	4713 Tapas acople SF-60 RPT	4994 Tapa rígida canal	4337 Embellec. salida aguas c/membr.	4035 Embellec. salida aguas	4043 Juego tapas condensación		4056 Junta perimetral hoja tubular	4854 Escuadra vulcanizada	4369 Junta central	4057 Junta ext. acristal.	4055 Junta perim. hoja	5488 Junta paso inferior	4397 Junta acústica cerco	5194 Junta interior acristalamiento de 2 mm		1337 Junta interior acristalamiento de 3 mm	1338 Junta interior acristalamiento de 4 mm
5140 Junta perimetral base rígida		4089 Junta interior acristalamiento de 5 a 6 mm	4091 Junta interior acristalamiento de 7 a 8 mm	5261 Junta interior acristalamiento de 9 a 10 mm	Escuadras	4326 Escuadra Cerco y Hoja	4964 Escuadra Cerco y Hoja	4327 Escuadra Cerco balconera	4732 Escuadra ángulo variable	4708 Escuadra ángulo variable	4742 Escuadra alineamiento excéntrica	5000 Escuadra Ap.Externa	4766 Escuadra intercalaria poliamida	4743 Escuadra intercalaria poliamida	4735 Escuadra alineam. 2 mm.	4767 Escuadra intercalaria poliamida	4039 Escuadra inox. alineamiento	4330 Escuadra alineam. 15

Elementos de cierre	<b>5002</b> Cerradero complement.	<b>4002</b> Pasador oculto long. variable	<b>4010</b> Bisagra compás corto ralenti	<b>4085</b> Bisagra compás largo ralenti	<b>4011</b> Bisagra compás regul. project.	<b>4005</b> Cerradero lateral pletina nylon	<b>4848</b> Microvent. pract.	<b>4025</b> Kit cremona Euro	<b>4739</b> Terminal pletina metálico	<b>4840</b> Kit pasador hoja pasiva metál. (sup. e inf.)	<b>4842</b> Cerradero sup. regulable osc/bat.	<b>4731</b> Pasador Inca 2ªH Canal 18	<b>4860</b> Pasador bidirec. Palanca
	<b>4003</b> Terminal de pletina cremona	<b>5025</b> Pieza tracción varilla cremona	<b>4720</b> Cerradero lateral doble pletina Zamak	<b>4007</b> Cierre complem. cremona	<b>4846</b> Tercer punto de cierre	<b>5026</b> Bulón regulable	<b>4366</b> Cierre bisagra oculta	<b>4004</b> Cerradero lateral doble pletina nylon	<b>4754</b> Retenedor de hoja	<b>5040</b> Limitador apertura			
Varios	<b>4078</b> Pieza sujeción junquillo curvo	<b>4391</b> Escuadra junquillos curvos	<b>4008</b> Patin apoyo hoja	<b>4971</b> Cepillo Fin Seal 7 x 15 mm	<b>4353</b> Kit acristalam. s/junquillo vent.	<b>4356</b> Broca doble diámetro (s/junquillo)							
					(2A + 2B)								

Varios

5022 Cremona Industrial PRIMA

Ver ampliado en página s/índice:  
Accesorios Oscilo  
Herraje oculto  
Kits Oscilo  
Kits Osciloparalela  
Cerraduras

Útiles

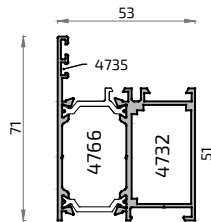
4733 Juego fresas Stilo 60 RPT  
4760 Útil manual escuadras intercalarias  
4841 Útil Múltiple Practicable  
5015 Juego fresas apertura exterior  
5476 Útil manual escuadras

Serie

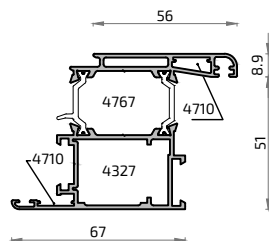
Stilo 60 RPT

PUERTA OSCILO PARALELA

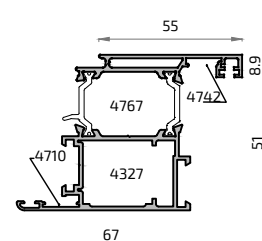
**8873L**  
Cerco Balconera 51 mm



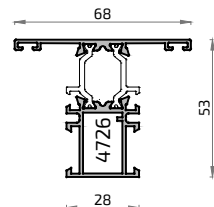
**8806L**  
Hoja Balconera Curva 67 mm



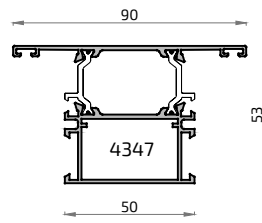
**8895L**  
Hoja Balconera Recta 67 mm



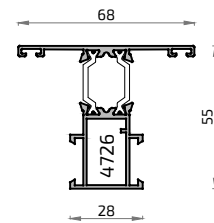
**8865L**  
Pilastra 28 mm



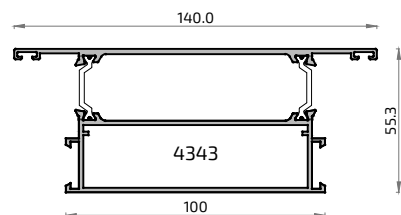
**8810L**  
Pilastra 50 mm



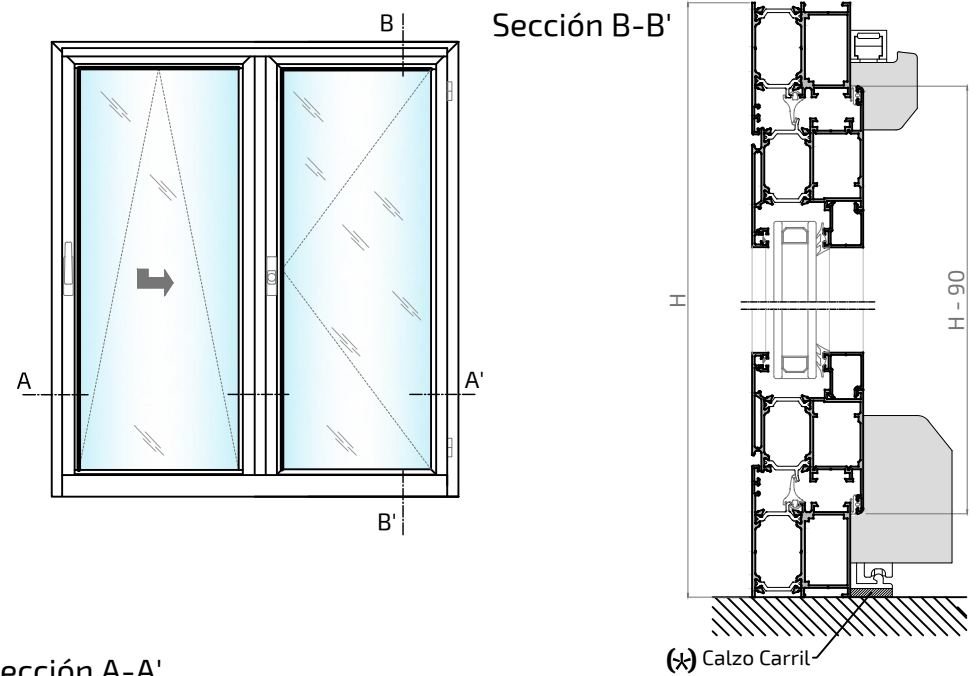
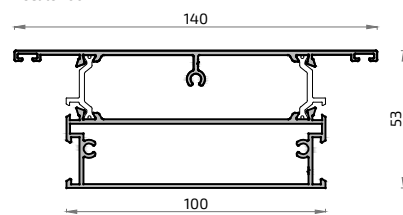
**8866L**  
Pilastra Hoja 28 mm



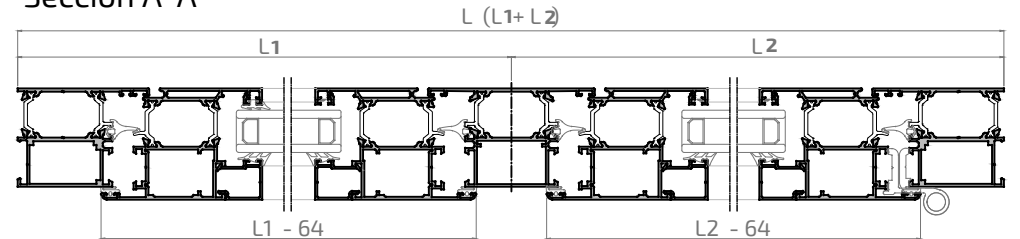
**8246L**  
Manguetón 100 mm



**8892L**  
Zócalo 100 mm



Sección A-A'

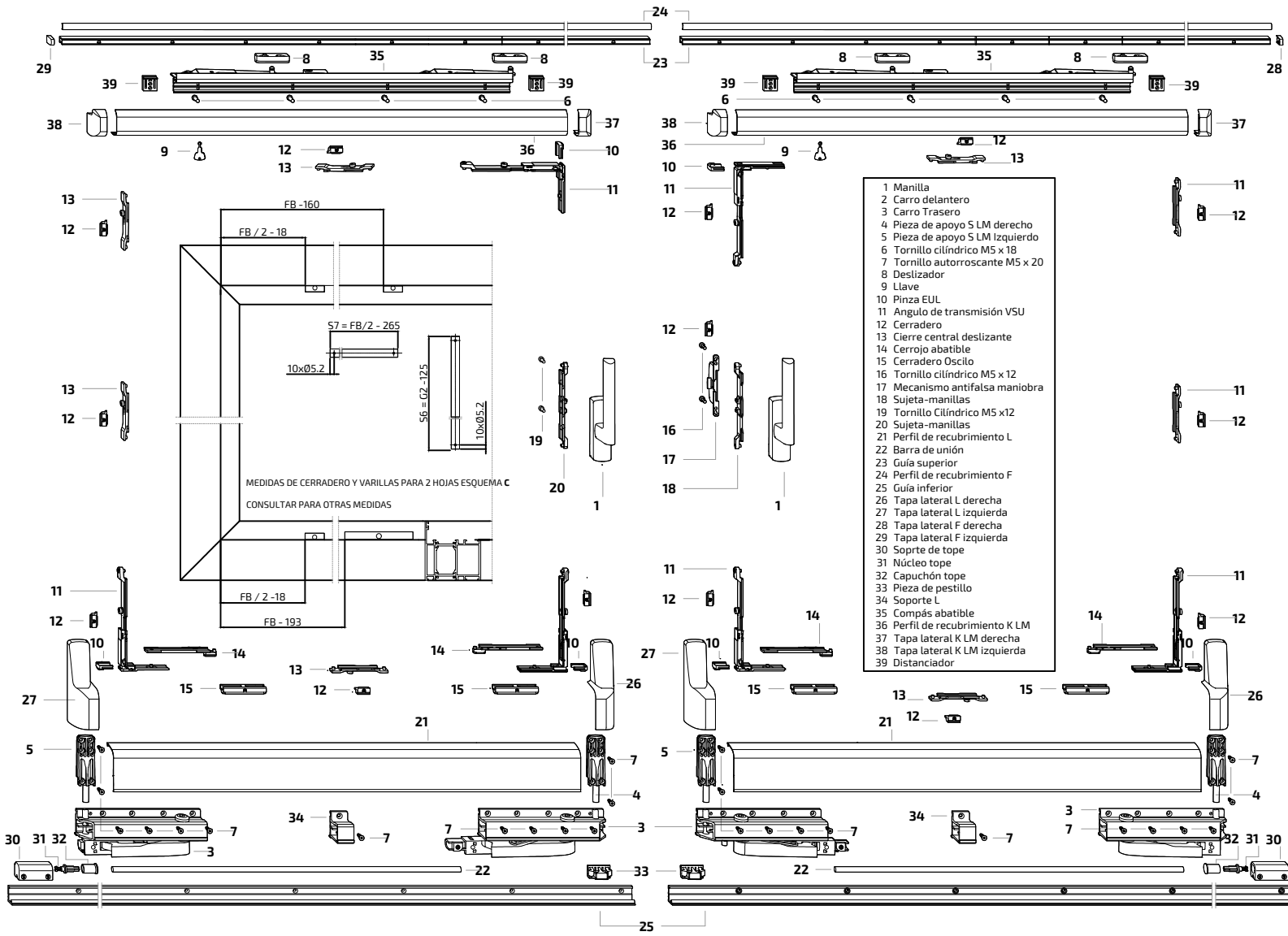


OBSERVACIONES : Para un buen funcionamiento de la Oscilo-Paralela se requiere un perfecto nivelado y aplomado en su colocación y apoyar mediante el calzo (\*) el carril en el suelo.

Juntas	5194	1337	1338	4089	4091	5261	4057	4055	5529	4369	4854	Escuadras	4766	4767	4327	4732	4039	4710	
	Junta interior acristalamiento de 2 mm	Junta interior acristalamiento de 3 mm	Junta interior acristalamiento de 4 mm	Junta interior acristalamiento de 5 a 6 mm	Junta interior acristalamiento de 7 a 8 mm	Junta interior acristalamiento de 9 a 10 mm	Junta ext. acristal.	Junta perim. hoja	Junta perimetral espuma	Junta central	Escuadra vulcanizada		Escuadra intercalaria poliamida	Escuadra intercalaria poliamida	Escuadra Cerco balconera	Escuadra ángulo variable	Escuadra inox. alineamiento	Escuadra alineam. 14 mm	
	4735	4726	4347	4343	Cremonas y Manillas	4096	Tapas	4035	<p>HERRAJE OSCILO-PARALELA</p> <p>CUADRILLO 8 mm</p> <p>4092 Para long. de hoja de 740 a 1100 mm</p> <p>4093 Para long. de hoja de 1101 a 1350 mm</p> <p>4095 Para long. de hoja de 1351 a 1600 mm</p>										
	Escuadra alineam. 2 mm.	Taco Stilo pilastra 28 mm	Taco pilastra 50	Taco manguetón		Osc-Paral. c/ llave		Embell. salida aguas											
	Tacos																		

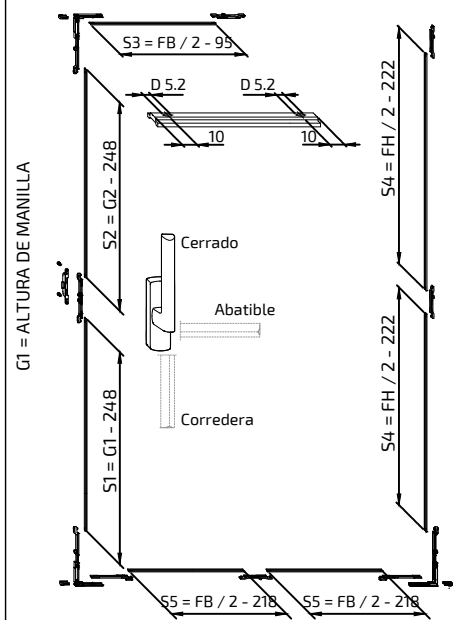
	Mínimo	Máximo
Longitud de hoja	740	1600
Altura de hoja	895	2400
Peso máximo por hoja	150 kg	

# ESQUEMA GENERAL Y LISTADO DE PIEZAS PARA ESQUEMA C (OSCILO PARALELA)



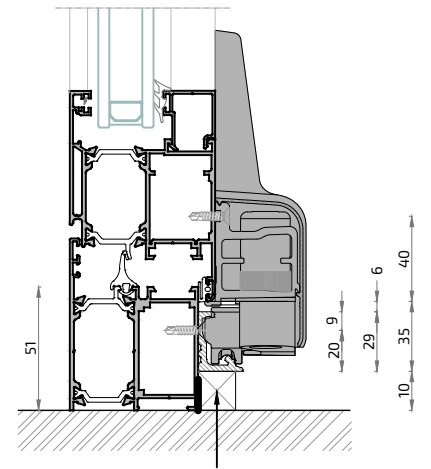
- 1 Manilla
- 2 Carro delantero
- 3 Carro Trasero
- 4 Pieza de apoyo S LM derecho
- 5 Pieza de apoyo S LM izquierdo
- 6 Tornillo cilíndrico M5 x 18
- 7 Tornillo autorroscante M5 x 20
- 8 Destizador
- 9 Llave
- 10 Pinza EUL
- 11 Angulo de transmisión VSU
- 12 Cerradero
- 13 Cierre central deslizante
- 14 Cerrojo abatible
- 15 Cerradero Oscilo
- 16 Tornillo cilíndrico M5 x 12
- 17 Mecanismo antifalsa maniobra
- 18 Sujeta-manillas
- 19 Tornillo Cilíndrico M5 x 12
- 20 Sujeta-manillas
- 21 Perfil de recubrimiento L
- 22 Barra de unión
- 23 Guía superior
- 24 Perfil de recubrimiento F
- 25 Guía inferior
- 26 Tapa lateral L derecha
- 27 Tapa lateral L izquierda
- 28 Tapa lateral F derecha
- 29 Tapa lateral F izquierda
- 30 Soporte de tope
- 31 Núcleo tope
- 32 Capuchón tope
- 33 Pieza de pestillo
- 34 Soporte L
- 35 Compás abatible
- 36 Perfil de recubrimiento K LM
- 37 Tapa lateral K LM derecha
- 38 Tapa lateral K LM izquierda
- 39 Distanciador

## CORTE DE PLETINAS

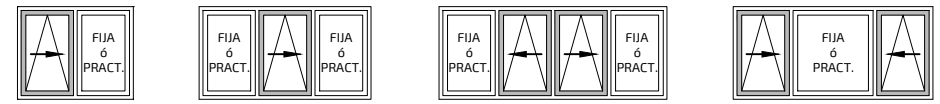


Datos de medidas para la segunda hoja del esquema C (gráfico de la izquierda)

## CARRO INFERIOR (Cotas)



Calzar de forma resistente en todo lo largo de la guía inferior



FB = Medida de hoja (Horizontal)  
 FH = Medida de hoja (Vertical)





