

Ibiza I-Line

Carpintería corredera todo vidrio con Rotura de Puente Térmico y reducido impacto visual.

Sección de marco 156 mm
Sección de hoja 28.8 mm

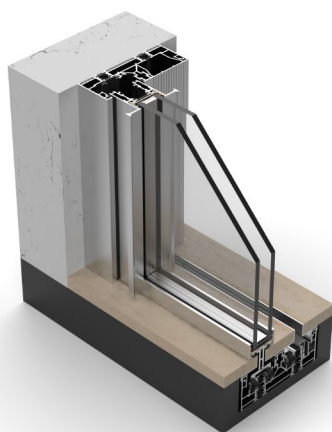
Poliamida en cerco Varillas de 18 mm (PA 6.6)
Poliamida en hoja Varillas de 28 mm (PA 6.6)

Peso máximo por hoja: 400 kg (MANUAL)
Peso máximo por hoja: 800 kg (MOTOR)

Dimensión de vidrio: 38 mm

Posibilidad de cerco sin empotrar y versión empotrada I-Cover. Consultar con el Dpto. Técnico-comercial

Especificaciones Técnicas



SCS SYSTEMS / Visualizer

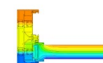
Permeabilidad al aire *
UNE EN 1026 - EN 12207 **CLASE 3**

Estanqueidad al agua *
UNE EN 1027 - EN 12208 **CLASE 6A**

Resistencia al viento **
UNE EN 12211 - EN 12210 **CLASE C4**

Transmitancia térmica ***
«Uw» Ventana **1,2 W/(m² K)**
UNE EN ISO 10077-1

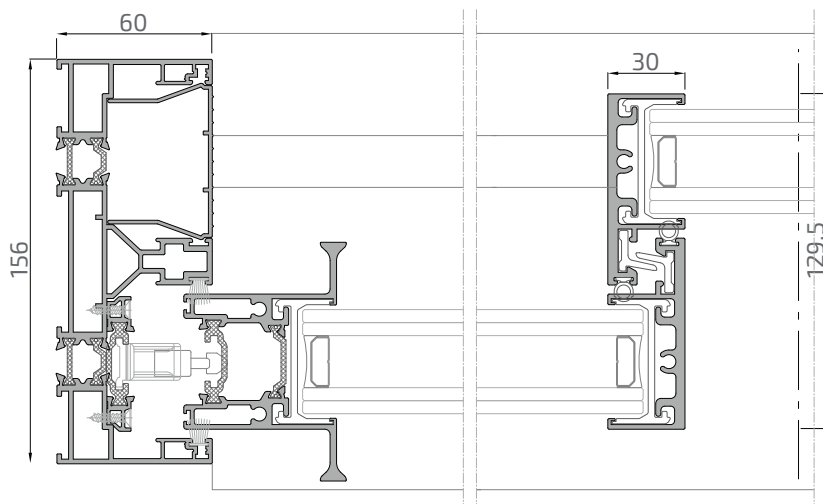
Transmitancia térmica
«Uf» Marco **3,6 W/(m² K)**
UNE EN ISO 10077-2:2020



* Ventana de 2 hojas de 3000x2500 mm

** Ventana de 1 hoja con fijo de 3000x2500 mm

*** Ventana de 2 hojas de 3600x3124 mm; vidrio Ug: 1,0 W/m²K



Junio 24

