



## Silver 76 RPT

Carpintería corredera con Rotura de Puente Térmico.

Sección de marco ..... 80 mm  
Sección de hoja ..... 32x77 mm

Poliamida en cerco .....Varillas de 18 mm  
(PA 6.6)  
Poliamida en hoja .....Varilla de 25 mm  
(PA 6.6)

Peso por hoja: 160 kg (2 tándem por hoja)

Máximo acristalamiento hasta 26 mm

CORREDERAS

## Especificaciones Técnicas

Permeabilidad al aire \* **CLASE 3**  
UNE EN 1026 - EN 12207

Estanqueidad al agua\* **CLASE 7A**  
UNE EN 1027 - EN 12208

Resistencia al viento \* **CLASE C5**  
UNE EN 12211 - EN 12210

Transmitancia térmica \*\*  
«Uw» Ventana **2,0 W/(m² K)**  
UNE EN ISO 10077-1

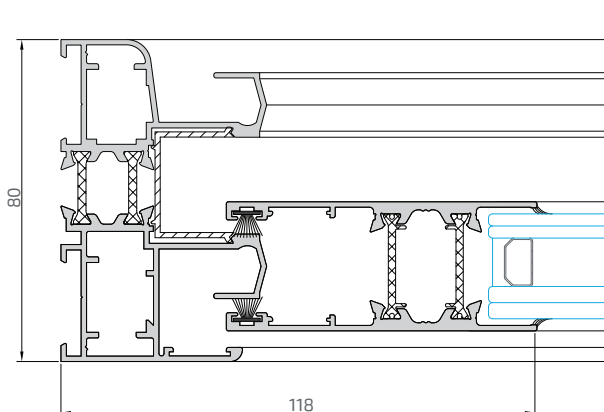
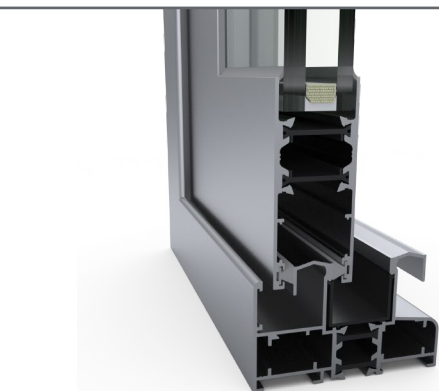
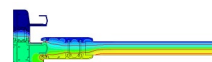
Transmitancia térmica  
«Uf» Marco **3,9 W/(m² K)**  
UNE EN ISO 10077-2:2020

Aislamiento acústico \*\*\* **38 (-1;-2) dB**  
UNE EN 10140-2:2011

\* Ventana de 2 hojas de 1230 x 1480 mm

\*\* Ventana de 2 hojas de 1600 x 2335 mm; vidrio Uv: 1,0 W/m²K

\*\*\* Ventana de 2 hojas de 1250 x 1500 mm; vidrio 4+4 Silence/10/3+3 Silence



Enero 24

