



Serie Muro Cortina

AL 50 TAPETA

Especificaciones Técnicas

Fachada vertical con tapeta vista
Montantes y travesaños de 50 mm de sección vista

Profundidad de Montantes.....desde 50 hasta 225 mm
Profundidad de Travesaños.....desde 53,5 hasta 228,5 mm
Vidrio.....desde 8 hasta 43 mm
Posibilidad de colocación de vidrios monolíticos y paneles ciegos
Peso Máximo de bastidor Fijo.....400 Kg
Peso Máximo de bastidor Proyectante.....155 Kg

Dimensión Máxima de bastidor Apertura Proyectante :
1875 mm anchura x 2100 mm altura

(*) Pesos y dimensiones máximas expresadas en base a una tabla de medidas propia del herraje
Consultar para cada caso concreto

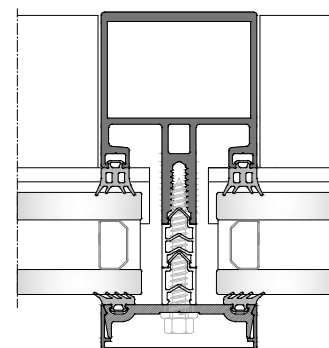
Clasificación Obtenida

Permeabilidad al aire*	4A
UNE EN 12153	
Estanqueidad al agua*	RE 1050
UNE EN 12155	
Resistencia a la carga del viento*	APTO (1500 Pa)
UNE EN 12179	
Cargas vivas horizontales*	APTO
UNE EN 1991-1-1	
Resistencia al impacto**	I 4
UNE EN 14019	
Prestaciones acústicas*	47 (-1;-4) dB
UNE EN ISO 140-3, EN 717-1	

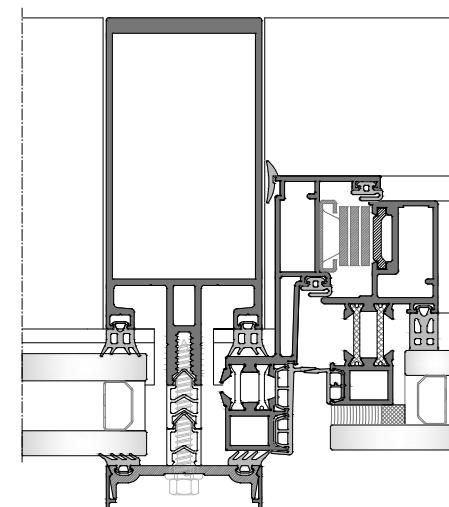
* Probeta de 2750 x 6250 mm. Montantes de 50 x 125, travesaños de 50 x 50 y vidrio 6/16/33.2

** Probeta de 2370 x 2370 mm

*** Probeta de 1230 x 1480 mm y vidrio 86.2 Silence/24/64.2 Silence



Sección Horizontal Fijos
Sistema Tapetas



Sección Horizontal Fijo con Proyectante
Sistema Tapetas

Los ensayos de las ventanas realizados por el grupo ALUGOM, que son cedidos para la obtención del marcado CE por parte del cliente, se han realizado con los perfiles y accesorios específicos y concretos propuestos por el grupo ALUGOM que figuran en los manuales de fabricación de cada serie. Para más información consultar con el departamento técnico del grupo ALUGOM.

