



alg Puerta (Apertura externa)

Carpintería de puerta practicable coplanar lisa al interior y al exterior, con Rotura de Puente Térmico.

Sección de marco 65 mm
Sección de hoja 65 mm

Poliamida en cerco Varillas de 20 y 24 mm (PA 6.6)
Poliamida en hoja Varillas de 24 mm (PA 6.6)

Peso por hoja 220 kg

Máximo acristalamiento hasta 43 mm

Posibilidad de apertura interior y exterior

Existe la versión de apertura exterior con vista total de vidrio con decalaje.

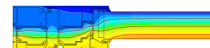
Consultar tablas de pesos y rangos de aplicación con el Dpto. Técnico-comercial.

Especificaciones Técnicas

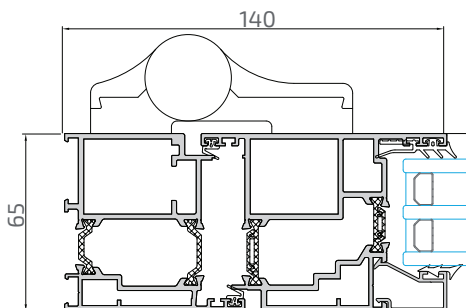
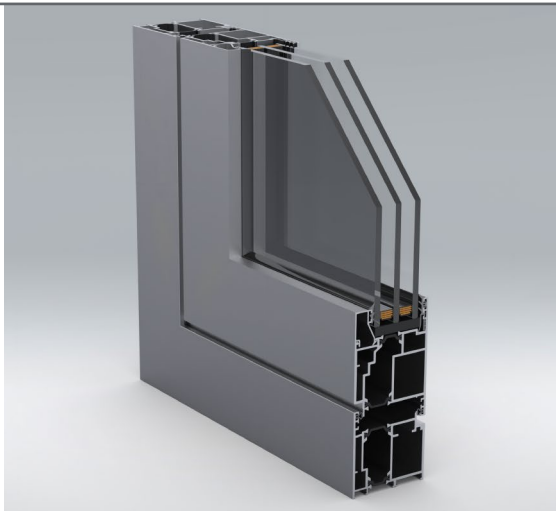
Resistencia carga vertical y torsión estática **CLASE 4 (350N)**

Transmitancia térmica **
«Uw» Ventana **1,6 W/(m² K)**
UNE EN ISO 10077-1

Transmitancia térmica
apertura EXTERNA «Uf» **2,7 W/(m² K)**
UNE EN ISO 10077-2:2020



* Puerta de 2 hojas de 1600 x 2200 mm, vidrio Ug: 0,6 W/m²K



alg PUERTA
apertura EXTERIOR

