



Silver-60/70

Carpintería corredera perimetral

Sección de marco: **60 y 70 mm.**

Sección de Hoja : **24 x 58 mm y 26 x 65 mm**

Peso por Hoja : **90 Kg.** por hoja *(2 ruedas regulables por hoja)*

Máximo acristalamiento:hasta **14 mm y 19 mm**

Especificaciones Técnicas

Permeabilidad al aire * CLASE 3

UNE EN 1026 - EN 12207

Estanqueidad al agua * CLASE 7A

UNE EN 1027 - EN 12208

Resistencia al viento * CLASE C4

UNE EN 12211 - EN 12210

Transmitancia térmica ** 4,1 W/m² K

UNE EN ISO 10077-1

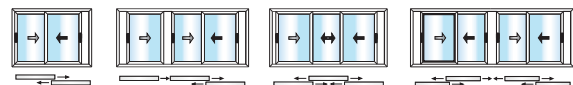
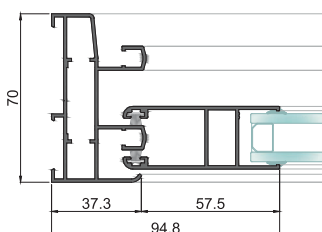
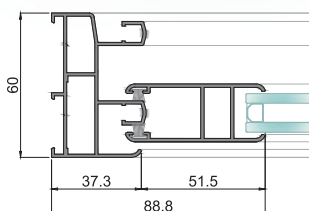
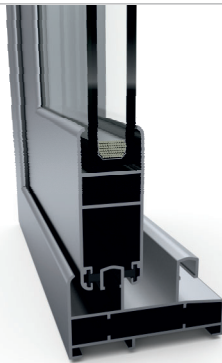
Aislamiento acústico * 29 (-1 ; -3)dB**

UNE EN ISO 140-3:1995

* Ventana de 2 hojas de 1230 x 1480 mm.

** Ventana de 2 hojas de 1480 x 2180; vidrio 4/8/4

*** Ventana de 2 hojas de 1230 x 1480 mm.; vidrio 4/6/4



Noviembre-21

